
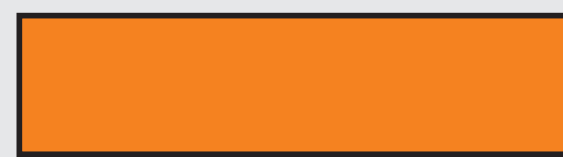




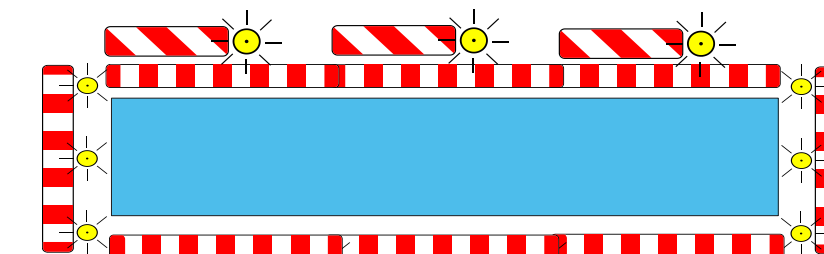
Legende:

 Befestigte Flächen (in Grünstreifen), bzw. Absenkungen (Fußgängerfurten)

 Podeste für Fahrgäste, ESTW Haltestellenbereich

Absicherung der Baustelle nach RSA

Fahrspur min. 3,00 m



Verkehrszeichenplan


HAHN
Auf Straßen innovativ
Telefon 0911/52064-0 Fax: 0911/524399
www.verkehrssicherung-hahn.de
E-Mail: info@verkehrssicherung-hahn.de

Maßnahme:  Erlangen - Drausnickstraße

Bauabschnitt:	BA1
Datum:	11.04.2024
Bearbeitet:	Frank Remek

Google Earth

 An Einmündung Elisabethstr. stellen!

80 m



Bereiche mit zulässigen Halteverboten:

Vorlauf Baustelle analog zu BA1



Legende:



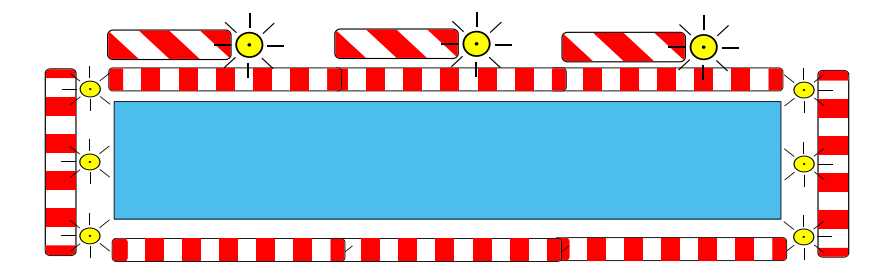
Befestigte Flächen (in Grünstreifen), bzw. Absenkungen (Fußgängerfurten)



Podeste für Fahrgäste, ESTW Haltestellenbereich

Absicherung der Baustelle nach RSA

Fahrspur min. 3,00 m



An Einmündung Elisabethstr. stellen!

Verkehrszeichenplan

HAHN
 Auf Straßen innovativ
 Telefon 0911/52064-0 Fax: 0911/524399
 www.verkehrssicherung-hahn.de
 E-Mail: info@verkehrssicherung-hahn.de



Maßnahme: Erlangen - Drausnickstraße

Bauabschnitt:	BA2
Datum:	11.04.2024
Bearbeitet:	Frank Remek

80 m



Verkehrszeichenplan

HAHN
Auf Straßen innovativ
Telefon 0911/52064-0 Fax: 0911/524399
www.verkehrssicherung-hahn.de
E-Mail: info@verkehrssicherung-hahn.de



Maßnahme: Erlangen - Drausnickstraße

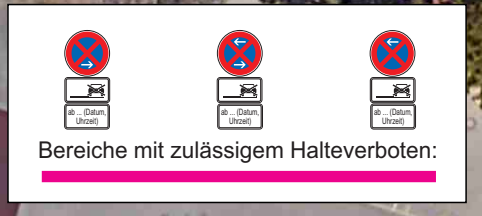
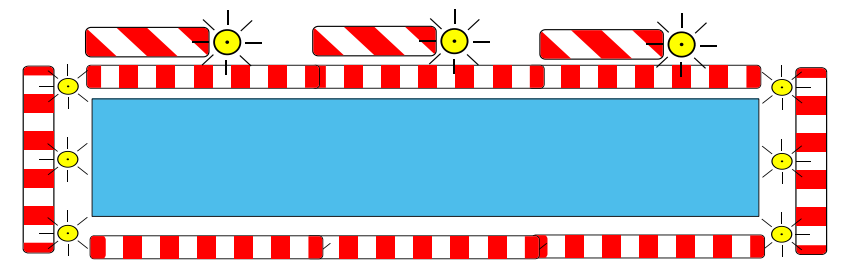
Bauabschnitt: BA3

Datum: 11.04.2024

Bearbeitet: Frank Remek

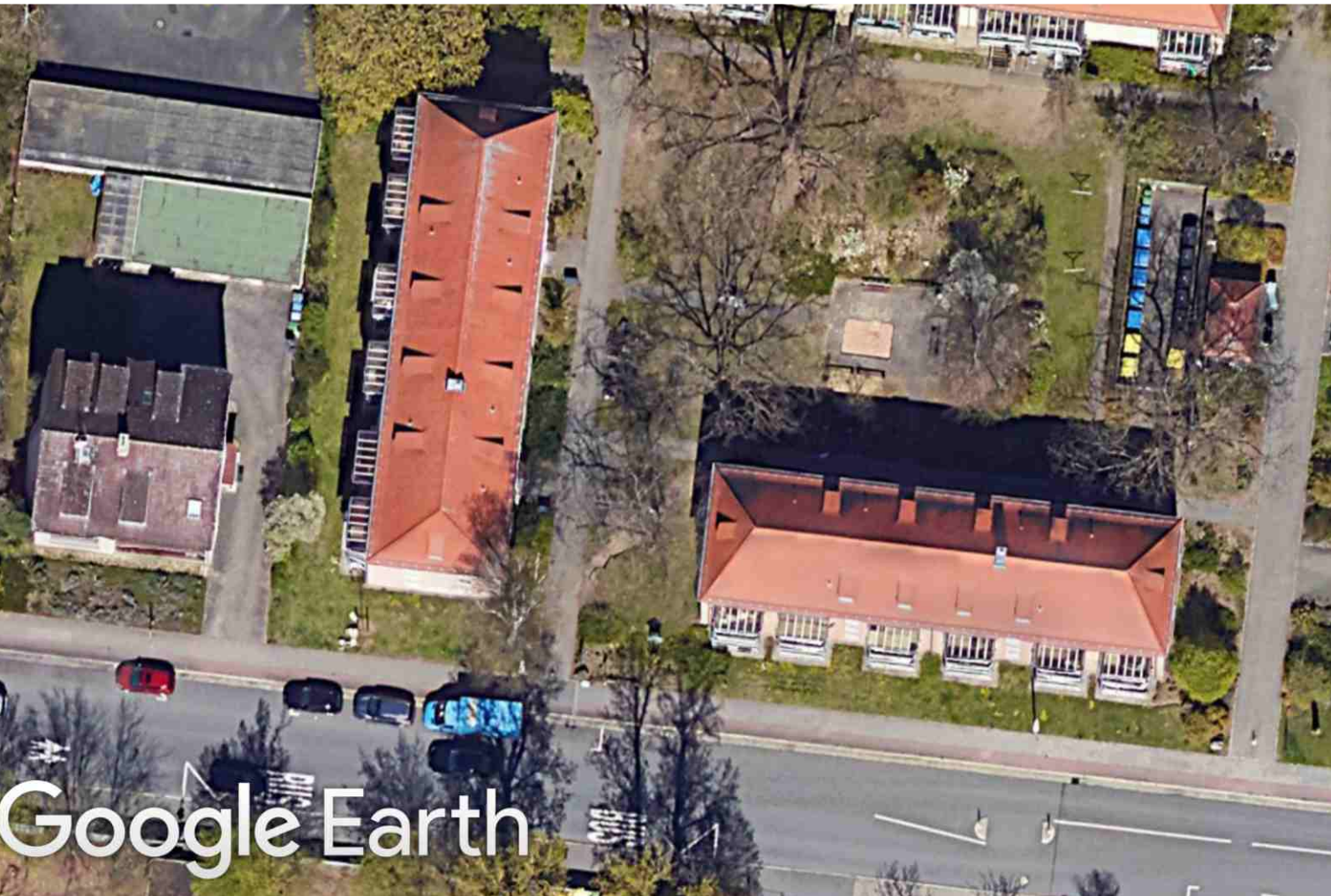
Absicherung der Baustelle nach RSA

Fahrspur min. 3,00 m



Bereiche mit zulässigem Halteverbot:

Vorlauf Baustelle analog zu BA1



Google Earth

