

Ab 10.06.2024 bis Mitte
 Oktober 2024 1. Bauabschnitt
 Zufahrt zum Böttigersteig über die
 Straße "An den Kellern"

Feuerwehrezufahrt

Stadt Erlangen

N

**Amt für Stadtplanung
 und Mobilität**
 Abt. Straßenverkehr, Baustellen

Vollsperrung Fahrbahn

Böttigersteig

04.01.2024 Seite: 1

Böttigersteig

Burgbergkapelle

42

40

53

OF

55

55a

F I

F I

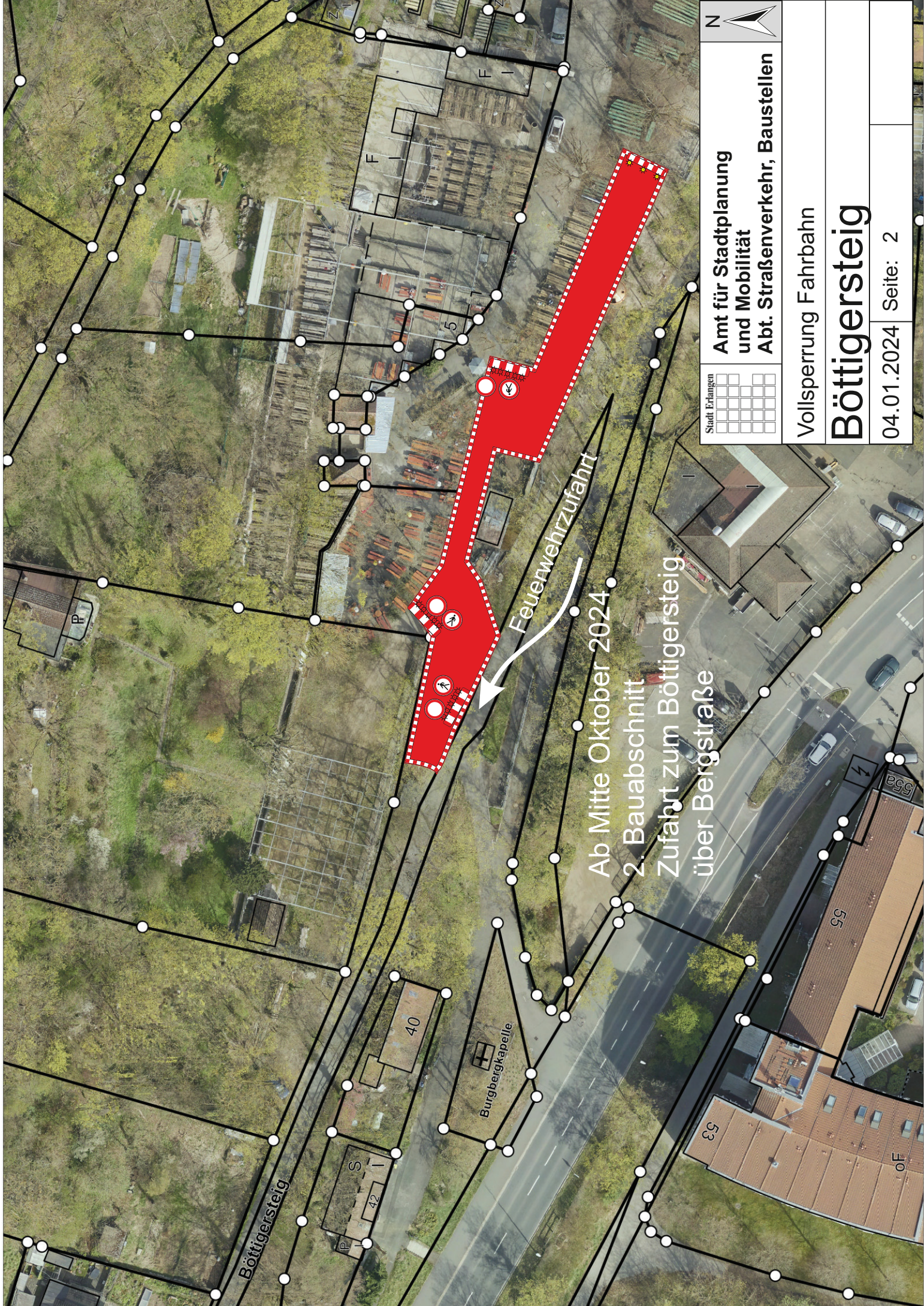
5

P

P

S

I



Stadt Erlangen



**Amt für Stadtplanung
und Mobilität**
Abt. Straßenverkehr, Baustellen

Vollsperrung Fahrbahn

Böttigersteig

04.01.2024 Seite: 2