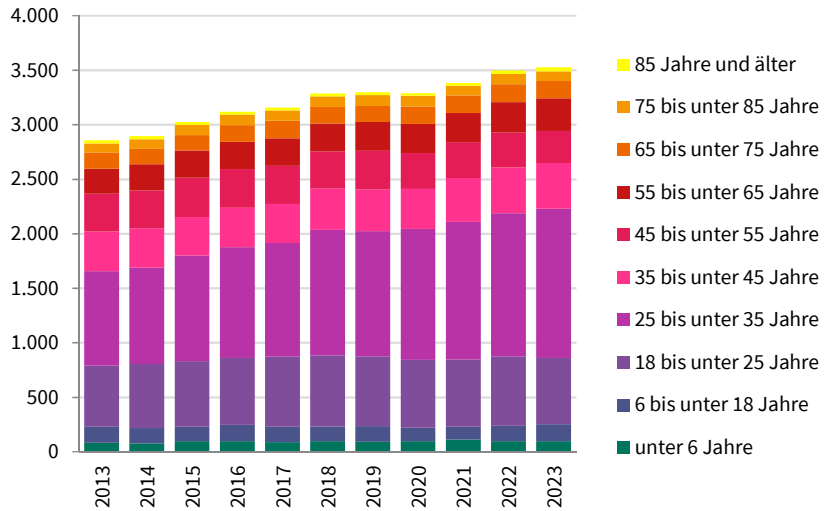
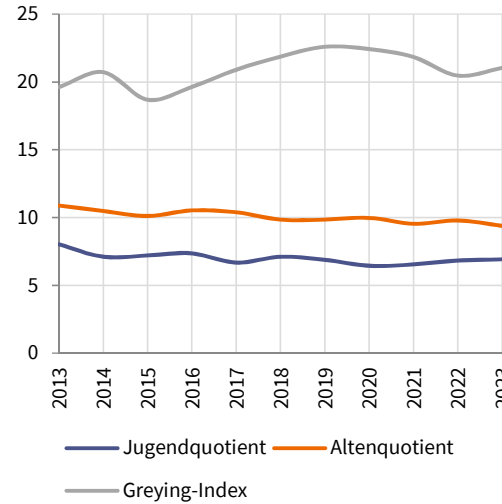


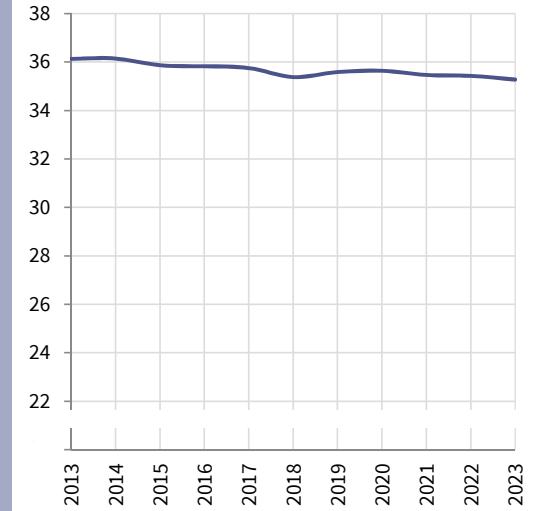
### Hauptwohnbevölkerung nach Altersklassen



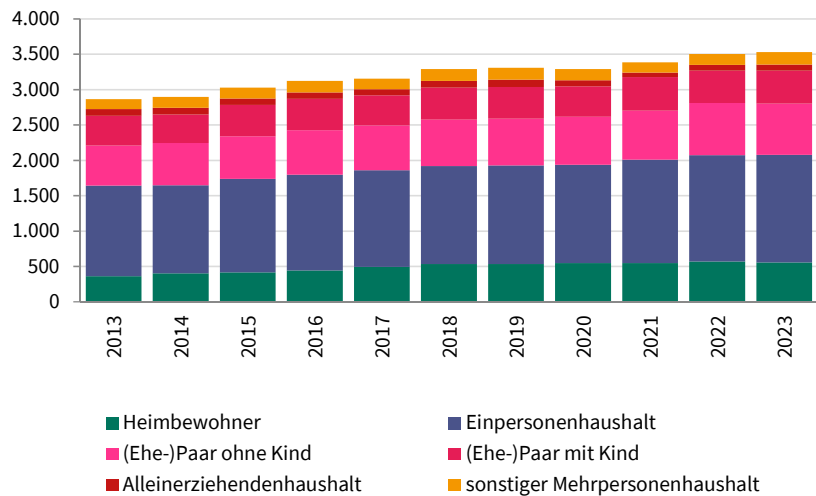
### Kennzahlen zur Altersstruktur



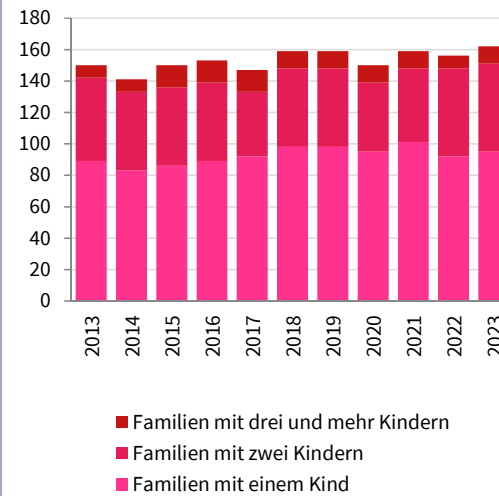
### Durchschnittsalter



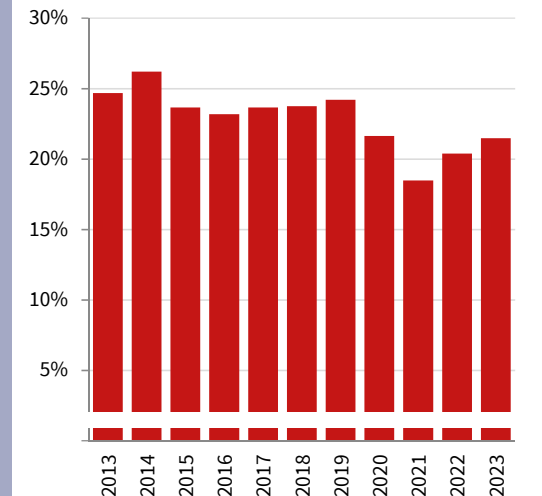
### Hauptwohnbevölkerung nach Haushaltstypen



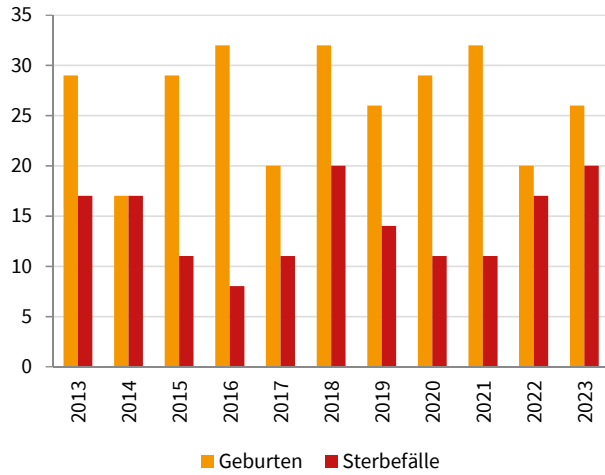
### Familien nach Kinderzahl



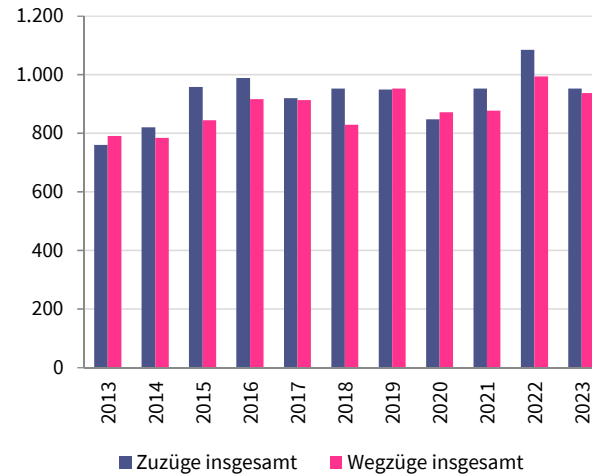
### Anteil Alleinerziehendenfamilien



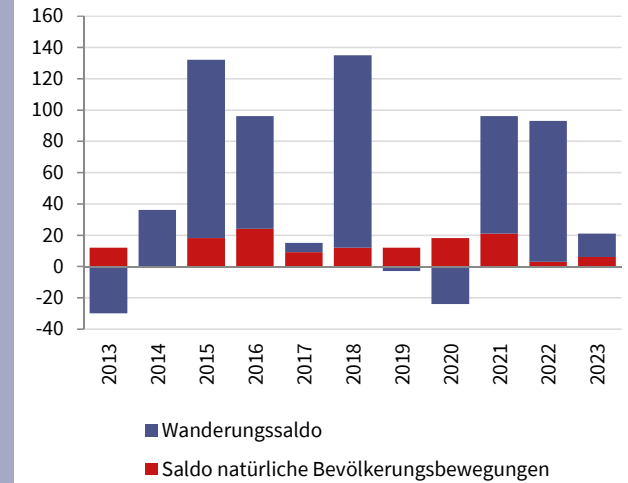
### Geburten und Sterbefälle



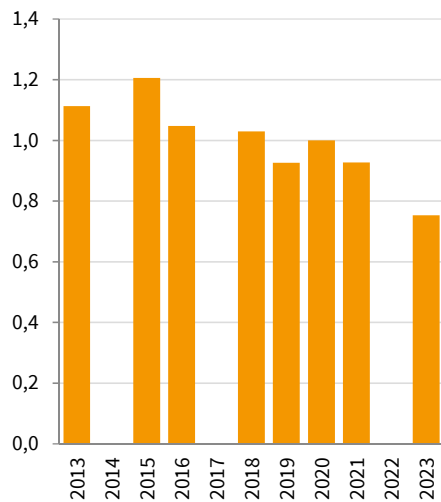
### Zu- und Wegzüge



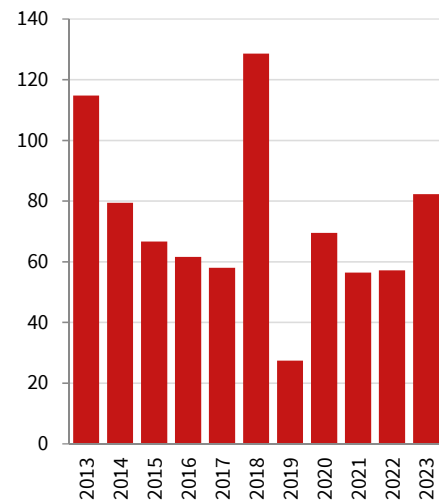
### Bewegungssalden



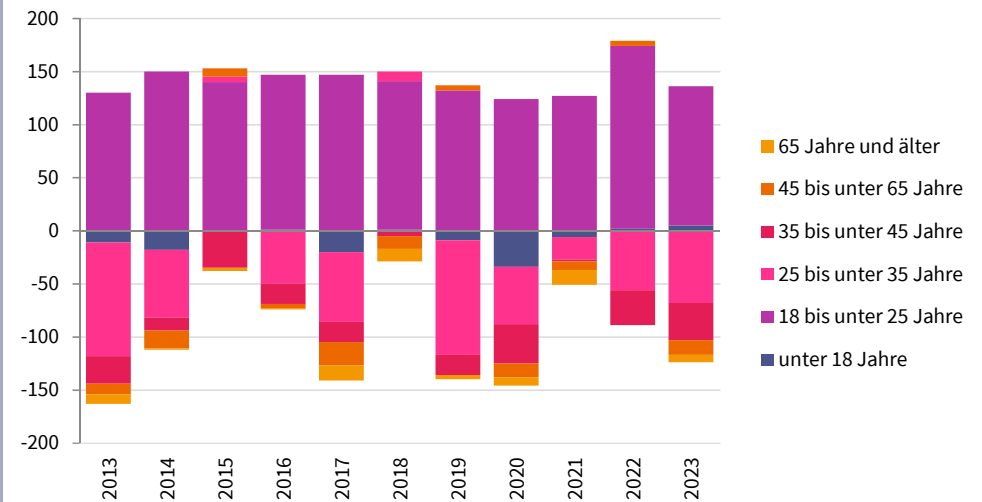
### Gesamtfertilität



### Sterberaten 80plus



### Altersspezifische Wanderungssalden



**Erläuterungen**

Altenquotient	Der Altenquotient ist das Verhältnis von Menschen, die das "erwerbsfähige" Alter überschritten haben zu Menschen im erwerbsfähigen Alter. Unter "Erwerbsfähigen" werden hier Personen im Alter von 15 bis unter 65 Jahren verstanden.
Jugendquotient	Der Jugendquotient ist das Verhältnis von Menschen, die das "erwerbsfähige" Alter noch nicht erreicht haben zu Menschen im erwerbsfähigen Alter von 15 bis unter 65 Jahren.
Greying-Index	Zahl der Menschen im Alter ab 80 Jahren bezogen auf 100 Menschen im Alter von 60 bis unter 80 Jahre. Der Greying-Index charakterisiert den Alterungsprozess in den älteren Bevölkerungsgruppen.
Gesamtfertilität	Die Gesamtfertilität ist die Summe der altersspezifischen Geburtenraten, in diesem Fall die Zahl der Geburten je Frau über alle Altersjahre von 15 bis unter 45 Jahren. Sie gibt somit an, wieviele Kinder eine Frau im Lauf ihres Lebens unter den gegebenen Bedingungen des Beobachtungsjahres theoretisch gebären würde.
Sterberate 80plus	Die Sterberate gibt an, wieviele Todesfälle von Menschen ab 80 Jahren auf 1.000 Einwohner im Alter ab 80 Jahren entfallen.
Wanderungssaldo	Zuzüge in ein Gebiet abzüglich der Wegzüge
Saldo natürliche Bevölkerungsbewegungen	Geburten abzüglich Sterbefälle

	2013	2014	2015	2016	2017	2018	2019	2020	2021	2022	2023
<b>Hauptwohnungsbevölkerung insgesamt</b>	2.860	2.894	3.027	3.124	3.154	3.290	3.305	3.289	3.384	3.501	3.529

<b>Bevölkerung nach Alter</b>	2013	2014	2015	2016	2017	2018	2019	2020	2021	2022	2023
unter 6 Jahre	83	77	98	98	89	98	92	98	110	98	98
6 bis unter 18 Jahre	146	140	131	149	140	134	143	122	119	140	155
18 bis unter 25 Jahre	560	587	602	614	644	653	641	623	617	638	608
25 bis unter 35 Jahre	866	884	968	1.016	1.040	1.151	1.148	1.202	1.262	1.313	1.367
35 bis unter 45 Jahre	365	362	353	359	359	377	380	365	404	419	422
45 bis unter 55 Jahre	347	347	362	356	350	341	356	329	326	320	293
55 bis unter 65 Jahre	230	239	248	251	254	257	263	269	269	278	299
65 bis unter 75 Jahre	149	143	143	152	161	152	149	158	161	164	158
75 bis unter 85 Jahre	83	86	92	98	92	95	98	98	89	95	89
85 Jahre und älter	29	29	26	26	29	29	29	26	26	32	38

<b>Bevölkerungsanteile nach Alter</b>	2013	2014	2015	2016	2017	2018	2019	2020	2021	2022	2023
unter 6 Jahre	2,9%	2,7%	3,2%	3,1%	2,8%	3,0%	2,8%	3,0%	3,3%	2,8%	2,8%
6 bis unter 18 Jahre	5,1%	4,8%	4,3%	4,8%	4,4%	4,1%	4,3%	3,7%	3,5%	4,0%	4,4%
18 bis unter 25 Jahre	19,6%	20,3%	19,9%	19,7%	20,4%	19,8%	19,4%	18,9%	18,2%	18,2%	17,2%
25 bis unter 35 Jahre	30,3%	30,5%	32,0%	32,5%	33,0%	35,0%	34,7%	36,5%	37,3%	37,5%	38,7%
35 bis unter 45 Jahre	12,8%	12,5%	11,7%	11,5%	11,4%	11,5%	11,5%	11,1%	11,9%	12,0%	12,0%
45 bis unter 55 Jahre	12,1%	12,0%	12,0%	11,4%	11,1%	10,4%	10,8%	10,0%	9,6%	9,1%	8,3%
55 bis unter 65 Jahre	8,0%	8,3%	8,2%	8,0%	8,1%	7,8%	8,0%	8,2%	7,9%	7,9%	8,5%
65 bis unter 75 Jahre	5,2%	4,9%	4,7%	4,9%	5,1%	4,6%	4,5%	4,8%	4,8%	4,7%	4,5%
75 bis unter 85 Jahre	2,9%	3,0%	3,0%	3,1%	2,9%	2,9%	3,0%	3,0%	2,6%	2,7%	2,5%
85 Jahre und älter	1,0%	1,0%	0,9%	0,8%	0,9%	0,9%	0,9%	0,8%	0,8%	0,9%	1,1%

<b>Kinder unter 6 Jahre</b>	2013	2014	2015	2016	2017	2018	2019	2020	2021	2022	2023
0 Jahre	23	14	23	29	20	23	23	26	29	17	20
1 Jahr	14	20	14	14	23	17	17	17	23	26	17
2 Jahre	17	11	20	14	8	20	14	14	14	20	20
3 Jahre	14	14	14	17	5	17	17	11	14	8	17
4 Jahre	8	11	14	11	17	8	11	17	11	11	8
5 Jahre	11	5	14	11	14	14	11	11	20	14	14

	2013	2014	2015	2016	2017	2018	2019	2020	2021	2022	2023
Durchschnittsalter	36,1	36,1	35,9	35,8	35,8	35,4	35,6	35,6	35,5	35,4	35,3
Jugendquotient	8,0	7,1	7,2	7,4	6,7	7,1	6,9	6,4	6,6	6,8	6,9
Altenquotient	10,9	10,5	10,1	10,5	10,4	9,8	9,9	10,0	9,5	9,8	9,4
Greying-Index	19,6	20,7	18,7	19,6	20,9	21,9	22,6	22,4	21,8	20,5	21,0

<b>Bevölkerung nach Haushaltstyp</b>	<b>2013</b>	<b>2014</b>	<b>2015</b>	<b>2016</b>	<b>2017</b>	<b>2018</b>	<b>2019</b>	<b>2020</b>	<b>2021</b>	<b>2022</b>	<b>2023</b>
Heimbewohner	359	398	413	443	491	530	533	545	545	566	554
Einpersonenhaushalt	1.280	1.247	1.322	1.352	1.367	1.388	1.391	1.391	1.463	1.505	1.520
(Ehe-)Paar ohne Kind	569	596	605	629	635	656	662	680	692	740	728
(Ehe-)Paar mit Kind	422	404	440	446	425	452	452	431	476	458	467
Alleinerziehendenhaushalt	95	95	92	89	86	95	101	83	65	80	83
sonstiger Mehrpersonenhaushalt	137	155	155	164	149	170	167	158	143	152	179

<b>Männer nach Haushaltstyp</b>	<b>2013</b>	<b>2014</b>	<b>2015</b>	<b>2016</b>	<b>2017</b>	<b>2018</b>	<b>2019</b>	<b>2020</b>	<b>2021</b>	<b>2022</b>	<b>2023</b>
Heimbewohner	215	236	236	248	275	305	281	293	290	296	281
Einpersonenhaushalt	626	617	686	713	731	767	767	767	809	833	854
(Ehe-)Paar ohne Kind	287	302	305	317	329	335	338	347	353	380	374
(Ehe-)Paar mit Kind	212	203	221	227	212	224	221	206	227	215	218
Alleinerziehendenhaushalt	32	35	38	38	35	41	44	35	26	29	32
sonstiger Mehrpersonenhaushalt	53	65	65	65	71	86	80	86	83	86	101

<b>Frauen nach Haushaltstyp</b>	<b>2013</b>	<b>2014</b>	<b>2015</b>	<b>2016</b>	<b>2017</b>	<b>2018</b>	<b>2019</b>	<b>2020</b>	<b>2021</b>	<b>2022</b>	<b>2023</b>
Heimbewohner	143	164	176	194	215	227	251	254	254	272	272
Einpersonenhaushalt	653	629	635	638	638	620	623	623	656	671	665
(Ehe-)Paar ohne Kind	281	296	302	311	305	320	326	332	338	359	356
(Ehe-)Paar mit Kind	209	200	218	221	212	227	230	224	248	245	248
Alleinerziehendenhaushalt	62	59	56	53	50	53	56	47	41	53	50
sonstiger Mehrpersonenhaushalt	83	89	89	98	80	86	86	71	62	65	80

<b>Haushalte insgesamt</b>	<b>2013</b>	<b>2014</b>	<b>2015</b>	<b>2016</b>	<b>2017</b>	<b>2018</b>	<b>2019</b>	<b>2020</b>	<b>2021</b>	<b>2022</b>	<b>2023</b>
	1.748	1.724	1.814	1.865	1.871	1.922	1.931	1.925	2.009	2.069	2.102

<b>Haushalte nach Haushaltstyp</b>	<b>2013</b>	<b>2014</b>	<b>2015</b>	<b>2016</b>	<b>2017</b>	<b>2018</b>	<b>2019</b>	<b>2020</b>	<b>2021</b>	<b>2022</b>	<b>2023</b>
Einpersonenhaushalte	1.280	1.247	1.322	1.352	1.367	1.388	1.391	1.391	1.463	1.505	1.520
(Ehe-)Paare ohne Kind	254	266	272	284	287	296	302	314	317	341	338
(Ehe-)Paare mit Kind	116	107	113	116	113	122	119	116	128	125	128
Alleinerziehendenhaushalte	38	38	35	35	35	38	38	32	29	32	35
Sonstige Mehrpersonenhaushalte	62	68	71	77	71	80	80	71	68	68	83

<b>Haushalte nach Zahl der Personen</b>	<b>2013</b>	<b>2014</b>	<b>2015</b>	<b>2016</b>	<b>2017</b>	<b>2018</b>	<b>2019</b>	<b>2020</b>	<b>2021</b>	<b>2022</b>	<b>2023</b>
Haushalte mit einer Person	1.280	1.247	1.322	1.352	1.367	1.388	1.391	1.391	1.463	1.505	1.520
Haushalte mit zwei Personen	284	290	299	326	329	338	353	353	362	374	392
Haushalte mit drei Personen	101	104	110	101	95	110	98	104	107	104	104
Haushalte mit vier Personen	65	59	53	62	56	68	68	56	53	68	65
Haushalte mit mehr als vier Personen	17	23	29	23	23	20	20	23	23	20	20

<b>Haushalte nach Zahl der Kinder</b>	2013	2014	2015	2016	2017	2018	2019	2020	2021	2022	2023
Familien insgesamt	154	145	148	151	148	160	157	148	157	157	163
Familien mit einem Kind	89	83	86	89	92	98	98	95	101	92	95
Familien mit zwei Kindern	53	50	50	50	41	50	50	44	47	56	56
Familien mit drei und mehr Kindern	8	8	14	14	14	11	11	11	11	8	11

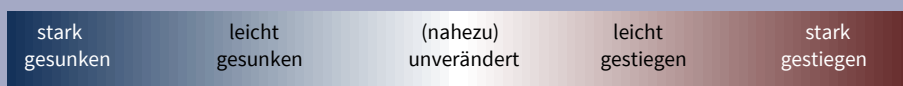
Anteil Alleinerziehende an Familien	24,7%	26,2%	23,6%	23,2%	23,6%	23,8%	24,2%	21,6%	18,5%	20,4%	21,5%
-------------------------------------	-------	-------	-------	-------	-------	-------	-------	-------	-------	-------	-------

<b>Natürliche Bevölkerungsbewegungen</b>	2013	2014	2015	2016	2017	2018	2019	2020	2021	2022	2023
Geburten	29	17	29	32	20	32	26	29	32	20	26
Sterbefälle	17	17	11	8	11	20	14	11	11	17	20
Saldo natürliche Bevölkerungsbewegungen	+12	+/-0	+18	+24	+9	+12	+12	+18	+21	+3	+6
Gesamtfertilität	1,1	k.A.	1,2	1,0	k.A.	1,0	0,9	1,0	0,9	k.A.	0,8
Durchschnittsalter Mütter bei Erstgeburt	k.A.	k.A.	k.A.	k.A.	k.A.	k.A.	k.A.	k.A.	k.A.	k.A.	k.A.
Sterberate der Bevölkerung ab 80 Jahre (auf Tsd.)	115	79	67	62	58	129	27	69	56	57	82

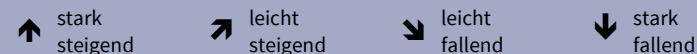
<b>Wanderungsbewegungen</b>	2013	2014	2015	2016	2017	2018	2019	2020	2021	2022	2023
Zuzüge insgesamt	760	820	958	988	919	952	949	847	952	1.084	952
Wegzüge insgesamt	790	784	844	916	913	829	952	871	877	994	937
Wanderungssaldo	-30	+36	+114	+72	+6	+123	-3	-24	+75	+90	+15
Zuzüge in das Stadtgebiet	473	512	572	590	554	581	578	455	530	755	566
Zuzüge als innerstädtische Umzüge	287	308	386	398	365	371	371	392	422	329	386
Wegzüge aus dem Stadtgebiet	464	431	485	530	563	494	584	476	482	566	560
Wegzüge als innerstädtische Umzüge	326	353	359	386	350	335	368	395	395	428	377

Wanderungssaldo Bevölkerung unter 18 Jahren	-11	-18	-1	+1	-20	+1	-9	-34	-6	+2	+5
Wanderungssaldo Bevölkerung 18 bis unter 25 Jahre	+130	+150	+140	+146	+147	+140	+132	+124	+127	+172	+131
Wanderungssaldo Bevölkerung 25 bis unter 35 Jahre	-107	-64	+5	-50	-66	+9	-108	-54	-21	-56	-68
Wanderungssaldo Bevölkerung 35 bis unter 45 Jahre	-26	-12	-34	-19	-19	-5	-19	-37	-2	-33	-35
Wanderungssaldo Bevölkerung 45 bis unter 65 Jahre	-10	-17	+8	-4	-22	-12	+5	-13	-8	+5	-14
Wanderungssaldo Bevölkerung ab 65 Jahre	-9	-1	-3	-1	-14	-12	-4	-8	-14	+/-0	-7

Wert ist im Vergleich zum vorhergehenden Wert ...



Tendenz ...



Die Daten wurden aus datenschutzrechtlichen Gründen einer verschobenen Dreierroundung unterzogen (1,2,3=2; 4,5,6=5; 7,8,9=8...), wenn erforderlich.