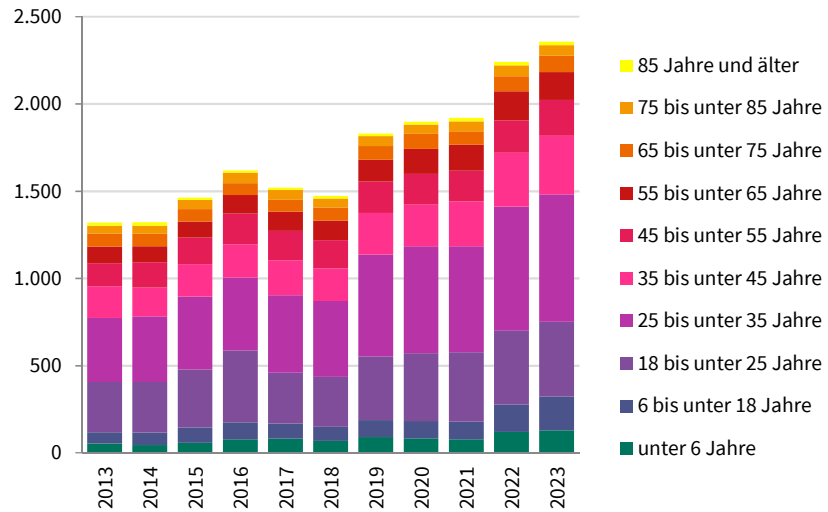
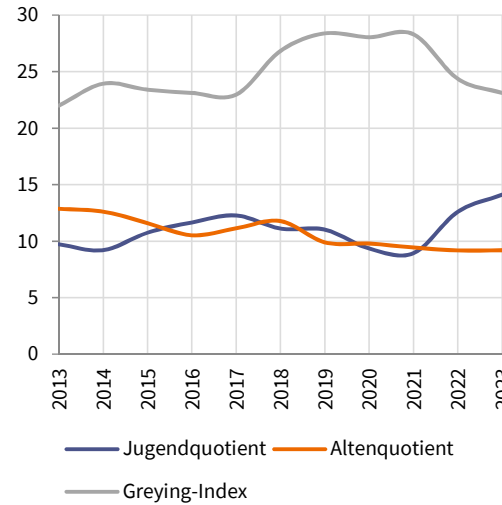


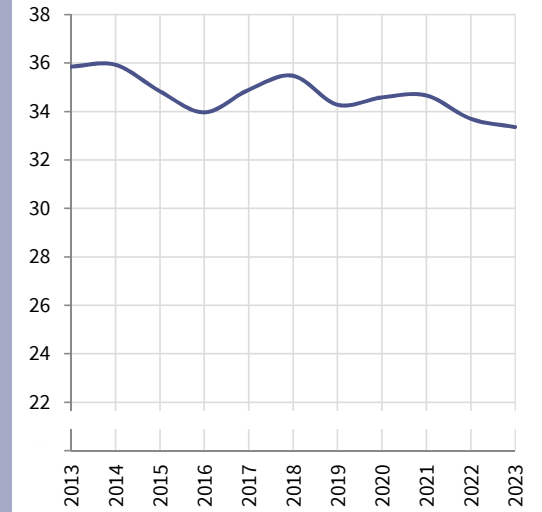
Hauptwohnbevölkerung nach Altersklassen



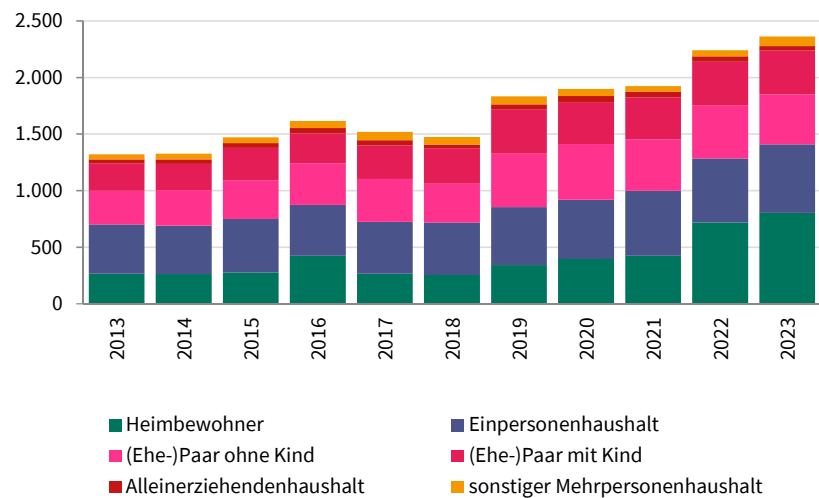
Kennzahlen zur Altersstruktur



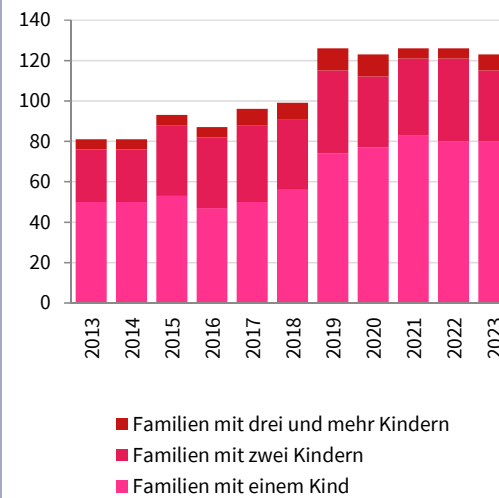
Durchschnittsalter



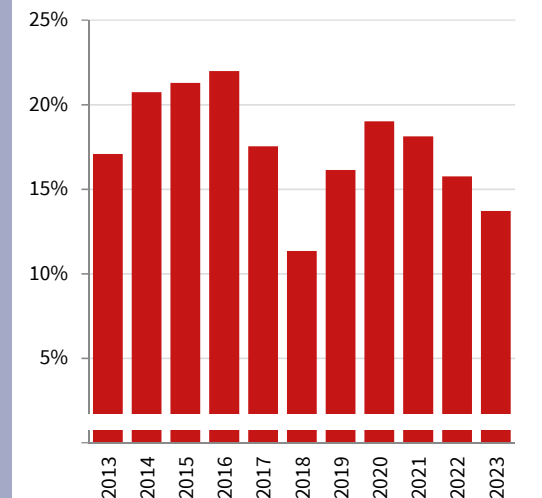
Hauptwohnbevölkerung nach Haushaltstypen



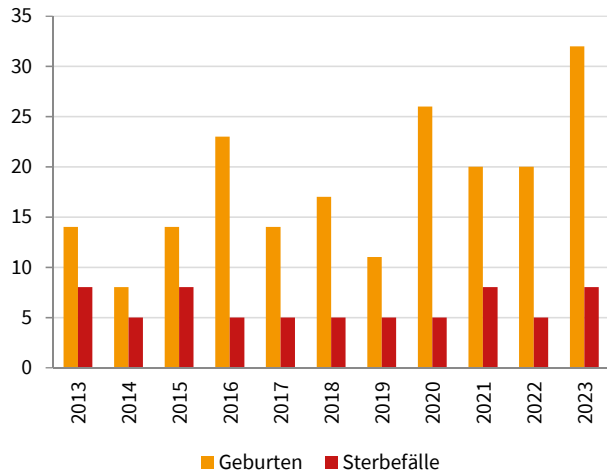
Familien nach Kinderzahl



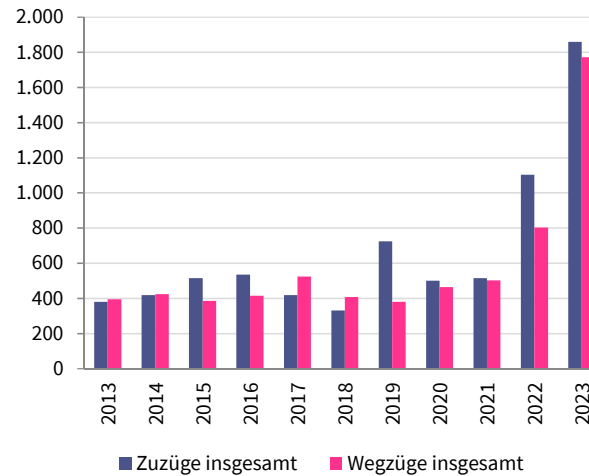
Anteil Alleinerziehendenfamilien



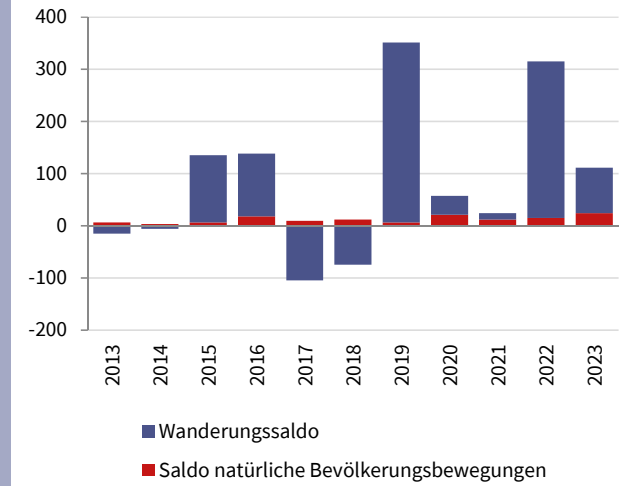
Geburten und Sterbefälle



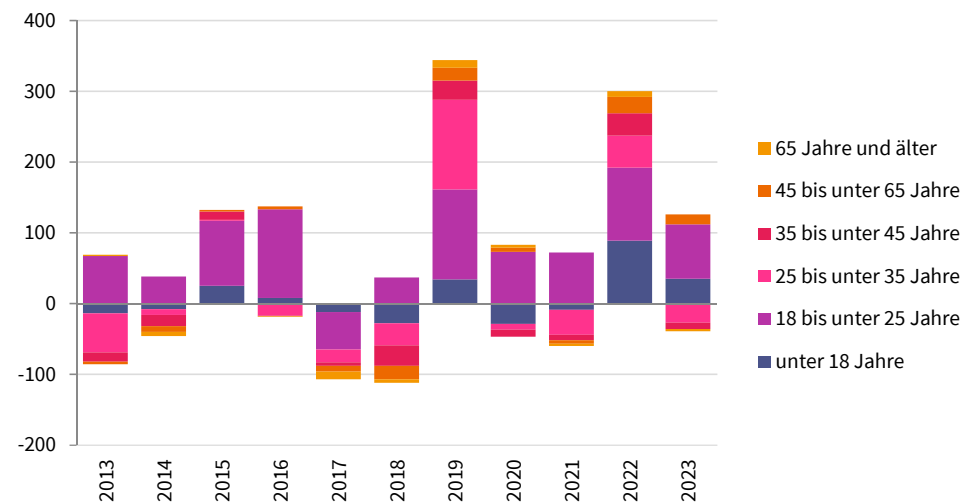
Zu- und Wegzüge



Bewegungssalden



Altersspezifische Wanderungssalden



Erläuterungen

Altenquotient	Der Altenquotient ist das Verhältnis von Menschen, die das "erwerbsfähige" Alter überschritten haben zu Menschen im erwerbsfähigen Alter. Unter "Erwerbsfähigen" werden hier Personen im Alter von 15 bis unter 65 Jahren verstanden.
Jugendquotient	Der Jugendquotient ist das Verhältnis von Menschen, die das "erwerbsfähige" Alter noch nicht erreicht haben zu Menschen im erwerbsfähigen Alter von 15 bis unter 65 Jahren.
Greying-Index	Zahl der Menschen im Alter ab 80 Jahren bezogen auf 100 Menschen im Alter von 60 bis unter 80 Jahre. Der Greying-Index charakterisiert den Alterungsprozess in den älteren Bevölkerungsgruppen.
Gesamtfertilität	Die Gesamtfertilität ist die Summe der altersspezifischen Geburtenraten, in diesem Fall die Zahl der Geburten je Frau über alle Altersjahre von 15 bis unter 45 Jahren. Sie gibt somit an, wieviele Kinder eine Frau im Lauf ihres Lebens unter den gegebenen Bedingungen des Beobachtungsjahres theoretisch gebären würde.
Sterberate 80plus	Die Sterberate gibt an, wieviele Todesfälle von Menschen ab 80 Jahren auf 1.000 Einwohner im Alter ab 80 Jahren entfallen.
Wanderungssaldo	Zuzüge in ein Gebiet abzüglich der Wegzüge
Saldo natürliche Bevölkerungsbewegungen	Geburten abzüglich Sterbefälle

	2013	2014	2015	2016	2017	2018	2019	2020	2021	2022	2023
Hauptwohnbevölkerung insgesamt	1.324	1.323	1.467	1.614	1.518	1.471	1.832	1.898	1.920	2.242	2.359

Bevölkerung nach Alter	2013	2014	2015	2016	2017	2018	2019	2020	2021	2022	2023
unter 6 Jahre	53	44	56	77	80	68	89	83	77	119	128
6 bis unter 18 Jahre	65	71	89	98	86	80	98	98	101	158	194
18 bis unter 25 Jahre	287	290	332	410	293	287	365	389	398	422	428
25 bis unter 35 Jahre	368	377	419	419	443	434	584	614	608	713	731
35 bis unter 45 Jahre	182	164	185	191	200	188	239	239	257	308	335
45 bis unter 55 Jahre	131	146	152	176	170	161	179	176	176	185	206
55 bis unter 65 Jahre	95	92	92	107	110	113	125	143	149	167	161
65 bis unter 75 Jahre	77	71	71	68	68	74	80	86	77	86	92
75 bis unter 85 Jahre	44	47	53	59	56	53	56	53	56	62	62
85 Jahre und älter	17	20	14	14	14	14	14	17	20	20	20

Bevölkerungsanteile nach Alter	2013	2014	2015	2016	2017	2018	2019	2020	2021	2022	2023
unter 6 Jahre	4,0%	3,3%	3,8%	4,8%	5,3%	4,6%	4,9%	4,4%	4,0%	5,3%	5,4%
6 bis unter 18 Jahre	4,9%	5,4%	6,1%	6,1%	5,7%	5,4%	5,3%	5,2%	5,3%	7,0%	8,2%
18 bis unter 25 Jahre	21,7%	21,9%	22,6%	25,4%	19,3%	19,5%	19,9%	20,5%	20,7%	18,8%	18,1%
25 bis unter 35 Jahre	27,8%	28,5%	28,6%	26,0%	29,2%	29,5%	31,9%	32,3%	31,7%	31,8%	31,0%
35 bis unter 45 Jahre	13,7%	12,4%	12,6%	11,8%	13,2%	12,8%	13,0%	12,6%	13,4%	13,7%	14,2%
45 bis unter 55 Jahre	9,9%	11,0%	10,4%	10,9%	11,2%	10,9%	9,8%	9,3%	9,2%	8,3%	8,7%
55 bis unter 65 Jahre	7,2%	7,0%	6,3%	6,6%	7,2%	7,7%	6,8%	7,5%	7,8%	7,4%	6,8%
65 bis unter 75 Jahre	5,8%	5,4%	4,8%	4,2%	4,5%	5,0%	4,4%	4,5%	4,0%	3,8%	3,9%
75 bis unter 85 Jahre	3,3%	3,6%	3,6%	3,7%	3,7%	3,6%	3,1%	2,8%	2,9%	2,8%	2,6%
85 Jahre und älter	1,3%	1,5%	1,0%	0,9%	0,9%	1,0%	0,8%	0,9%	1,0%	0,9%	0,8%

Kinder unter 6 Jahre	2013	2014	2015	2016	2017	2018	2019	2020	2021	2022	2023
0 Jahre	11	8	17	17	14	14	17	23	17	17	26
1 Jahr	14	8	11	23	17	14	23	11	23	26	23
2 Jahre	5	11	8	11	20	14	14	14	8	23	29
3 Jahre	8	5	14	11	11	14	14	11	14	20	23
4 Jahre	5	8	5	11	8	5	14	11	8	20	14
5 Jahre	11	5	5	5	8	5	8	14	5	14	17

	2013	2014	2015	2016	2017	2018	2019	2020	2021	2022	2023
Durchschnittsalter	35,9	35,9	34,8	34,0	34,9	35,5	34,3	34,6	34,7	33,7	33,4
Jugendquotient	9,7	9,2	10,8	11,7	12,3	11,1	11,0	9,4	8,9	12,6	14,1
Altenquotient	12,9	12,6	11,6	10,5	11,1	11,8	9,9	9,8	9,4	9,2	9,2
Greying-Index	22,0	23,9	23,4	23,1	23,0	26,8	28,4	28,1	28,3	24,4	23,1

Bevölkerung nach Haushaltstyp	2013	2014	2015	2016	2017	2018	2019	2020	2021	2022	2023
Heimbewohner	263	260	275	422	263	254	341	395	422	716	803
Einpersonenhaushalt	437	428	473	452	461	464	512	524	575	566	605
(Ehe-)Paar ohne Kind	296	314	344	368	377	341	473	491	455	467	440
(Ehe-)Paar mit Kind	245	233	284	263	299	314	392	365	371	389	389
Alleinerziehendenhaushalt	35	41	44	47	44	32	44	59	53	47	41
sonstiger Mehrpersonenhaushalt	44	50	50	62	74	68	71	62	47	56	83

Männer nach Haushaltstyp	2013	2014	2015	2016	2017	2018	2019	2020	2021	2022	2023
Heimbewohner	143	143	149	245	161	146	191	224	239	362	407
Einpersonenhaushalt	242	236	272	239	245	254	284	296	308	308	326
(Ehe-)Paar ohne Kind	155	161	176	188	191	173	242	254	236	242	227
(Ehe-)Paar mit Kind	116	116	146	134	155	161	191	179	182	185	185
Alleinerziehendenhaushalt	11	14	14	17	14	11	14	23	20	20	14
sonstiger Mehrpersonenhaushalt	20	23	20	35	41	38	32	29	26	26	38

Frauen nach Haushaltstyp	2013	2014	2015	2016	2017	2018	2019	2020	2021	2022	2023
Heimbewohner	119	116	128	176	104	107	149	173	182	353	398
Einpersonenhaushalt	197	194	200	215	218	212	227	230	266	257	278
(Ehe-)Paar ohne Kind	143	152	167	182	185	170	230	239	218	224	212
(Ehe-)Paar mit Kind	131	116	137	128	143	152	200	185	191	203	203
Alleinerziehendenhaushalt	26	26	29	32	29	20	32	35	32	26	26
sonstiger Mehrpersonenhaushalt	26	26	29	26	32	32	38	32	23	32	44

Haushalte insgesamt	2013	2014	2015	2016	2017	2018	2019	2020	2021	2022	2023
	677	680	746	746	773	755	887	902	938	944	977

Haushalte nach Haushaltstyp	2013	2014	2015	2016	2017	2018	2019	2020	2021	2022	2023
Einpersonenhaushalte	437	428	473	452	461	464	512	524	575	566	605
(Ehe-)Paare ohne Kind	137	149	158	176	182	161	218	227	215	221	209
(Ehe-)Paare mit Kind	68	65	74	71	80	86	104	98	104	107	107
Alleinerziehendenhaushalte	14	17	20	20	17	11	20	23	23	20	17
Sonstige Mehrpersonenhaushalte	23	23	23	29	35	32	32	29	23	29	38

Haushalte nach Zahl der Personen	2013	2014	2015	2016	2017	2018	2019	2020	2021	2022	2023
Haushalte mit einer Person	437	428	473	452	461	464	512	524	575	566	605
Haushalte mit zwei Personen	146	164	170	197	209	179	233	236	230	245	242
Haushalte mit drei Personen	53	50	50	47	50	56	68	77	80	74	74
Haushalte mit vier Personen	32	32	47	41	44	47	56	44	44	47	44
Haushalte mit mehr als vier Personen	8	5	8	8	11	8	17	20	8	11	14

Haushalte nach Zahl der Kinder	2013	2014	2015	2016	2017	2018	2019	2020	2021	2022	2023
Familien insgesamt	82	82	94	91	97	97	124	121	127	127	124
Familien mit einem Kind	50	50	53	47	50	56	74	77	83	80	80
Familien mit zwei Kindern	26	26	35	35	38	35	41	35	38	41	35
Familien mit drei und mehr Kindern	5	5	5	5	8	8	11	11	5	5	8

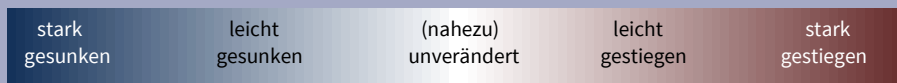
Anteil Alleinerziehende an Familien	17,1%	20,7%	21,3%	22,0%	17,5%	11,3%	16,1%	19,0%	18,1%	15,7%	13,7%
-------------------------------------	-------	-------	-------	-------	-------	-------	-------	-------	-------	-------	-------

Natürliche Bevölkerungsbewegungen	2013	2014	2015	2016	2017	2018	2019	2020	2021	2022	2023
Geburten	14	8	14	23	14	17	11	26	20	20	32
Sterbefälle	8	5	8	5	5	5	5	5	8	5	8
Saldo natürliche Bevölkerungsbewegungen	+6	+3	+6	+18	+9	+12	+6	+21	+12	+15	+24
Gesamtfertilität	k.A.	k.A.	k.A.	2,0	k.A.	k.A.	k.A.	1,6	k.A.	k.A.	1,4
Durchschnittsalter Mütter bei Erstgeburt	k.A.	k.A.	k.A.	k.A.	k.A.	k.A.	k.A.	k.A.	k.A.	k.A.	k.A.
Sterberate der Bevölkerung ab 80 Jahre (auf Tsd.)	k.A.	k.A.	k.A.	k.A.	k.A.	k.A.	k.A.	k.A.	k.A.	k.A.	k.A.

Wanderungsbewegungen	2013	2014	2015	2016	2017	2018	2019	2020	2021	2022	2023
Zuzüge insgesamt	379	418	514	535	418	331	724	499	514	1.102	1.858
Wegzüge insgesamt	394	424	385	415	523	406	379	463	502	802	1.771
Wanderungssaldo	-15	-6	+129	+120	-105	-75	+345	+36	+12	+300	+87
Zuzüge in das Stadtgebiet	275	320	368	389	290	227	482	338	347	890	1.694
Zuzüge als innerstädtische Umzüge	104	98	146	146	128	104	242	161	167	212	164
Wegzüge aus dem Stadtgebiet	257	287	257	278	263	236	233	290	317	548	1.520
Wegzüge als innerstädtische Umzüge	137	137	128	137	260	170	146	173	185	254	251

Wanderungssaldo Bevölkerung unter 18 Jahren	-14	-8	+25	+8	-12	-28	+34	-29	-9	+89	+35
Wanderungssaldo Bevölkerung 18 bis unter 25 Jahre	+67	+38	+92	+125	-53	+37	+127	+73	+72	+103	+77
Wanderungssaldo Bevölkerung 25 bis unter 35 Jahre	-55	-8	+1	-17	-18	-31	+127	-8	-35	+45	-27
Wanderungssaldo Bevölkerung 35 bis unter 45 Jahre	-13	-16	+12	-1	-5	-29	+27	-10	-8	+32	-9
Wanderungssaldo Bevölkerung 45 bis unter 65 Jahre	-4	-8	+2	+4	-8	-19	+18	+6	-5	+23	+14
Wanderungssaldo Bevölkerung ab 65 Jahre	+2	-6	-1	-1	-11	-5	+11	+4	-3	+8	-3

Wert ist im Vergleich zum vorhergehenden Wert ...



Tendenz ...



Die Daten wurden aus datenschutzrechtlichen Gründen einer verschobenen Dreierroundung unterzogen (1,2,3=2; 4,5,6=5; 7,8,9=8...), wenn erforderlich.