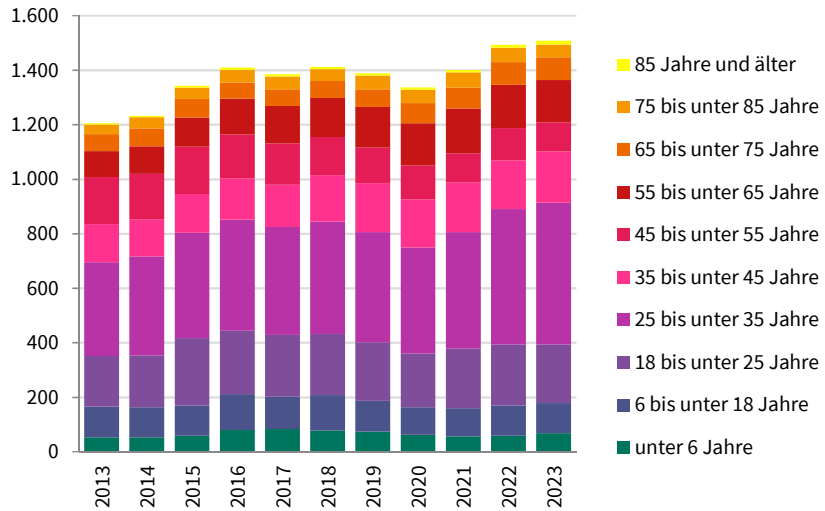
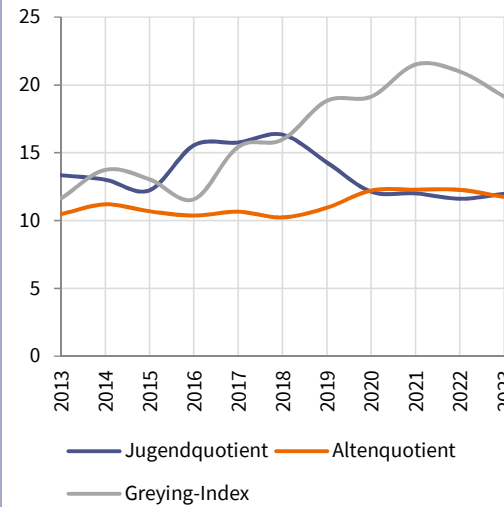


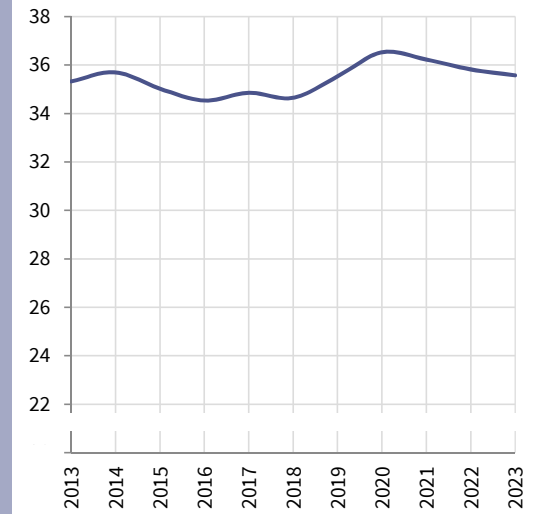
Hauptwohnbevölkerung nach Altersklassen



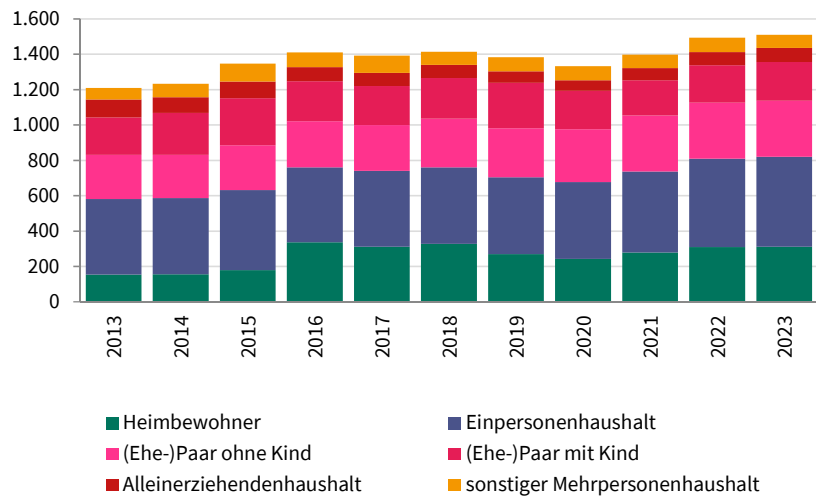
Kennzahlen zur Altersstruktur



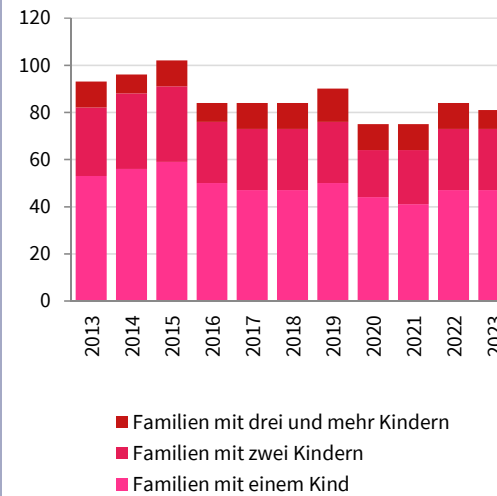
Durchschnittsalter



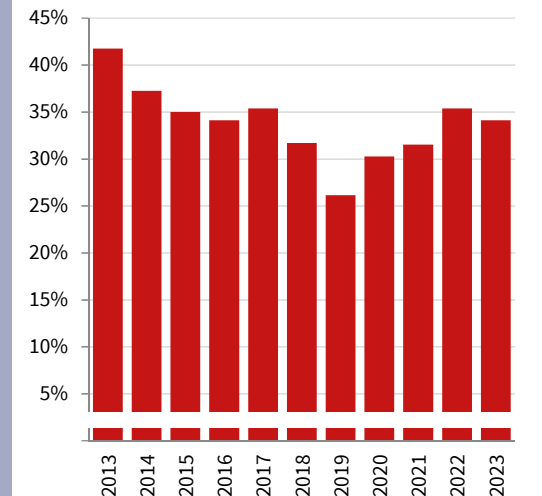
Hauptwohnbevölkerung nach Haushaltstypen



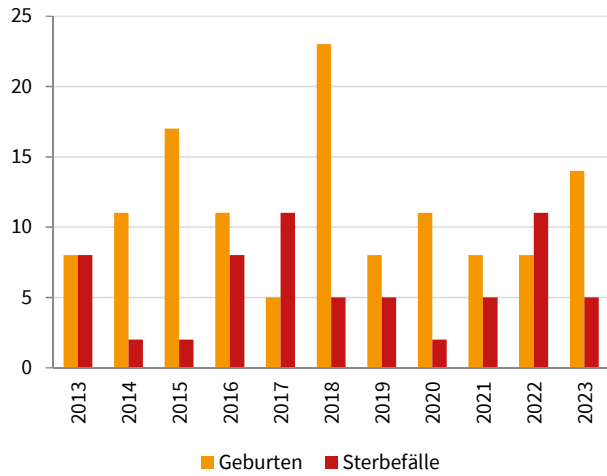
Familien nach Kinderzahl



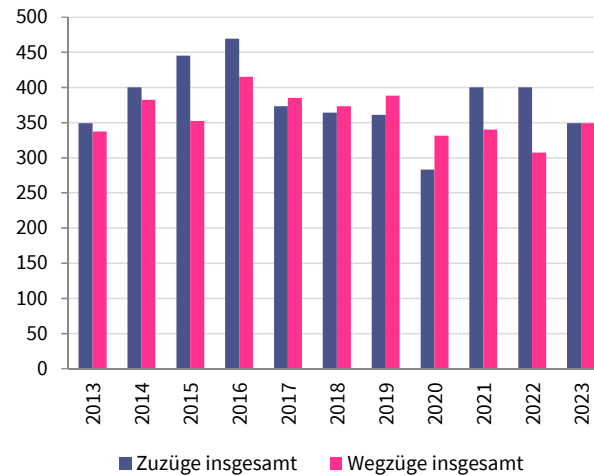
Anteil Alleinerziehendenfamilien



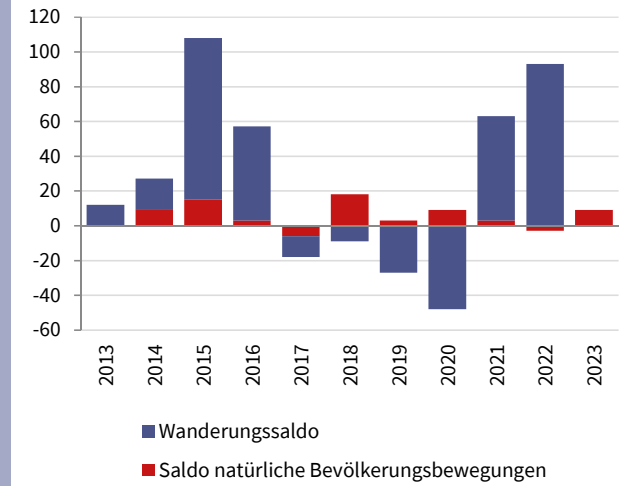
Geburten und Sterbefälle



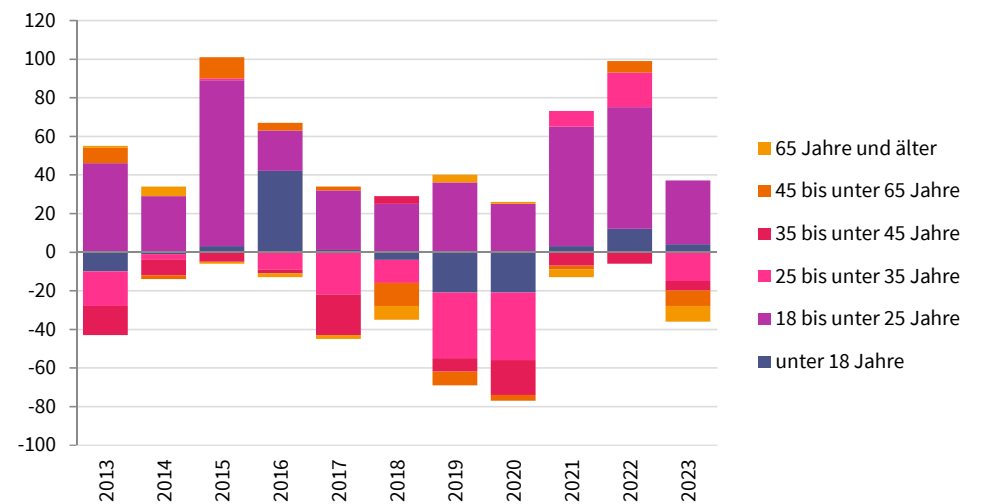
Zu- und Wegzüge



Bewegungssalden



Altersspezifische Wanderungssalden



Erläuterungen

Altenquotient	Der Altenquotient ist das Verhältnis von Menschen, die das "erwerbsfähige" Alter überschritten haben zu Menschen im erwerbsfähigen Alter. Unter "Erwerbsfähigen" werden hier Personen im Alter von 15 bis unter 65 Jahren verstanden.
Jugendquotient	Der Jugendquotient ist das Verhältnis von Menschen, die das "erwerbsfähige" Alter noch nicht erreicht haben zu Menschen im erwerbsfähigen Alter von 15 bis unter 65 Jahren.
Greying-Index	Zahl der Menschen im Alter ab 80 Jahren bezogen auf 100 Menschen im Alter von 60 bis unter 80 Jahre. Der Greying-Index charakterisiert den Alterungsprozess in den älteren Bevölkerungsgruppen.
Gesamtfertilität	Die Gesamtfertilität ist die Summe der altersspezifischen Geburtenraten, in diesem Fall die Zahl der Geburten je Frau über alle Altersjahre von 15 bis unter 45 Jahren. Sie gibt somit an, wieviele Kinder eine Frau im Lauf ihres Lebens unter den gegebenen Bedingungen des Beobachtungsjahres theoretisch gebären würde.
Sterberate 80plus	Die Sterberate gibt an, wieviele Todesfälle von Menschen ab 80 Jahren auf 1.000 Einwohner im Alter ab 80 Jahren entfallen.
Wanderungssaldo	Zuzüge in ein Gebiet abzüglich der Wegzüge
Saldo natürliche Bevölkerungsbewegungen	Geburten abzüglich Sterbefälle

	2013	2014	2015	2016	2017	2018	2019	2020	2021	2022	2023
Hauptwohnbevölkerung insgesamt	1.206	1.231	1.346	1.409	1.388	1.410	1.384	1.333	1.397	1.494	1.508

Bevölkerung nach Alter	2013	2014	2015	2016	2017	2018	2019	2020	2021	2022	2023
unter 6 Jahre	53	53	59	80	83	77	74	62	56	59	68
6 bis unter 18 Jahre	113	110	110	131	119	131	113	101	104	110	110
18 bis unter 25 Jahre	185	191	248	233	227	224	215	197	218	224	215
25 bis unter 35 Jahre	344	362	386	407	395	413	404	389	428	497	521
35 bis unter 45 Jahre	140	137	143	152	155	170	179	176	182	179	188
45 bis unter 55 Jahre	173	167	173	161	152	140	131	125	107	119	107
55 bis unter 65 Jahre	95	101	107	131	137	143	149	155	164	158	155
65 bis unter 75 Jahre	62	65	68	59	62	62	65	74	77	83	83
75 bis unter 85 Jahre	35	41	41	47	47	44	50	50	56	53	47
85 Jahre und älter	5	5	8	8	8	8	8	8	8	11	14

Bevölkerungsanteile nach Alter	2013	2014	2015	2016	2017	2018	2019	2020	2021	2022	2023
unter 6 Jahre	4,4%	4,3%	4,4%	5,7%	6,0%	5,5%	5,3%	4,7%	4,0%	3,9%	4,5%
6 bis unter 18 Jahre	9,4%	8,9%	8,2%	9,3%	8,6%	9,3%	8,2%	7,6%	7,4%	7,4%	7,3%
18 bis unter 25 Jahre	15,3%	15,5%	18,4%	16,5%	16,4%	15,9%	15,5%	14,8%	15,6%	15,0%	14,3%
25 bis unter 35 Jahre	28,5%	29,4%	28,7%	28,9%	28,5%	29,3%	29,2%	29,2%	30,6%	33,3%	34,5%
35 bis unter 45 Jahre	11,6%	11,1%	10,6%	10,8%	11,2%	12,1%	12,9%	13,2%	13,0%	12,0%	12,5%
45 bis unter 55 Jahre	14,3%	13,6%	12,9%	11,4%	11,0%	9,9%	9,5%	9,4%	7,7%	8,0%	7,1%
55 bis unter 65 Jahre	7,9%	8,2%	7,9%	9,3%	9,9%	10,1%	10,8%	11,6%	11,7%	10,6%	10,3%
65 bis unter 75 Jahre	5,1%	5,3%	5,1%	4,2%	4,5%	4,4%	4,7%	5,6%	5,5%	5,6%	5,5%
75 bis unter 85 Jahre	2,9%	3,3%	3,0%	3,3%	3,4%	3,1%	3,6%	3,8%	4,0%	3,5%	3,1%
85 Jahre und älter	0,4%	0,4%	0,6%	0,6%	0,6%	0,6%	0,6%	0,6%	0,6%	0,7%	0,9%

Kinder unter 6 Jahre	2013	2014	2015	2016	2017	2018	2019	2020	2021	2022	2023
0 Jahre	8	11	20	14	8	23	8	11	11	5	14
1 Jahr	11	11	11	23	14	8	20	11	11	14	8
2 Jahre	5	8	8	11	20	11	8	11	11	8	11
3 Jahre	8	5	11	11	14	17	11	5	11	11	11
4 Jahre	8	8	2	11	8	14	14	11	5	14	11
5 Jahre	11	8	5	5	20	8	11	11	11	8	17

	2013	2014	2015	2016	2017	2018	2019	2020	2021	2022	2023
Durchschnittsalter	35,3	35,7	35,0	34,5	34,9	34,6	35,5	36,5	36,2	35,8	35,6
Jugendquotient	13,3	13,0	12,2	15,5	15,8	16,3	14,3	12,1	12,0	11,6	12,0
Altenquotient	10,5	11,2	10,7	10,4	10,7	10,2	11,0	12,2	12,3	12,3	11,7
Greying-Index	11,6	13,7	13,0	11,6	15,4	16,0	18,8	19,1	21,5	21,0	19,1

Bevölkerung nach Haushaltstyp	2013	2014	2015	2016	2017	2018	2019	2020	2021	2022	2023
Heimbewohner	152	155	179	335	311	326	269	242	278	308	311
Einpersonenhaushalt	428	431	452	425	428	434	434	434	458	500	509
(Ehe-)Paar ohne Kind	251	245	254	260	260	275	278	299	317	317	317
(Ehe-)Paar mit Kind	212	236	266	227	221	230	257	218	200	212	218
Alleinerziehendenhaushalt	101	89	95	80	74	74	65	59	68	74	80
sonstiger Mehrpersonenhaushalt	65	77	101	83	98	74	80	80	77	83	74

Männer nach Haushaltstyp	2013	2014	2015	2016	2017	2018	2019	2020	2021	2022	2023
Heimbewohner	89	101	113	206	188	191	158	143	170	194	191
Einpersonenhaushalt	239	239	260	242	248	251	239	242	257	275	278
(Ehe-)Paar ohne Kind	125	119	125	125	125	134	140	152	161	164	161
(Ehe-)Paar mit Kind	110	125	140	113	113	119	140	122	107	116	119
Alleinerziehendenhaushalt	29	23	32	29	26	26	23	20	23	17	23
sonstiger Mehrpersonenhaushalt	26	38	50	38	41	26	29	32	35	35	32

Frauen nach Haushaltstyp	2013	2014	2015	2016	2017	2018	2019	2020	2021	2022	2023
Heimbewohner	62	53	65	128	122	134	110	101	107	113	119
Einpersonenhaushalt	188	191	191	182	179	182	197	191	203	224	233
(Ehe-)Paar ohne Kind	125	125	128	134	134	140	140	149	155	152	155
(Ehe-)Paar mit Kind	101	110	125	113	107	110	116	98	92	95	98
Alleinerziehendenhaushalt	74	65	62	50	50	47	44	38	44	56	59
sonstiger Mehrpersonenhaushalt	38	41	50	47	56	50	50	47	44	47	41

Haushalte insgesamt	2013	2014	2015	2016	2017	2018	2019	2020	2021	2022	2023
	662	665	710	659	668	671	686	683	713	764	770

Haushalte nach Haushaltstyp	2013	2014	2015	2016	2017	2018	2019	2020	2021	2022	2023
Einpersonenhaushalte	428	431	452	425	428	434	434	434	458	500	509
(Ehe-)Paare ohne Kind	110	107	110	110	116	119	125	134	140	140	140
(Ehe-)Paare mit Kind	53	59	65	56	53	56	65	53	50	53	56
Alleinerziehendenhaushalte	38	35	35	29	29	26	23	23	23	29	29
Sonstige Mehrpersonenhaushalte	32	35	44	38	44	35	38	38	38	41	35

Haushalte nach Zahl der Personen	2013	2014	2015	2016	2017	2018	2019	2020	2021	2022	2023
Haushalte mit einer Person	428	431	452	425	428	434	434	434	458	500	509
Haushalte mit zwei Personen	140	137	146	128	143	140	149	155	161	167	161
Haushalte mit drei Personen	47	47	56	56	50	56	53	50	53	53	56
Haushalte mit vier Personen	35	38	35	32	29	23	26	23	26	29	26
Haushalte mit mehr als vier Personen	14	14	23	17	17	20	23	17	14	14	17

Haushalte nach Zahl der Kinder	2013	2014	2015	2016	2017	2018	2019	2020	2021	2022	2023
Familien insgesamt	91	94	100	85	82	82	88	76	73	82	85
Familien mit einem Kind	53	56	59	50	47	47	50	44	41	47	47
Familien mit zwei Kindern	29	32	32	26	26	26	26	20	23	26	26
Familien mit drei und mehr Kindern	11	8	11	8	11	11	14	11	11	11	8

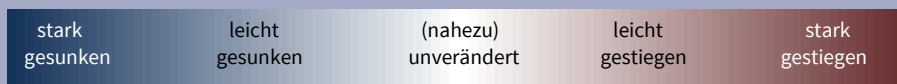
Anteil Alleinerziehende an Familien	41,8%	37,2%	35,0%	34,1%	35,4%	31,7%	26,1%	30,3%	31,5%	35,4%	34,1%
-------------------------------------	-------	-------	-------	-------	-------	-------	-------	-------	-------	-------	-------

Natürliche Bevölkerungsbewegungen	2013	2014	2015	2016	2017	2018	2019	2020	2021	2022	2023
Geburten	8	11	17	11	5	23	8	11	8	8	14
Sterbefälle	8	2	2	8	11	5	5	2	5	11	5
Saldo natürliche Bevölkerungsbewegungen	+/-0	+9	+15	+3	-6	+18	+3	+9	+3	-3	+9
Gesamtfertilität	k.A.	k.A.	k.A.	k.A.	k.A.	1,8	k.A.	k.A.	k.A.	k.A.	k.A.
Durchschnittsalter Mütter bei Erstgeburt	k.A.	k.A.	k.A.	k.A.	k.A.	k.A.	k.A.	k.A.	k.A.	k.A.	k.A.
Sterberate der Bevölkerung ab 80 Jahre (auf Tsd.)	k.A.	k.A.	k.A.	k.A.	k.A.	k.A.	k.A.	k.A.	k.A.	k.A.	k.A.

Wanderungsbewegungen	2013	2014	2015	2016	2017	2018	2019	2020	2021	2022	2023
Zuzüge insgesamt	349	400	445	469	373	364	361	283	400	400	349
Wegzüge insgesamt	337	382	352	415	385	373	388	331	340	307	349
Wanderungssaldo	+12	+18	+93	+54	-12	-9	-27	-48	+60	+93	+/-0
Zuzüge in das Stadtgebiet	236	266	332	299	242	239	221	170	260	260	218
Zuzüge als innerstädtische Umzüge	113	134	113	170	131	125	140	113	140	140	131
Wegzüge aus dem Stadtgebiet	206	209	218	233	218	212	209	185	185	176	206
Wegzüge als innerstädtische Umzüge	131	173	134	182	167	161	179	146	155	131	143

Wanderungssaldo Bevölkerung unter 18 Jahren	-10	-1	+3	+42	+1	-4	-21	-21	+3	+12	+4
Wanderungssaldo Bevölkerung 18 bis unter 25 Jahre	+46	+29	+86	+21	+31	+25	+36	+25	+62	+63	+33
Wanderungssaldo Bevölkerung 25 bis unter 35 Jahre	-18	-3	+1	-9	-22	-12	-34	-35	+8	+18	-15
Wanderungssaldo Bevölkerung 35 bis unter 45 Jahre	-15	-8	-5	-2	-21	+4	-7	-18	-7	-6	-5
Wanderungssaldo Bevölkerung 45 bis unter 65 Jahre	+8	-2	+11	+4	+2	-12	-7	-3	-2	+6	-8
Wanderungssaldo Bevölkerung ab 65 Jahre	+1	+5	-1	-2	-2	-7	+4	+1	-4	+/-0	-8

Wert ist im Vergleich zum vorhergehenden Wert ...



Tendenz ...



Die Daten wurden aus datenschutzrechtlichen Gründen einer verschobenen Dreierroundung unterzogen (1,2,3=2; 4,5,6=5; 7,8,9=8...), wenn erforderlich.