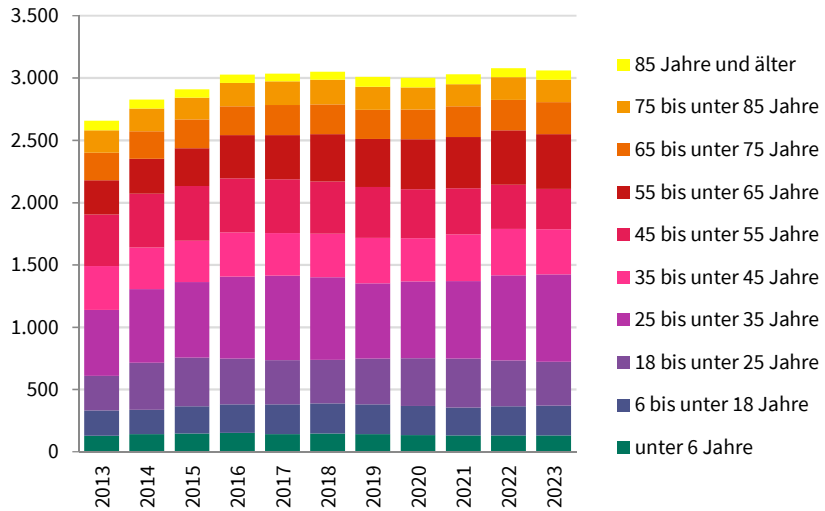
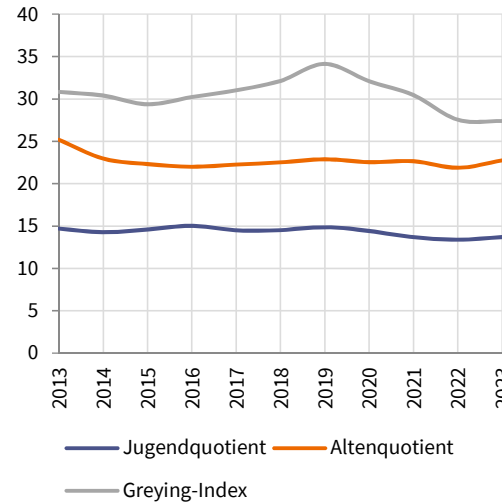


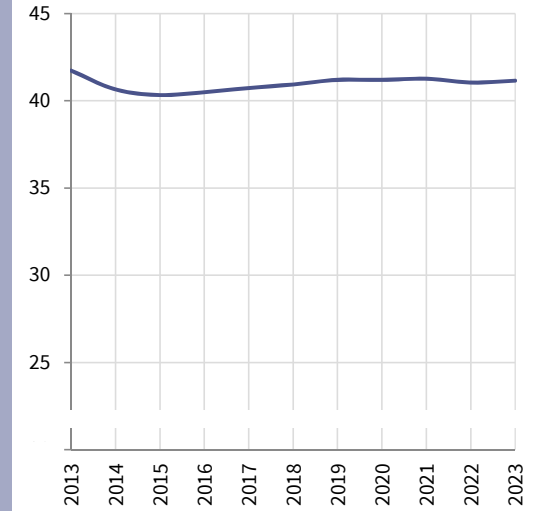
### Hauptwohnbevölkerung nach Altersklassen



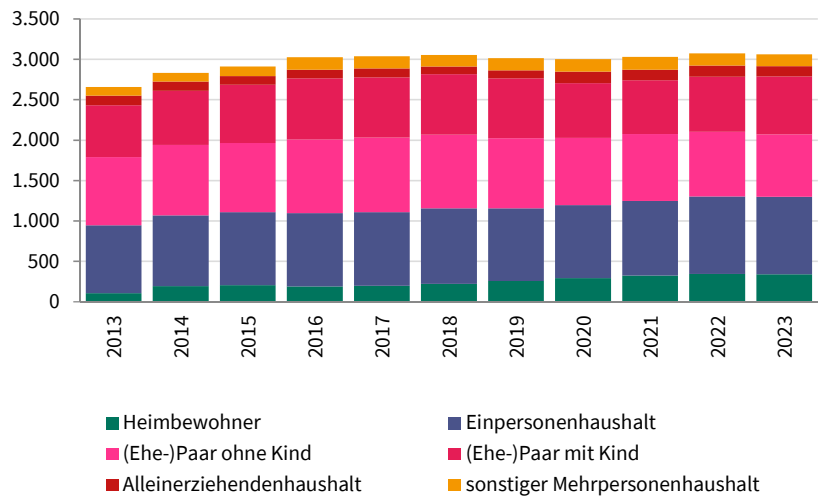
### Kennzahlen zur Altersstruktur



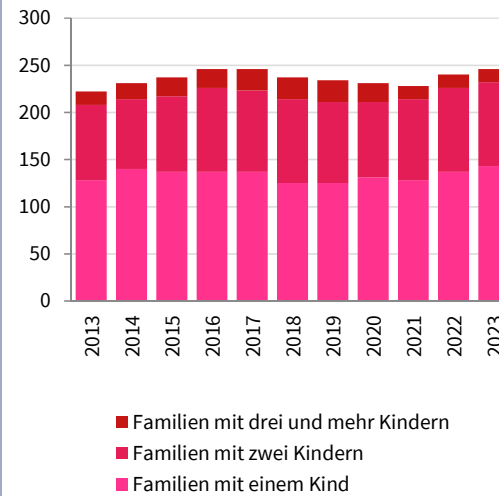
### Durchschnittsalter



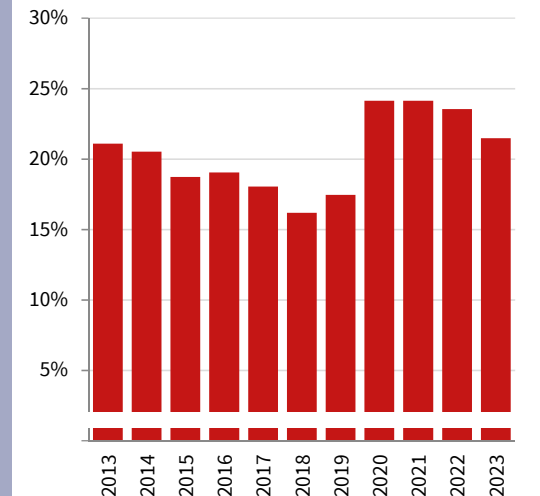
### Hauptwohnbevölkerung nach Haushaltstypen



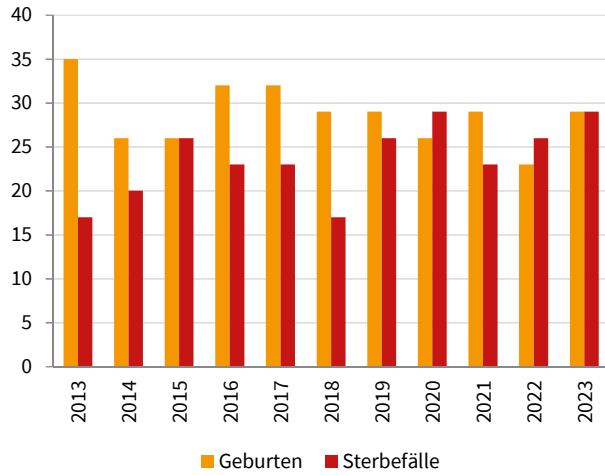
### Familien nach Kinderzahl



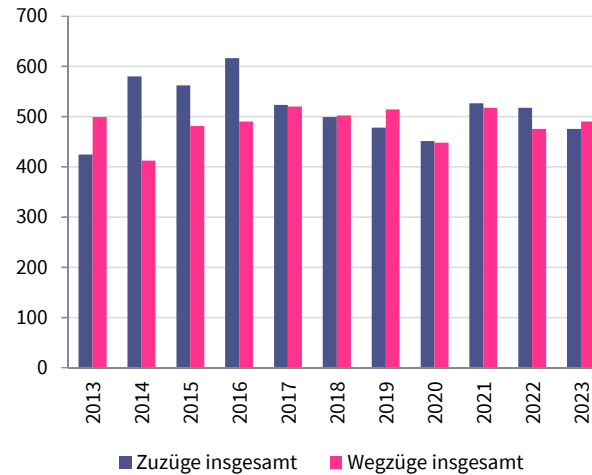
### Anteil Alleinerziehendenfamilien



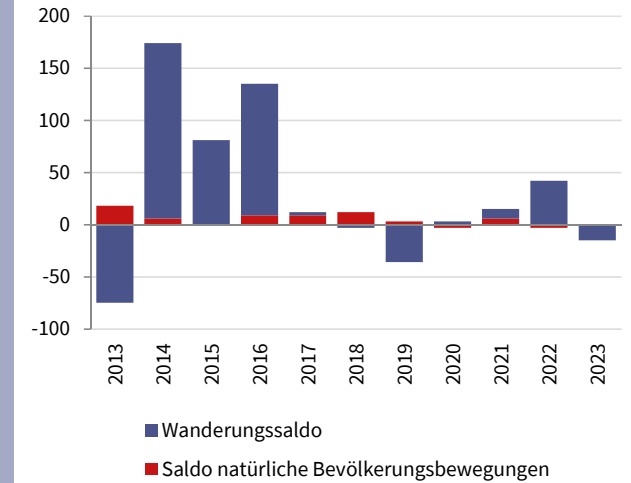
### Geburten und Sterbefälle



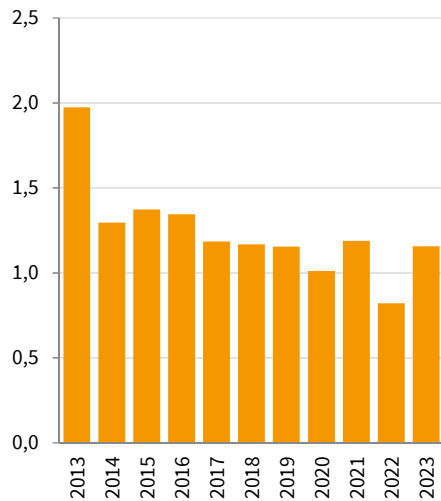
### Zu- und Wegzüge



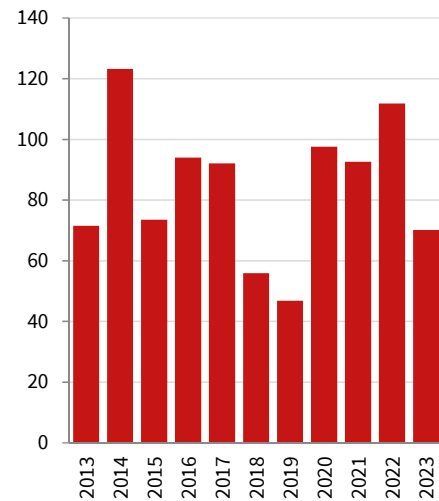
### Bewegungssalden



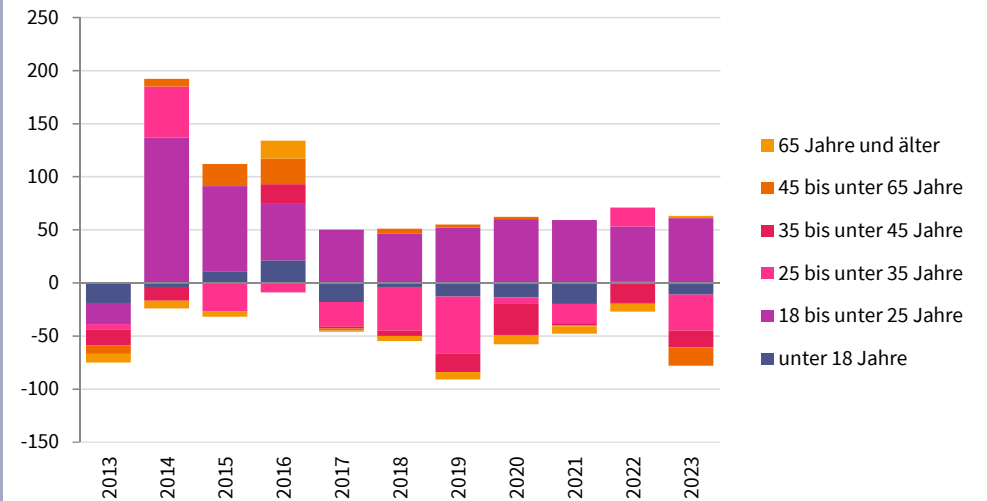
### Gesamtfertilität



### Sterberaten 80plus



### Altersspezifische Wanderungssalden



## Erläuterungen

Altenquotient	Der Altenquotient ist das Verhältnis von Menschen, die das "erwerbsfähige" Alter überschritten haben zu Menschen im erwerbsfähigen Alter. Unter "Erwerbsfähigen" werden hier Personen im Alter von 15 bis unter 65 Jahren verstanden.
Jugendquotient	Der Jugendquotient ist das Verhältnis von Menschen, die das "erwerbsfähige" Alter noch nicht erreicht haben zu Menschen im erwerbsfähigen Alter von 15 bis unter 65 Jahren.
Greying-Index	Zahl der Menschen im Alter ab 80 Jahren bezogen auf 100 Menschen im Alter von 60 bis unter 80 Jahre. Der Greying-Index charakterisiert den Alterungsprozess in den älteren Bevölkerungsgruppen.
Gesamtfertilität	Die Gesamtfertilität ist die Summe der altersspezifischen Geburtenraten, in diesem Fall die Zahl der Geburten je Frau über alle Altersjahre von 15 bis unter 45 Jahren. Sie gibt somit an, wieviele Kinder eine Frau im Lauf ihres Lebens unter den gegebenen Bedingungen des Beobachtungsjahres theoretisch gebären würde.
Sterberate 80plus	Die Sterberate gibt an, wieviele Todesfälle von Menschen ab 80 Jahren auf 1.000 Einwohner im Alter ab 80 Jahren entfallen.
Wanderungssaldo	Zuzüge in ein Gebiet abzüglich der Wegzüge
Saldo natürliche Bevölkerungsbewegungen	Geburten abzüglich Sterbefälle

	2013	2014	2015	2016	2017	2018	2019	2020	2021	2022	2023
<b>Hauptwohnungsbevölkerung insgesamt</b>	2.655	2.827	2.908	3.027	3.036	3.049	3.010	3.002	3.028	3.072	3.059

<b>Bevölkerung nach Alter</b>	2013	2014	2015	2016	2017	2018	2019	2020	2021	2022	2023
unter 6 Jahre	128	140	146	152	140	146	140	134	131	131	131
6 bis unter 18 Jahre	203	197	218	227	239	242	239	233	224	233	239
18 bis unter 25 Jahre	278	377	392	368	356	350	368	383	392	368	353
25 bis unter 35 Jahre	530	590	605	659	677	662	605	617	623	683	701
35 bis unter 45 Jahre	350	335	332	353	344	350	365	347	374	374	362
45 bis unter 55 Jahre	416	431	440	434	431	419	407	392	371	353	323
55 bis unter 65 Jahre	275	281	302	347	353	380	386	401	410	437	440
65 bis unter 75 Jahre	221	221	233	233	242	239	233	239	248	245	257
75 bis unter 85 Jahre	179	182	173	188	191	197	185	179	176	182	179
85 Jahre und älter	77	71	68	65	62	65	80	77	80	71	74

<b>Bevölkerungsanteile nach Alter</b>	2013	2014	2015	2016	2017	2018	2019	2020	2021	2022	2023
unter 6 Jahre	4,8%	5,0%	5,0%	5,0%	4,6%	4,8%	4,7%	4,5%	4,3%	4,3%	4,3%
6 bis unter 18 Jahre	7,6%	7,0%	7,5%	7,5%	7,9%	7,9%	7,9%	7,8%	7,4%	7,6%	7,8%
18 bis unter 25 Jahre	10,5%	13,3%	13,5%	12,2%	11,7%	11,5%	12,2%	12,8%	12,9%	12,0%	11,5%
25 bis unter 35 Jahre	20,0%	20,9%	20,8%	21,8%	22,3%	21,7%	20,1%	20,6%	20,6%	22,2%	22,9%
35 bis unter 45 Jahre	13,2%	11,9%	11,4%	11,7%	11,3%	11,5%	12,1%	11,6%	12,4%	12,2%	11,8%
45 bis unter 55 Jahre	15,7%	15,2%	15,1%	14,3%	14,2%	13,7%	13,5%	13,1%	12,3%	11,5%	10,6%
55 bis unter 65 Jahre	10,4%	9,9%	10,4%	11,5%	11,6%	12,5%	12,8%	13,4%	13,5%	14,2%	14,4%
65 bis unter 75 Jahre	8,3%	7,8%	8,0%	7,7%	8,0%	7,8%	7,7%	8,0%	8,2%	8,0%	8,4%
75 bis unter 85 Jahre	6,7%	6,4%	5,9%	6,2%	6,3%	6,5%	6,1%	6,0%	5,8%	5,9%	5,9%
85 Jahre und älter	2,9%	2,5%	2,3%	2,1%	2,0%	2,1%	2,7%	2,6%	2,6%	2,3%	2,4%

<b>Kinder unter 6 Jahre</b>	2013	2014	2015	2016	2017	2018	2019	2020	2021	2022	2023
0 Jahre	29	26	26	32	26	23	29	23	26	23	23
1 Jahr	17	32	26	26	26	23	20	26	20	26	23
2 Jahre	23	14	32	23	23	26	20	23	23	20	26
3 Jahre	23	20	14	29	23	29	23	17	23	20	17
4 Jahre	23	23	26	17	26	23	26	20	17	23	20
5 Jahre	14	23	23	26	14	23	20	23	20	20	20

	2013	2014	2015	2016	2017	2018	2019	2020	2021	2022	2023
Durchschnittsalter	41,7	40,7	40,3	40,5	40,7	40,9	41,2	41,2	41,3	41,1	41,2
Jugendquotient	14,7	14,3	14,6	15,0	14,5	14,5	14,9	14,4	13,7	13,4	13,7
Altenquotient	25,2	23,0	22,3	22,0	22,3	22,5	22,9	22,5	22,6	21,9	22,7
Greying-Index	30,8	30,4	29,4	30,2	31,0	32,1	34,1	32,1	30,5	27,5	27,4

<b>Bevölkerung nach Haushaltstyp</b>	<b>2013</b>	<b>2014</b>	<b>2015</b>	<b>2016</b>	<b>2017</b>	<b>2018</b>	<b>2019</b>	<b>2020</b>	<b>2021</b>	<b>2022</b>	<b>2023</b>
Heimbewohner	104	191	203	188	194	221	254	290	323	341	338
Einpersonenhaushalt	842	875	902	908	914	935	899	905	923	959	959
(Ehe-)Paar ohne Kind	842	872	857	911	923	908	869	833	827	800	773
(Ehe-)Paar mit Kind	644	671	722	755	746	749	740	674	665	683	716
Alleinerziehendenhaushalt	116	116	107	110	110	95	101	143	134	137	128
sonstiger Mehrpersonenhaushalt	107	104	119	152	149	143	149	155	155	152	146

<b>Männer nach Haushaltstyp</b>	<b>2013</b>	<b>2014</b>	<b>2015</b>	<b>2016</b>	<b>2017</b>	<b>2018</b>	<b>2019</b>	<b>2020</b>	<b>2021</b>	<b>2022</b>	<b>2023</b>
Heimbewohner	77	119	116	113	116	128	125	149	155	167	170
Einpersonenhaushalt	428	434	443	449	473	485	461	452	467	479	488
(Ehe-)Paar ohne Kind	431	443	434	458	464	458	440	416	416	407	389
(Ehe-)Paar mit Kind	320	329	359	386	386	389	383	353	350	350	368
Alleinerziehendenhaushalt	38	41	38	41	47	41	41	62	56	56	47
sonstiger Mehrpersonenhaushalt	56	44	50	65	62	62	62	77	80	71	74

<b>Frauen nach Haushaltstyp</b>	<b>2013</b>	<b>2014</b>	<b>2015</b>	<b>2016</b>	<b>2017</b>	<b>2018</b>	<b>2019</b>	<b>2020</b>	<b>2021</b>	<b>2022</b>	<b>2023</b>
Heimbewohner	26	71	86	77	80	92	131	140	167	173	170
Einpersonenhaushalt	413	443	461	461	443	449	437	455	455	479	470
(Ehe-)Paar ohne Kind	410	428	422	452	461	449	428	416	410	395	383
(Ehe-)Paar mit Kind	323	341	362	368	359	359	356	320	317	335	347
Alleinerziehendenhaushalt	80	74	68	68	62	56	59	80	80	80	83
sonstiger Mehrpersonenhaushalt	53	62	68	86	89	80	86	80	77	80	71

<b>Haushalte insgesamt</b>	<b>2013</b>	<b>2014</b>	<b>2015</b>	<b>2016</b>	<b>2017</b>	<b>2018</b>	<b>2019</b>	<b>2020</b>	<b>2021</b>	<b>2022</b>	<b>2023</b>
	1.499	1.553	1.586	1.637	1.646	1.646	1.589	1.586	1.601	1.634	1.625

<b>Haushalte nach Haushaltstyp</b>	<b>2013</b>	<b>2014</b>	<b>2015</b>	<b>2016</b>	<b>2017</b>	<b>2018</b>	<b>2019</b>	<b>2020</b>	<b>2021</b>	<b>2022</b>	<b>2023</b>
Einpersonenhaushalte	842	875	902	908	914	935	899	905	923	959	959
(Ehe-)Paare ohne Kind	386	398	389	413	419	410	386	374	377	362	353
(Ehe-)Paare mit Kind	176	182	191	200	200	197	194	176	176	182	194
Alleinerziehendenhaushalte	47	47	44	47	44	38	41	56	56	56	53
Sonstige Mehrpersonenhaushalte	50	50	56	68	68	65	68	71	71	74	68

<b>Haushalte nach Zahl der Personen</b>	<b>2013</b>	<b>2014</b>	<b>2015</b>	<b>2016</b>	<b>2017</b>	<b>2018</b>	<b>2019</b>	<b>2020</b>	<b>2021</b>	<b>2022</b>	<b>2023</b>
Haushalte mit einer Person	842	875	902	908	914	935	899	905	923	959	959
Haushalte mit zwei Personen	404	419	416	440	443	428	398	407	416	407	392
Haushalte mit drei Personen	137	140	134	149	155	143	155	149	137	140	143
Haushalte mit vier Personen	89	92	98	104	104	104	107	92	101	101	110
Haushalte mit mehr als vier Personen	26	26	32	35	32	38	32	32	26	26	20

<b>Haushalte nach Zahl der Kinder</b>	2013	2014	2015	2016	2017	2018	2019	2020	2021	2022	2023
Familien insgesamt	223	229	235	247	244	235	235	232	232	238	247
Familien mit einem Kind	128	140	137	137	137	125	125	131	128	137	143
Familien mit zwei Kindern	80	74	80	89	86	89	86	80	86	89	89
Familien mit drei und mehr Kindern	14	17	20	20	23	23	23	20	14	14	14

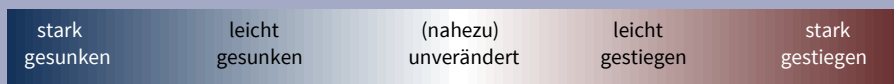
Anteil Alleinerziehende an Familien	21,1%	20,5%	18,7%	19,0%	18,0%	16,2%	17,4%	24,1%	24,1%	23,5%	21,5%
-------------------------------------	-------	-------	-------	-------	-------	-------	-------	-------	-------	-------	-------

<b>Natürliche Bevölkerungsbewegungen</b>	2013	2014	2015	2016	2017	2018	2019	2020	2021	2022	2023
Geburten	35	26	26	32	32	29	29	26	29	23	29
Sterbefälle	17	20	26	23	23	17	26	29	23	26	29
Saldo natürliche Bevölkerungsbewegungen	+18	+6	+/-0	+9	+9	+12	+3	-3	+6	-3	+/-0
Gesamtfertilität	2,0	1,3	1,4	1,3	1,2	1,2	1,2	1,0	1,2	0,8	1,2
Durchschnittsalter Mütter bei Erstgeburt	k.A.	k.A.	k.A.	k.A.	k.A.	k.A.	k.A.	k.A.	k.A.	k.A.	k.A.
Sterberate der Bevölkerung ab 80 Jahre (auf Tsd.)	71	123	74	94	92	56	47	98	93	112	70

<b>Wanderungsbewegungen</b>	2013	2014	2015	2016	2017	2018	2019	2020	2021	2022	2023
Zuzüge insgesamt	424	580	562	616	523	499	478	451	526	517	475
Wegzüge insgesamt	499	412	481	490	520	502	514	448	517	475	490
Wanderungssaldo	-75	+168	+81	+126	+3	-3	-36	+3	+9	+42	-15
Zuzüge in das Stadtgebiet	251	320	329	353	329	284	269	263	311	293	302
Zuzüge als innerstädtische Umzüge	173	260	233	263	194	215	209	188	215	224	173
Wegzüge aus dem Stadtgebiet	296	254	305	281	308	293	305	242	278	272	278
Wegzüge als innerstädtische Umzüge	203	158	176	209	212	209	209	206	239	203	212

Wanderungssaldo Bevölkerung unter 18 Jahren	-19	-4	+11	+21	-18	-4	-13	-14	-20	+1	-11
Wanderungssaldo Bevölkerung 18 bis unter 25 Jahre	-20	+137	+80	+54	+50	+46	+52	+60	+59	+52	+61
Wanderungssaldo Bevölkerung 25 bis unter 35 Jahre	-5	+48	-27	-9	-23	-41	-54	-6	-18	+18	-34
Wanderungssaldo Bevölkerung 35 bis unter 45 Jahre	-15	-13	+/-0	+18	-2	-5	-17	-29	-2	-19	-16
Wanderungssaldo Bevölkerung 45 bis unter 65 Jahre	-8	+7	+21	+24	-2	+5	+3	+2	-1	-1	-17
Wanderungssaldo Bevölkerung ab 65 Jahre	-8	-7	-5	+17	-1	-5	-7	-9	-7	-7	+2

Wert ist im Vergleich zum vorhergehenden Wert ...



Tendenz ...



Die Daten wurden aus datenschutzrechtlichen Gründen einer verschobenen Dreierroundung unterzogen (1,2,3=2; 4,5,6=5; 7,8,9=8...), wenn erforderlich.