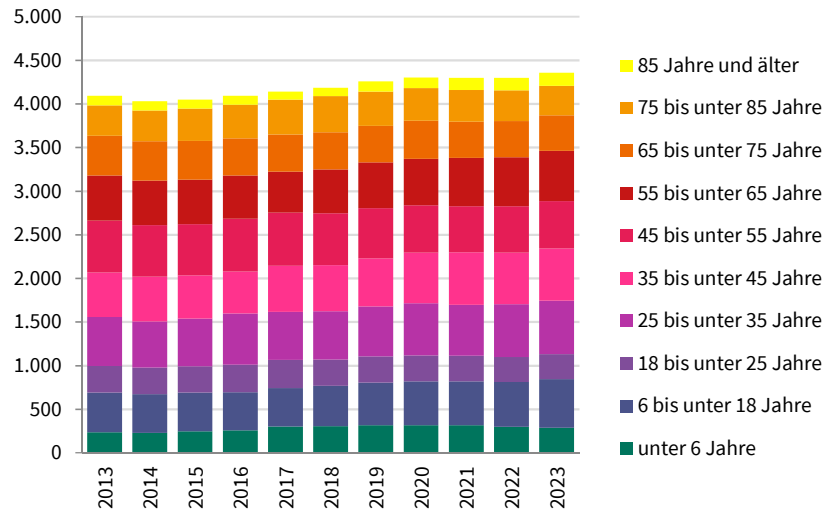
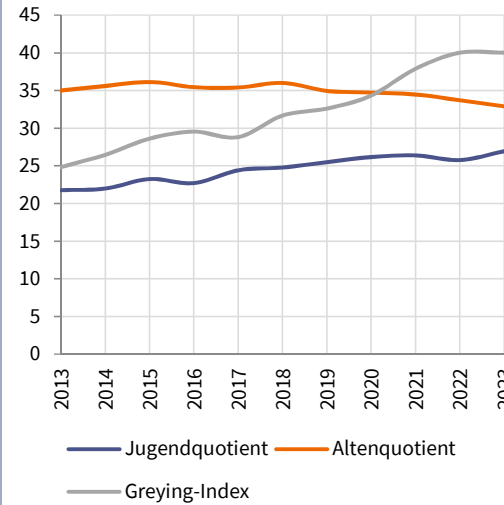


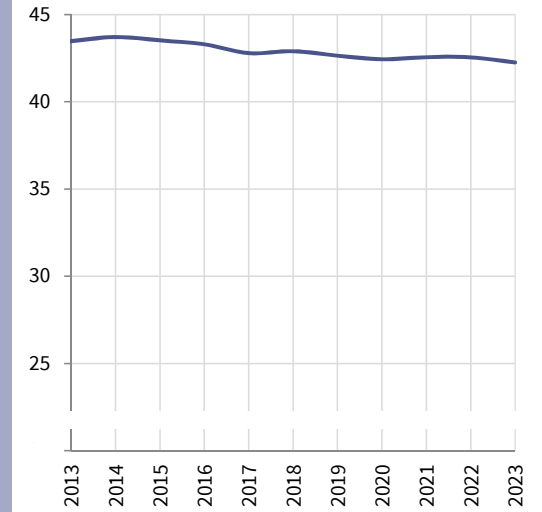
### Hauptwohnbevölkerung nach Altersklassen



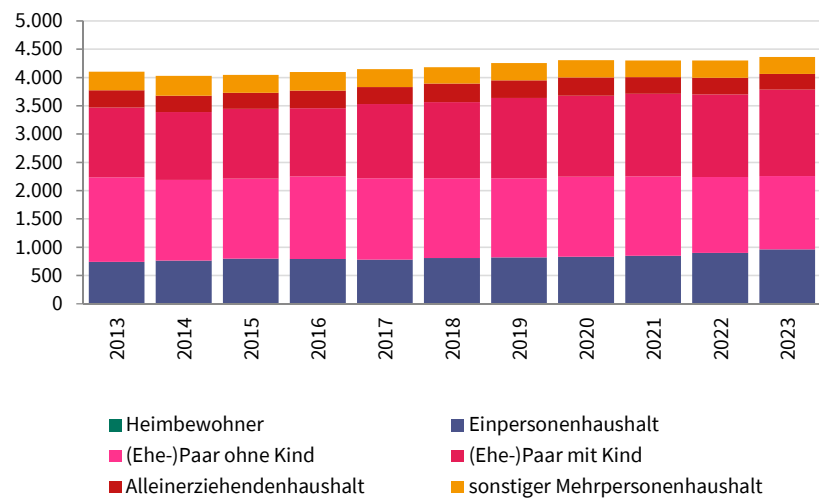
### Kennzahlen zur Altersstruktur



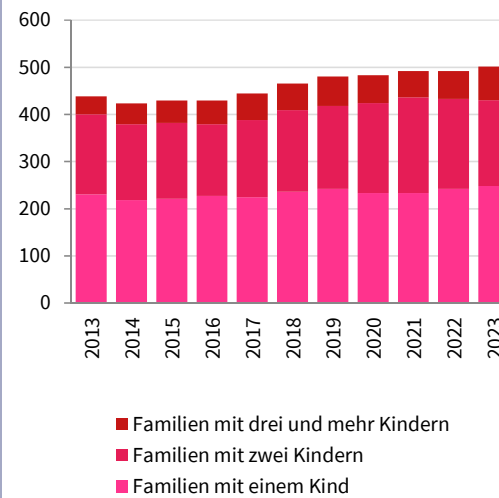
### Durchschnittsalter



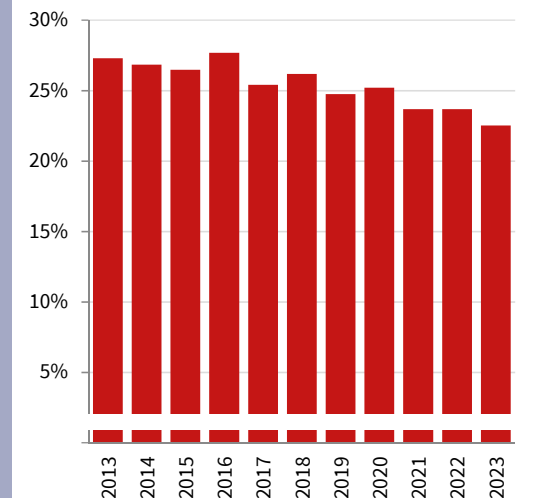
### Hauptwohnbevölkerung nach Haushaltstypen



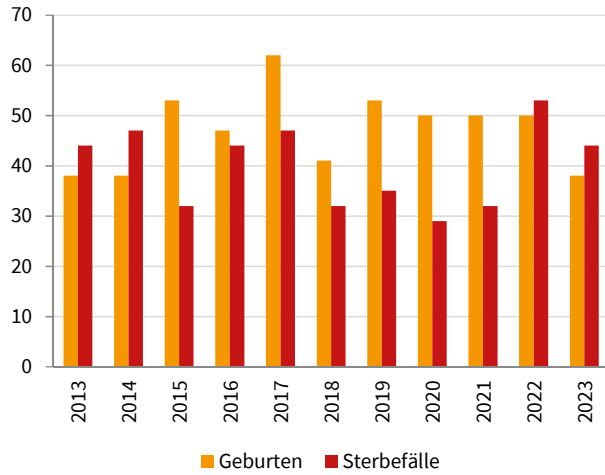
### Familien nach Kinderzahl



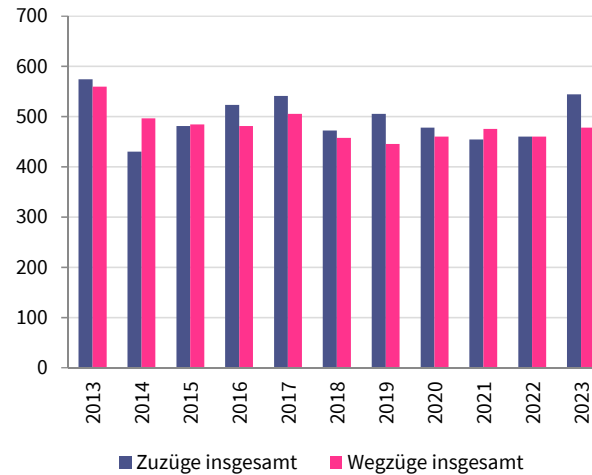
### Anteil Alleinerziehendenfamilien



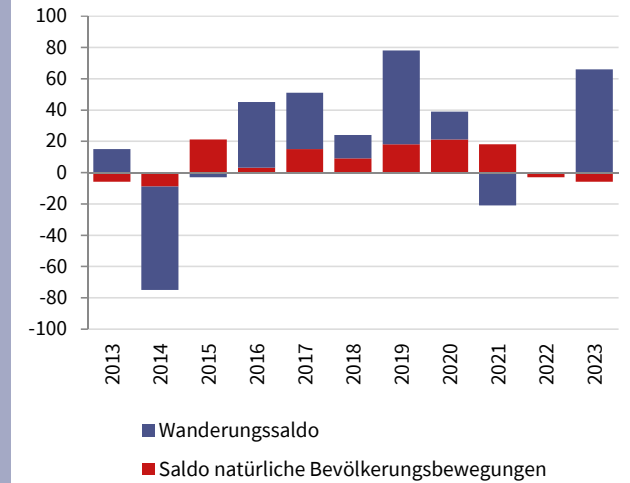
### Geburten und Sterbefälle



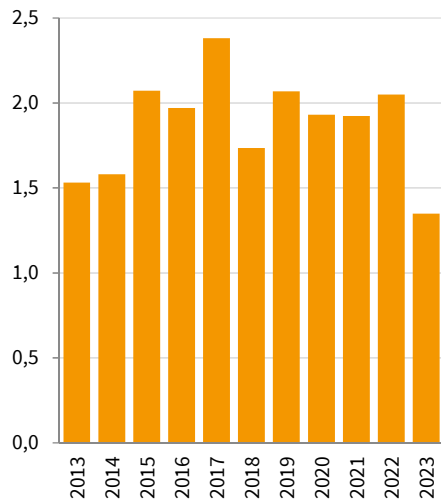
### Zu- und Wegzüge



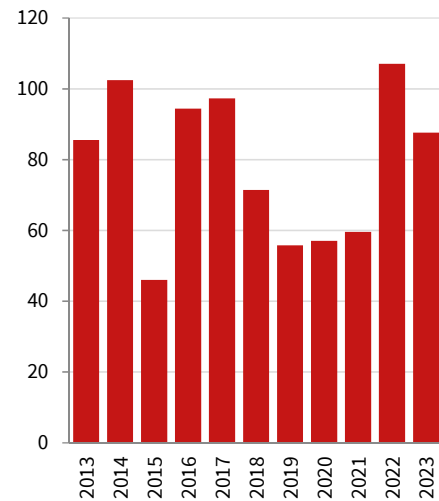
### Bewegungssalden



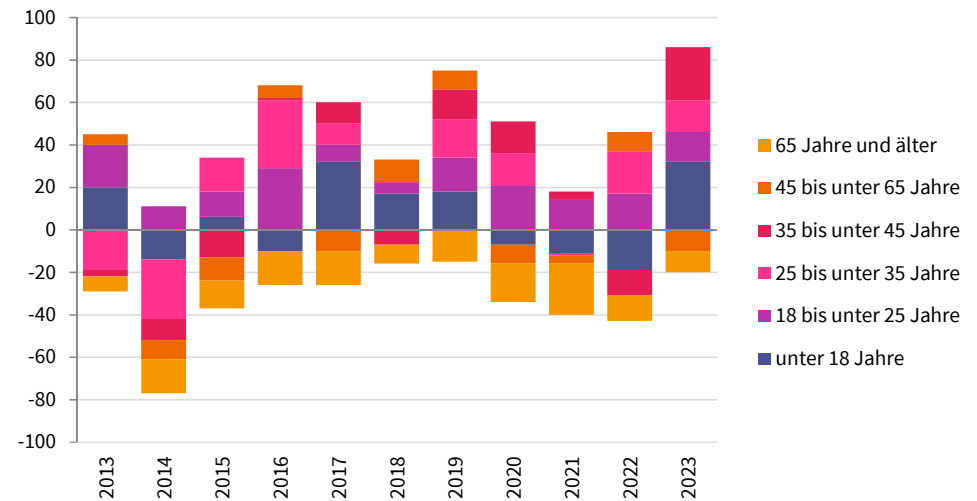
### Gesamtfertilität



### Sterberaten 80plus



### Altersspezifische Wanderungssalden



**Erläuterungen**

Altenquotient	Der Altenquotient ist das Verhältnis von Menschen, die das "erwerbsfähige" Alter überschritten haben zu Menschen im erwerbsfähigen Alter. Unter "Erwerbsfähigen" werden hier Personen im Alter von 15 bis unter 65 Jahren verstanden.
Jugendquotient	Der Jugendquotient ist das Verhältnis von Menschen, die das "erwerbsfähige" Alter noch nicht erreicht haben zu Menschen im erwerbsfähigen Alter von 15 bis unter 65 Jahren.
Greying-Index	Zahl der Menschen im Alter ab 80 Jahren bezogen auf 100 Menschen im Alter von 60 bis unter 80 Jahre. Der Greying-Index charakterisiert den Alterungsprozess in den älteren Bevölkerungsgruppen.
Gesamtfertilität	Die Gesamtfertilität ist die Summe der altersspezifischen Geburtenraten, in diesem Fall die Zahl der Geburten je Frau über alle Altersjahre von 15 bis unter 45 Jahren. Sie gibt somit an, wieviele Kinder eine Frau im Lauf ihres Lebens unter den gegebenen Bedingungen des Beobachtungsjahres theoretisch gebären würde.
Sterberate 80plus	Die Sterberate gibt an, wieviele Todesfälle von Menschen ab 80 Jahren auf 1.000 Einwohner im Alter ab 80 Jahren entfallen.
Wanderungssaldo	Zuzüge in ein Gebiet abzüglich der Wegzüge
Saldo natürliche Bevölkerungsbewegungen	Geburten abzüglich Sterbefälle

	2013	2014	2015	2016	2017	2018	2019	2020	2021	2022	2023
<b>Hauptwohnbevölkerung insgesamt</b>	4.097	4.028	4.045	4.096	4.144	4.179	4.255	4.304	4.297	4.301	4.362

<b>Bevölkerung nach Alter</b>	2013	2014	2015	2016	2017	2018	2019	2020	2021	2022	2023
unter 6 Jahre	236	227	245	257	299	305	317	317	317	296	287
6 bis unter 18 Jahre	455	446	446	437	443	461	485	503	500	515	557
18 bis unter 25 Jahre	302	302	299	317	323	302	302	296	296	287	287
25 bis unter 35 Jahre	563	530	548	587	551	554	572	599	584	605	611
35 bis unter 45 Jahre	509	512	494	479	527	527	551	578	599	590	599
45 bis unter 55 Jahre	596	593	590	605	608	596	578	545	530	533	545
55 bis unter 65 Jahre	518	509	509	497	473	503	524	533	554	563	575
65 bis unter 75 Jahre	455	452	443	425	425	425	419	437	416	413	407
75 bis unter 85 Jahre	350	353	371	386	398	416	392	371	362	353	338
85 Jahre und älter	110	107	104	104	95	95	116	122	140	143	152

<b>Bevölkerungsanteile nach Alter</b>	2013	2014	2015	2016	2017	2018	2019	2020	2021	2022	2023
unter 6 Jahre	5,8%	5,6%	6,1%	6,3%	7,2%	7,3%	7,5%	7,4%	7,4%	6,9%	6,6%
6 bis unter 18 Jahre	11,1%	11,1%	11,0%	10,7%	10,7%	11,0%	11,4%	11,7%	11,6%	12,0%	12,8%
18 bis unter 25 Jahre	7,4%	7,5%	7,4%	7,7%	7,8%	7,2%	7,1%	6,9%	6,9%	6,7%	6,6%
25 bis unter 35 Jahre	13,7%	13,2%	13,5%	14,3%	13,3%	13,3%	13,4%	13,9%	13,6%	14,1%	14,0%
35 bis unter 45 Jahre	12,4%	12,7%	12,2%	11,7%	12,7%	12,6%	12,9%	13,4%	13,9%	13,7%	13,7%
45 bis unter 55 Jahre	14,5%	14,7%	14,6%	14,8%	14,7%	14,3%	13,6%	12,7%	12,3%	12,4%	12,5%
55 bis unter 65 Jahre	12,6%	12,6%	12,6%	12,1%	11,4%	12,0%	12,3%	12,4%	12,9%	13,1%	13,2%
65 bis unter 75 Jahre	11,1%	11,2%	11,0%	10,4%	10,3%	10,2%	9,8%	10,2%	9,7%	9,6%	9,3%
75 bis unter 85 Jahre	8,5%	8,8%	9,2%	9,4%	9,6%	10,0%	9,2%	8,6%	8,4%	8,2%	7,7%
85 Jahre und älter	2,7%	2,7%	2,6%	2,5%	2,3%	2,3%	2,7%	2,8%	3,3%	3,3%	3,5%

<b>Kinder unter 6 Jahre</b>	2013	2014	2015	2016	2017	2018	2019	2020	2021	2022	2023
0 Jahre	38	38	53	47	56	38	47	50	47	47	35
1 Jahr	38	38	44	56	47	62	50	50	50	47	44
2 Jahre	35	44	38	41	56	50	59	47	56	44	53
3 Jahre	38	29	44	38	47	56	56	59	44	56	50
4 Jahre	47	38	32	44	44	50	53	56	62	44	59
5 Jahre	41	41	35	29	47	50	50	59	59	59	44

	2013	2014	2015	2016	2017	2018	2019	2020	2021	2022	2023
Durchschnittsalter	43,5	43,7	43,5	43,3	42,8	42,9	42,6	42,4	42,6	42,6	42,3
Jugendquotient	21,8	22,0	23,2	22,7	24,4	24,8	25,5	26,2	26,4	25,8	26,9
Altenquotient	35,0	35,6	36,1	35,4	35,4	36,0	35,0	34,7	34,5	33,7	32,9
Greying-Index	24,8	26,5	28,6	29,5	28,8	31,7	32,6	34,3	37,9	40,0	40,0

<b>Bevölkerung nach Haushaltstyp</b>	<b>2013</b>	<b>2014</b>	<b>2015</b>	<b>2016</b>	<b>2017</b>	<b>2018</b>	<b>2019</b>	<b>2020</b>	<b>2021</b>	<b>2022</b>	<b>2023</b>
Heimbewohner	0	0	0	0	0	0	0	0	0	0	0
Einpersonenhaushalt	740	758	797	791	779	803	815	830	845	899	959
(Ehe-)Paar ohne Kind	1.493	1.430	1.412	1.457	1.439	1.412	1.403	1.415	1.403	1.340	1.295
(Ehe-)Paar mit Kind	1.232	1.199	1.232	1.205	1.313	1.346	1.418	1.430	1.463	1.460	1.529
Alleinerziehendenhaushalt	305	287	287	311	296	329	314	323	293	296	278
sonstiger Mehrpersonenhaushalt	329	353	317	332	320	290	305	305	293	305	299

<b>Männer nach Haushaltstyp</b>	<b>2013</b>	<b>2014</b>	<b>2015</b>	<b>2016</b>	<b>2017</b>	<b>2018</b>	<b>2019</b>	<b>2020</b>	<b>2021</b>	<b>2022</b>	<b>2023</b>
Heimbewohner	0	0	0	0	0	0	0	0	0	0	0
Einpersonenhaushalt	362	368	395	401	389	404	422	407	425	452	485
(Ehe-)Paar ohne Kind	746	716	707	731	719	710	704	716	713	680	653
(Ehe-)Paar mit Kind	629	605	623	614	671	689	722	731	743	743	776
Alleinerziehendenhaushalt	107	98	98	101	101	110	101	113	98	101	104
sonstiger Mehrpersonenhaushalt	143	146	137	146	134	134	146	158	143	149	140

<b>Frauen nach Haushaltstyp</b>	<b>2013</b>	<b>2014</b>	<b>2015</b>	<b>2016</b>	<b>2017</b>	<b>2018</b>	<b>2019</b>	<b>2020</b>	<b>2021</b>	<b>2022</b>	<b>2023</b>
Heimbewohner	0	0	0	0	0	0	0	0	0	0	0
Einpersonenhaushalt	377	389	401	392	389	401	395	422	419	446	476
(Ehe-)Paar ohne Kind	746	713	707	725	719	701	698	701	692	659	644
(Ehe-)Paar mit Kind	602	593	608	593	641	656	695	701	719	719	752
Alleinerziehendenhaushalt	200	191	191	209	197	218	212	209	194	194	173
sonstiger Mehrpersonenhaushalt	185	206	179	185	185	158	158	149	149	155	158

<b>Haushalte insgesamt</b>	<b>2013</b>	<b>2014</b>	<b>2015</b>	<b>2016</b>	<b>2017</b>	<b>2018</b>	<b>2019</b>	<b>2020</b>	<b>2021</b>	<b>2022</b>	<b>2023</b>
	1.973	1.961	1.988	2.012	2.003	2.024	2.051	2.075	2.087	2.123	2.174

<b>Haushalte nach Haushaltstyp</b>	<b>2013</b>	<b>2014</b>	<b>2015</b>	<b>2016</b>	<b>2017</b>	<b>2018</b>	<b>2019</b>	<b>2020</b>	<b>2021</b>	<b>2022</b>	<b>2023</b>
Einpersonenhaushalte	740	758	797	791	779	803	815	830	845	899	959
(Ehe-)Paare ohne Kind	650	626	620	641	632	626	620	623	620	593	575
(Ehe-)Paare mit Kind	317	308	314	311	332	344	362	362	374	374	389
Alleinerziehendenhaushalte	119	113	113	119	113	122	119	122	116	116	113
Sonstige Mehrpersonenhaushalte	146	158	143	149	149	131	134	137	134	140	137

<b>Haushalte nach Zahl der Personen</b>	<b>2013</b>	<b>2014</b>	<b>2015</b>	<b>2016</b>	<b>2017</b>	<b>2018</b>	<b>2019</b>	<b>2020</b>	<b>2021</b>	<b>2022</b>	<b>2023</b>
Haushalte mit einer Person	740	758	797	791	779	803	815	830	845	899	959
Haushalte mit zwei Personen	677	662	662	677	671	653	656	668	665	656	647
Haushalte mit drei Personen	299	293	275	299	293	302	299	278	290	284	272
Haushalte mit vier Personen	194	179	182	170	185	185	197	212	203	200	209
Haushalte mit mehr als vier Personen	62	68	71	71	77	80	86	83	86	83	89

<b>Haushalte nach Zahl der Kinder</b>	2013	2014	2015	2016	2017	2018	2019	2020	2021	2022	2023
Familien insgesamt	436	421	427	430	445	466	481	484	490	490	502
Familien mit einem Kind	230	218	221	227	224	236	242	233	233	242	248
Familien mit zwei Kindern	170	161	161	152	164	173	176	191	203	191	182
Familien mit drei und mehr Kindern	38	44	47	50	56	56	62	59	56	59	71

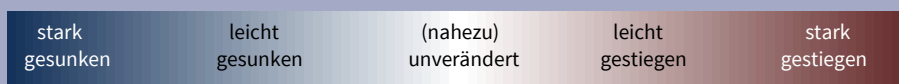
Anteil Alleinerziehende an Familien	27,3%	26,8%	26,5%	27,7%	25,4%	26,2%	24,7%	25,2%	23,7%	23,7%	22,5%
-------------------------------------	-------	-------	-------	-------	-------	-------	-------	-------	-------	-------	-------

<b>Natürliche Bevölkerungsbewegungen</b>	2013	2014	2015	2016	2017	2018	2019	2020	2021	2022	2023
Geburten	38	38	53	47	62	41	53	50	50	50	38
Sterbefälle	44	47	32	44	47	32	35	29	32	53	44
Saldo natürliche Bevölkerungsbewegungen	-6	-9	+21	+3	+15	+9	+18	+21	+18	-3	-6
Gesamtfertilität	1,5	1,6	2,1	2,0	2,4	1,7	2,1	1,9	1,9	2,1	1,3
Durchschnittsalter Mütter bei Erstgeburt	k.A.	k.A.	29,3	29,5	28,3	k.A.	31,0	k.A.	k.A.	k.A.	k.A.
Sterberate der Bevölkerung ab 80 Jahre (auf Tsd.)	85	102	46	94	97	71	56	57	60	107	88

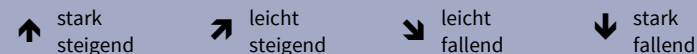
<b>Wanderungsbewegungen</b>	2013	2014	2015	2016	2017	2018	2019	2020	2021	2022	2023
Zuzüge insgesamt	574	430	481	523	541	472	505	478	454	460	544
Wegzüge insgesamt	559	496	484	481	505	457	445	460	475	460	478
Wanderungssaldo	+15	-66	-3	+42	+36	+15	+60	+18	-21	+/-0	+66
Zuzüge in das Stadtgebiet	206	200	209	257	275	242	248	203	215	224	257
Zuzüge als innerstädtische Umzüge	368	230	272	266	266	230	257	275	239	236	287
Wegzüge aus dem Stadtgebiet	230	227	215	227	251	212	215	203	203	236	206
Wegzüge als innerstädtische Umzüge	329	269	269	254	254	245	230	257	272	224	272

Wanderungssaldo Bevölkerung unter 18 Jahren	+20	-14	+6	-10	+32	+17	+18	-7	-11	-19	+32
Wanderungssaldo Bevölkerung 18 bis unter 25 Jahre	+20	+11	+12	+29	+8	+5	+16	+21	+14	+17	+14
Wanderungssaldo Bevölkerung 25 bis unter 35 Jahre	-19	-28	+16	+32	+10	+1	+18	+15	-1	+20	+15
Wanderungssaldo Bevölkerung 35 bis unter 45 Jahre	-3	-10	-13	+1	+10	-7	+14	+15	+4	-12	+25
Wanderungssaldo Bevölkerung 45 bis unter 65 Jahre	+5	-9	-11	+6	-10	+10	+9	-9	-4	+9	-10
Wanderungssaldo Bevölkerung ab 65 Jahre	-7	-16	-13	-16	-16	-9	-15	-18	-24	-12	-10

Wert ist im Vergleich zum vorhergehenden Wert ...



Tendenz ...



Die Daten wurden aus datenschutzrechtlichen Gründen einer verschobenen Dreierroundung unterzogen (1,2,3=2; 4,5,6=5; 7,8,9=8...), wenn erforderlich.