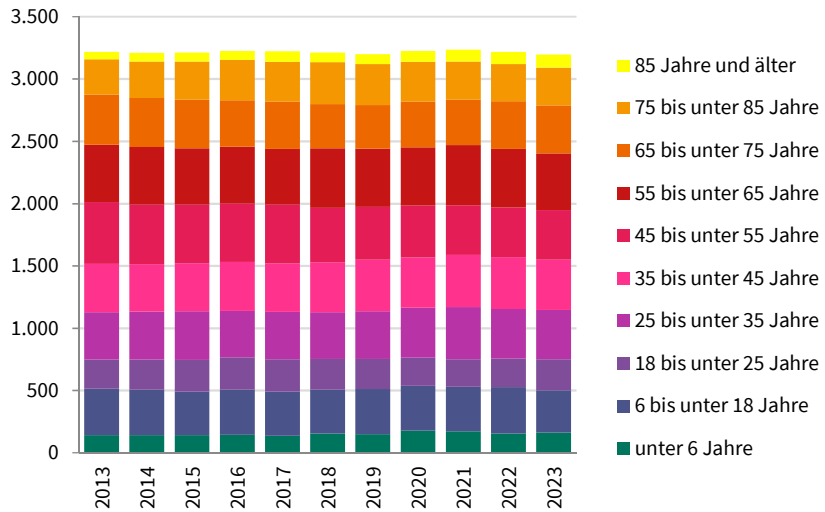
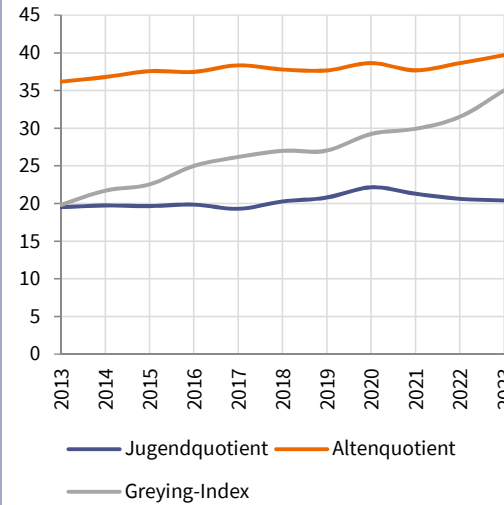


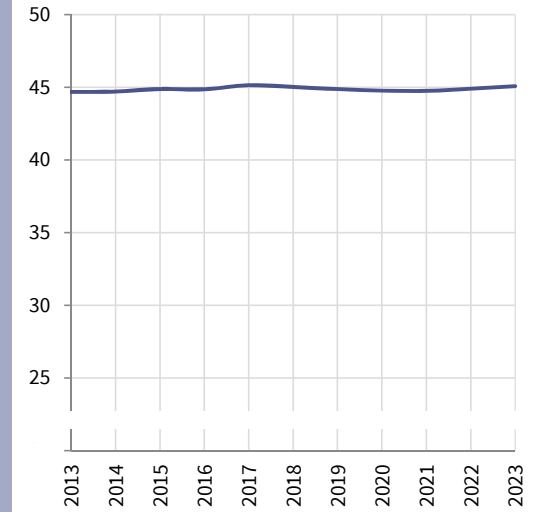
Hauptwohnbevölkerung nach Altersklassen



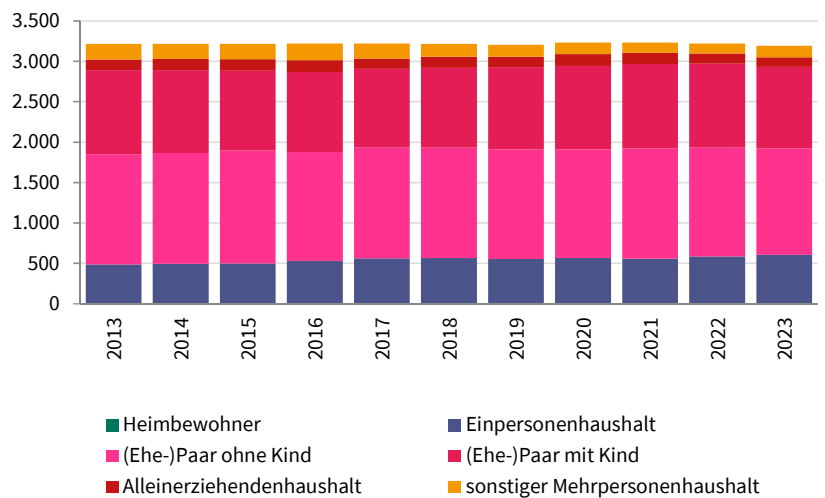
Kennzahlen zur Altersstruktur



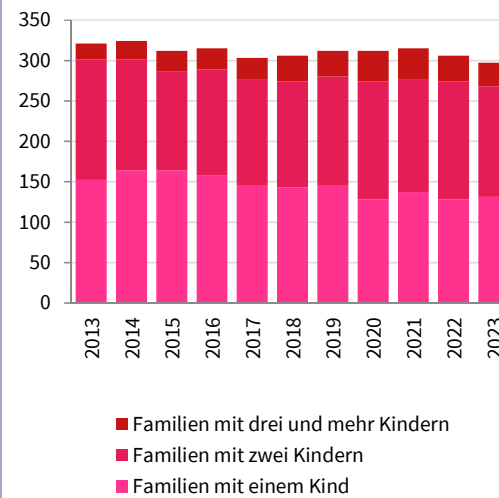
Durchschnittsalter



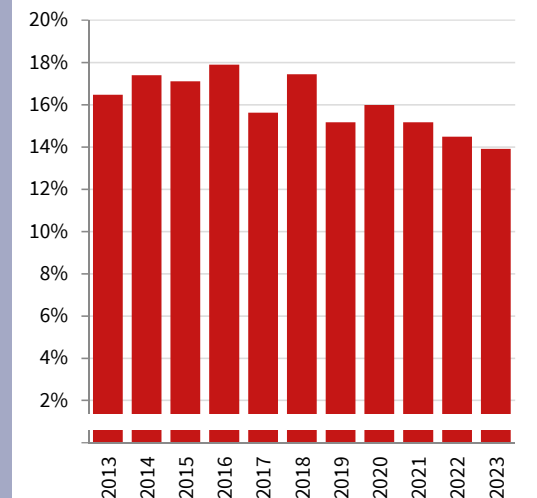
Hauptwohnbevölkerung nach Haushaltstypen



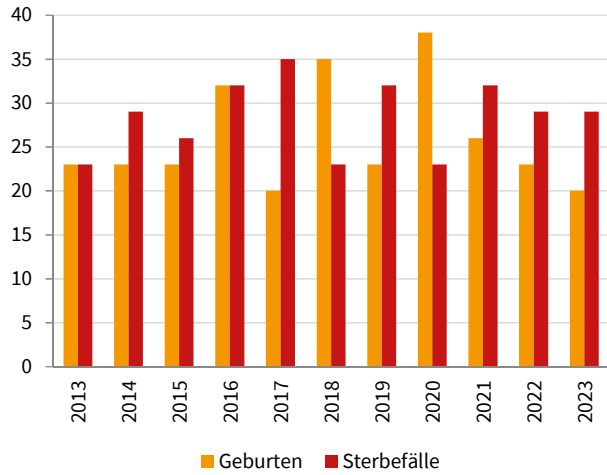
Familien nach Kinderzahl



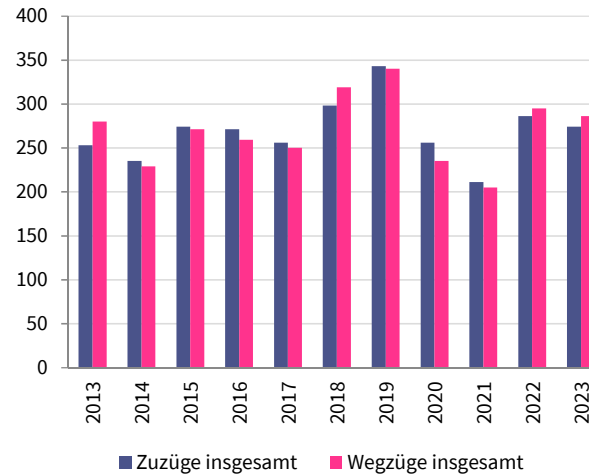
Anteil Alleinerziehendenfamilien



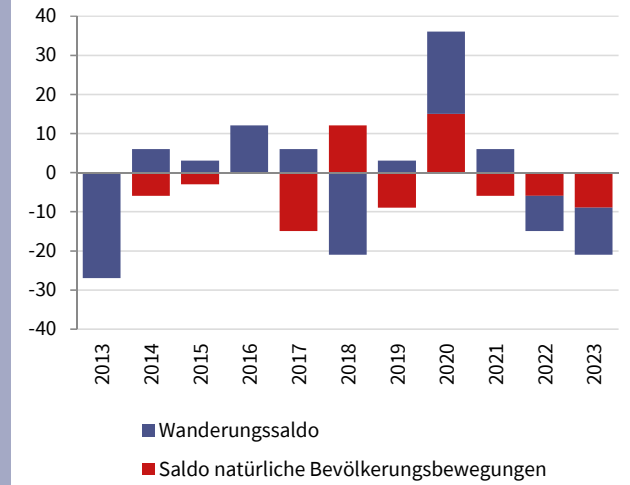
Geburten und Sterbefälle



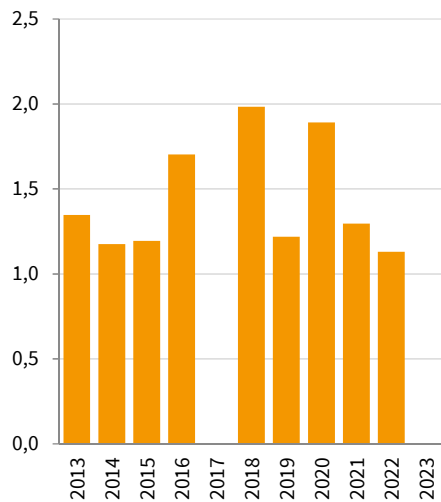
Zu- und Wegzüge



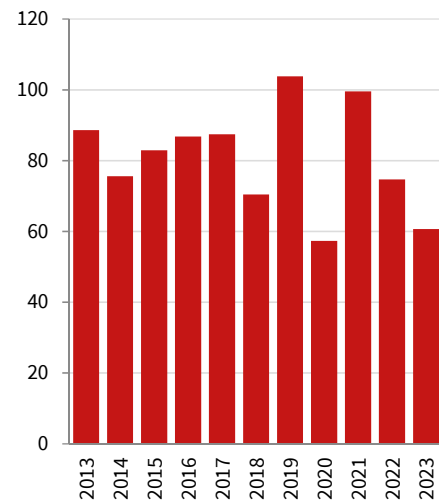
Bewegungssalden



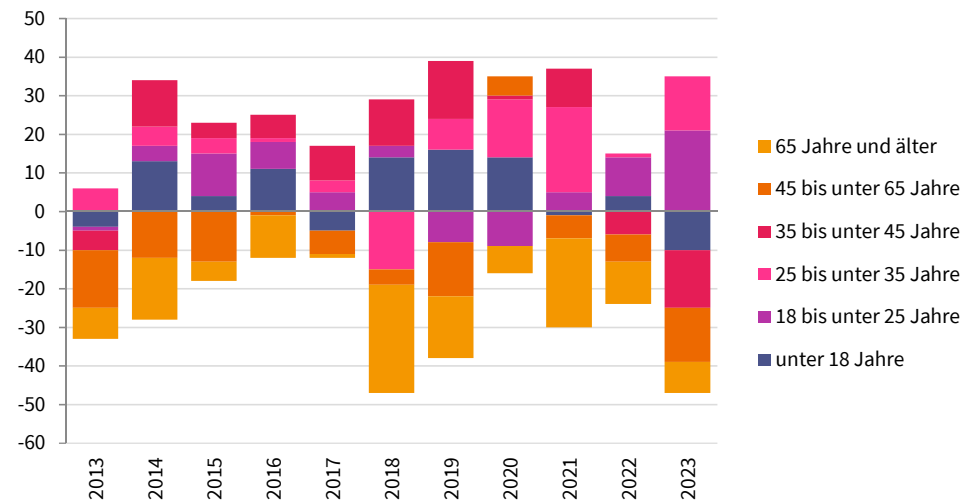
Gesamtfertilität



Sterberaten 80plus



Altersspezifische Wanderungssalden



Erläuterungen

| | |
|---|---|
| Altenquotient | Der Altenquotient ist das Verhältnis von Menschen, die das "erwerbsfähige" Alter überschritten haben zu Menschen im erwerbsfähigen Alter. Unter "Erwerbsfähigen" werden hier Personen im Alter von 15 bis unter 65 Jahren verstanden. |
| Jugendquotient | Der Jugendquotient ist das Verhältnis von Menschen, die das "erwerbsfähige" Alter noch nicht erreicht haben zu Menschen im erwerbsfähigen Alter von 15 bis unter 65 Jahren. |
| Greying-Index | Zahl der Menschen im Alter ab 80 Jahren bezogen auf 100 Menschen im Alter von 60 bis unter 80 Jahre. Der Greying-Index charakterisiert den Alterungsprozess in den älteren Bevölkerungsgruppen. |
| Gesamtfertilität | Die Gesamtfertilität ist die Summe der altersspezifischen Geburtenraten, in diesem Fall die Zahl der Geburten je Frau über alle Altersjahre von 15 bis unter 45 Jahren. Sie gibt somit an, wieviele Kinder eine Frau im Lauf ihres Lebens unter den gegebenen Bedingungen des Beobachtungsjahres theoretisch gebären würde. |
| Sterberate 80plus | Die Sterberate gibt an, wieviele Todesfälle von Menschen ab 80 Jahren auf 1.000 Einwohner im Alter ab 80 Jahren entfallen. |
| Wanderungssaldo | Zuzüge in ein Gebiet abzüglich der Wegzüge |
| Saldo natürliche Bevölkerungsbewegungen | Geburten abzüglich Sterbefälle |

| | 2013 | 2014 | 2015 | 2016 | 2017 | 2018 | 2019 | 2020 | 2021 | 2022 | 2023 |
|---|-------|-------|-------|-------|-------|-------|-------|-------|-------|-------|-------|
| Hauptwohnungsbevölkerung insgesamt | 3.215 | 3.212 | 3.214 | 3.224 | 3.219 | 3.212 | 3.201 | 3.229 | 3.232 | 3.219 | 3.194 |

| Bevölkerung nach Alter | 2013 | 2014 | 2015 | 2016 | 2017 | 2018 | 2019 | 2020 | 2021 | 2022 | 2023 |
|-------------------------------|------|------|------|------|------|------|------|------|------|------|------|
| unter 6 Jahre | 140 | 140 | 140 | 143 | 137 | 155 | 149 | 176 | 173 | 155 | 161 |
| 6 bis unter 18 Jahre | 374 | 365 | 350 | 362 | 353 | 350 | 362 | 362 | 356 | 371 | 341 |
| 18 bis unter 25 Jahre | 233 | 242 | 254 | 260 | 260 | 248 | 242 | 224 | 221 | 230 | 248 |
| 25 bis unter 35 Jahre | 380 | 386 | 392 | 374 | 380 | 374 | 383 | 401 | 419 | 398 | 395 |
| 35 bis unter 45 Jahre | 389 | 380 | 386 | 392 | 389 | 401 | 413 | 404 | 419 | 416 | 404 |
| 45 bis unter 55 Jahre | 497 | 479 | 470 | 467 | 473 | 437 | 425 | 416 | 398 | 398 | 398 |
| 55 bis unter 65 Jahre | 458 | 461 | 452 | 458 | 446 | 479 | 467 | 467 | 482 | 470 | 455 |
| 65 bis unter 75 Jahre | 404 | 395 | 389 | 374 | 380 | 353 | 350 | 368 | 365 | 383 | 386 |
| 75 bis unter 85 Jahre | 284 | 293 | 308 | 323 | 320 | 338 | 329 | 320 | 308 | 299 | 302 |
| 85 Jahre und älter | 59 | 68 | 71 | 71 | 83 | 77 | 80 | 86 | 95 | 98 | 107 |

| Bevölkerungsanteile nach Alter | 2013 | 2014 | 2015 | 2016 | 2017 | 2018 | 2019 | 2020 | 2021 | 2022 | 2023 |
|---------------------------------------|-------|-------|-------|-------|-------|-------|-------|-------|-------|-------|-------|
| unter 6 Jahre | 4,4% | 4,4% | 4,4% | 4,4% | 4,3% | 4,8% | 4,7% | 5,5% | 5,4% | 4,8% | 5,0% |
| 6 bis unter 18 Jahre | 11,6% | 11,4% | 10,9% | 11,2% | 11,0% | 10,9% | 11,3% | 11,2% | 11,0% | 11,5% | 10,7% |
| 18 bis unter 25 Jahre | 7,2% | 7,5% | 7,9% | 8,1% | 8,1% | 7,7% | 7,6% | 6,9% | 6,8% | 7,1% | 7,8% |
| 25 bis unter 35 Jahre | 11,8% | 12,0% | 12,2% | 11,6% | 11,8% | 11,6% | 12,0% | 12,4% | 13,0% | 12,4% | 12,4% |
| 35 bis unter 45 Jahre | 12,1% | 11,8% | 12,0% | 12,2% | 12,1% | 12,5% | 12,9% | 12,5% | 13,0% | 12,9% | 12,6% |
| 45 bis unter 55 Jahre | 15,5% | 14,9% | 14,6% | 14,5% | 14,7% | 13,6% | 13,3% | 12,9% | 12,3% | 12,4% | 12,5% |
| 55 bis unter 65 Jahre | 14,2% | 14,4% | 14,1% | 14,2% | 13,9% | 14,9% | 14,6% | 14,5% | 14,9% | 14,6% | 14,2% |
| 65 bis unter 75 Jahre | 12,6% | 12,3% | 12,1% | 11,6% | 11,8% | 11,0% | 10,9% | 11,4% | 11,3% | 11,9% | 12,1% |
| 75 bis unter 85 Jahre | 8,8% | 9,1% | 9,6% | 10,0% | 9,9% | 10,5% | 10,3% | 9,9% | 9,5% | 9,3% | 9,5% |
| 85 Jahre und älter | 1,8% | 2,1% | 2,2% | 2,2% | 2,6% | 2,4% | 2,5% | 2,7% | 2,9% | 3,0% | 3,4% |

| Kinder unter 6 Jahre | 2013 | 2014 | 2015 | 2016 | 2017 | 2018 | 2019 | 2020 | 2021 | 2022 | 2023 |
|-----------------------------|------|------|------|------|------|------|------|------|------|------|------|
| 0 Jahre | 23 | 17 | 20 | 29 | 20 | 32 | 23 | 35 | 26 | 23 | 23 |
| 1 Jahr | 23 | 26 | 17 | 20 | 29 | 23 | 41 | 23 | 35 | 20 | 26 |
| 2 Jahre | 23 | 23 | 26 | 14 | 20 | 29 | 20 | 41 | 23 | 26 | 20 |
| 3 Jahre | 29 | 23 | 23 | 29 | 14 | 20 | 29 | 20 | 41 | 23 | 29 |
| 4 Jahre | 23 | 29 | 23 | 23 | 32 | 14 | 23 | 32 | 20 | 41 | 23 |
| 5 Jahre | 20 | 23 | 29 | 26 | 20 | 35 | 14 | 26 | 29 | 20 | 38 |

| | 2013 | 2014 | 2015 | 2016 | 2017 | 2018 | 2019 | 2020 | 2021 | 2022 | 2023 |
|--------------------|------|------|------|------|------|------|------|------|------|------|------|
| Durchschnittsalter | 44,7 | 44,7 | 44,9 | 44,9 | 45,1 | 45,0 | 44,9 | 44,8 | 44,8 | 44,9 | 45,1 |
| Jugendquotient | 19,5 | 19,7 | 19,7 | 19,9 | 19,3 | 20,3 | 20,8 | 22,2 | 21,3 | 20,6 | 20,4 |
| Altenquotient | 36,2 | 36,8 | 37,6 | 37,5 | 38,3 | 37,8 | 37,7 | 38,7 | 37,7 | 38,6 | 39,7 |
| Greying-Index | 19,8 | 21,7 | 22,5 | 25,0 | 26,2 | 27,0 | 27,0 | 29,3 | 29,9 | 31,5 | 35,0 |

| Bevölkerung nach Haushaltstyp | 2013 | 2014 | 2015 | 2016 | 2017 | 2018 | 2019 | 2020 | 2021 | 2022 | 2023 |
|--------------------------------------|-------------|-------------|-------------|-------------|-------------|-------------|-------------|-------------|-------------|-------------|-------------|
| Heimbewohner | 0 | 0 | 0 | 0 | 0 | 0 | 0 | 0 | 0 | 0 | 0 |
| Einpersonenhaushalt | 485 | 491 | 497 | 527 | 560 | 563 | 551 | 563 | 557 | 584 | 602 |
| (Ehe-)Paar ohne Kind | 1.364 | 1.373 | 1.397 | 1.349 | 1.370 | 1.370 | 1.355 | 1.343 | 1.364 | 1.346 | 1.319 |
| (Ehe-)Paar mit Kind | 1.040 | 1.025 | 989 | 992 | 977 | 983 | 1.019 | 1.037 | 1.043 | 1.040 | 1.007 |
| Alleinerziehendenhaushalt | 131 | 140 | 140 | 146 | 125 | 140 | 131 | 146 | 140 | 125 | 119 |
| sonstiger Mehrpersonenhaushalt | 197 | 185 | 191 | 206 | 188 | 158 | 146 | 140 | 128 | 125 | 146 |

| Männer nach Haushaltstyp | 2013 | 2014 | 2015 | 2016 | 2017 | 2018 | 2019 | 2020 | 2021 | 2022 | 2023 |
|---------------------------------|-------------|-------------|-------------|-------------|-------------|-------------|-------------|-------------|-------------|-------------|-------------|
| Heimbewohner | 0 | 0 | 0 | 0 | 0 | 0 | 0 | 0 | 0 | 0 | 0 |
| Einpersonenhaushalt | 218 | 224 | 230 | 251 | 257 | 263 | 248 | 257 | 257 | 275 | 278 |
| (Ehe-)Paar ohne Kind | 698 | 701 | 707 | 680 | 692 | 698 | 689 | 683 | 695 | 683 | 671 |
| (Ehe-)Paar mit Kind | 527 | 521 | 497 | 497 | 485 | 485 | 506 | 515 | 527 | 527 | 509 |
| Alleinerziehendenhaushalt | 41 | 47 | 50 | 50 | 44 | 47 | 47 | 50 | 44 | 35 | 38 |
| sonstiger Mehrpersonenhaushalt | 62 | 62 | 77 | 92 | 89 | 71 | 62 | 62 | 62 | 56 | 68 |

| Frauen nach Haushaltstyp | 2013 | 2014 | 2015 | 2016 | 2017 | 2018 | 2019 | 2020 | 2021 | 2022 | 2023 |
|---------------------------------|-------------|-------------|-------------|-------------|-------------|-------------|-------------|-------------|-------------|-------------|-------------|
| Heimbewohner | 0 | 0 | 0 | 0 | 0 | 0 | 0 | 0 | 0 | 0 | 0 |
| Einpersonenhaushalt | 266 | 266 | 266 | 278 | 302 | 299 | 302 | 305 | 302 | 308 | 326 |
| (Ehe-)Paar ohne Kind | 665 | 671 | 692 | 671 | 677 | 674 | 665 | 662 | 671 | 662 | 647 |
| (Ehe-)Paar mit Kind | 512 | 503 | 491 | 494 | 491 | 497 | 515 | 521 | 515 | 512 | 497 |
| Alleinerziehendenhaushalt | 89 | 95 | 92 | 98 | 80 | 92 | 86 | 95 | 95 | 89 | 80 |
| sonstiger Mehrpersonenhaushalt | 134 | 122 | 116 | 116 | 101 | 86 | 83 | 77 | 65 | 68 | 80 |

| Haushalte insgesamt | 2013 | 2014 | 2015 | 2016 | 2017 | 2018 | 2019 | 2020 | 2021 | 2022 | 2023 |
|----------------------------|-------------|-------------|-------------|-------------|-------------|-------------|-------------|-------------|-------------|-------------|-------------|
| | 1.496 | 1.496 | 1.508 | 1.523 | 1.541 | 1.541 | 1.523 | 1.529 | 1.532 | 1.541 | 1.550 |

| Haushalte nach Haushaltstyp | 2013 | 2014 | 2015 | 2016 | 2017 | 2018 | 2019 | 2020 | 2021 | 2022 | 2023 |
|------------------------------------|-------------|-------------|-------------|-------------|-------------|-------------|-------------|-------------|-------------|-------------|-------------|
| Einpersonenhaushalte | 485 | 491 | 497 | 527 | 560 | 563 | 551 | 563 | 557 | 584 | 602 |
| (Ehe-)Paare ohne Kind | 602 | 599 | 611 | 587 | 593 | 599 | 593 | 587 | 602 | 596 | 584 |
| (Ehe-)Paare mit Kind | 269 | 266 | 257 | 257 | 254 | 251 | 263 | 263 | 263 | 260 | 254 |
| Alleinerziehendenhaushalte | 53 | 56 | 53 | 56 | 47 | 53 | 47 | 50 | 47 | 44 | 41 |
| Sonstige Mehrpersonenhaushalte | 92 | 83 | 89 | 95 | 86 | 74 | 68 | 68 | 59 | 59 | 68 |

| Haushalte nach Zahl der Personen | 2013 | 2014 | 2015 | 2016 | 2017 | 2018 | 2019 | 2020 | 2021 | 2022 | 2023 |
|---|-------------|-------------|-------------|-------------|-------------|-------------|-------------|-------------|-------------|-------------|-------------|
| Haushalte mit einer Person | 485 | 491 | 497 | 527 | 560 | 563 | 551 | 563 | 557 | 584 | 602 |
| Haushalte mit zwei Personen | 587 | 572 | 581 | 566 | 560 | 563 | 548 | 542 | 557 | 551 | 551 |
| Haushalte mit drei Personen | 203 | 209 | 218 | 215 | 206 | 206 | 206 | 188 | 179 | 176 | 161 |
| Haushalte mit vier Personen | 173 | 173 | 164 | 167 | 170 | 161 | 167 | 179 | 176 | 170 | 179 |
| Haushalte mit mehr als vier Personen | 50 | 50 | 47 | 47 | 47 | 50 | 50 | 59 | 62 | 62 | 56 |

| Haushalte nach Zahl der Kinder | 2013 | 2014 | 2015 | 2016 | 2017 | 2018 | 2019 | 2020 | 2021 | 2022 | 2023 |
|---------------------------------------|------|------|------|------|------|------|------|------|------|------|------|
| Familien insgesamt | 322 | 322 | 310 | 313 | 301 | 304 | 310 | 313 | 310 | 304 | 295 |
| Familien mit einem Kind | 152 | 164 | 164 | 158 | 146 | 143 | 146 | 128 | 137 | 128 | 131 |
| Familien mit zwei Kindern | 149 | 137 | 122 | 131 | 131 | 131 | 134 | 146 | 140 | 146 | 137 |
| Familien mit drei und mehr Kindern | 20 | 23 | 26 | 26 | 26 | 32 | 32 | 38 | 38 | 32 | 29 |

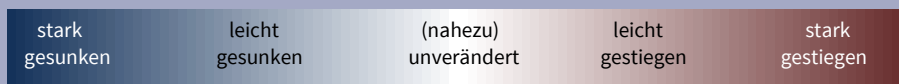
| | | | | | | | | | | | |
|-------------------------------------|-------|-------|-------|-------|-------|-------|-------|-------|-------|-------|-------|
| Anteil Alleinerziehende an Familien | 16,5% | 17,4% | 17,1% | 17,9% | 15,6% | 17,4% | 15,2% | 16,0% | 15,2% | 14,5% | 13,9% |
|-------------------------------------|-------|-------|-------|-------|-------|-------|-------|-------|-------|-------|-------|

| Natürliche Bevölkerungsbewegungen | 2013 | 2014 | 2015 | 2016 | 2017 | 2018 | 2019 | 2020 | 2021 | 2022 | 2023 |
|---|------|------|------|------|------|------|------|------|------|------|------|
| Geburten | 23 | 23 | 23 | 32 | 20 | 35 | 23 | 38 | 26 | 23 | 20 |
| Sterbefälle | 23 | 29 | 26 | 32 | 35 | 23 | 32 | 23 | 32 | 29 | 29 |
| Saldo natürliche Bevölkerungsbewegungen | +/-0 | -6 | -3 | +/-0 | -15 | +12 | -9 | +15 | -6 | -6 | -9 |
| Gesamtfertilität | 1,3 | 1,2 | 1,2 | 1,7 | k.A. | 2,0 | 1,2 | 1,9 | 1,3 | 1,1 | k.A. |
| Durchschnittsalter Mütter bei Erstgeburt | k.A. | k.A. | k.A. | k.A. | k.A. | k.A. | k.A. | k.A. | k.A. | k.A. | k.A. |
| Sterberate der Bevölkerung ab 80 Jahre (auf Tsd.) | 89 | 76 | 83 | 87 | 87 | 70 | 104 | 57 | 100 | 75 | 61 |

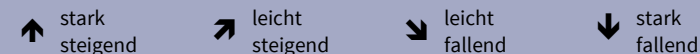
| Wanderungsbewegungen | 2013 | 2014 | 2015 | 2016 | 2017 | 2018 | 2019 | 2020 | 2021 | 2022 | 2023 |
|------------------------------------|------|------|------|------|------|------|------|------|------|------|------|
| Zuzüge insgesamt | 253 | 235 | 274 | 271 | 256 | 298 | 343 | 256 | 211 | 286 | 274 |
| Wegzüge insgesamt | 280 | 229 | 271 | 259 | 250 | 319 | 340 | 235 | 205 | 295 | 286 |
| Wanderungssaldo | -27 | +6 | +3 | +12 | +6 | -21 | +3 | +21 | +6 | -9 | -12 |
| Zuzüge in das Stadtgebiet | 152 | 134 | 149 | 167 | 155 | 158 | 167 | 116 | 119 | 185 | 176 |
| Zuzüge als innerstädtische Umzüge | 101 | 101 | 125 | 104 | 101 | 140 | 176 | 140 | 92 | 101 | 98 |
| Wegzüge aus dem Stadtgebiet | 146 | 122 | 155 | 152 | 143 | 161 | 176 | 113 | 119 | 182 | 158 |
| Wegzüge als innerstädtische Umzüge | 134 | 107 | 116 | 107 | 107 | 158 | 164 | 122 | 86 | 113 | 128 |

| | | | | | | | | | | | |
|---|-----|-----|-----|-----|----|-----|-----|-----|-----|-----|-----|
| Wanderungssaldo Bevölkerung unter 18 Jahren | -4 | +13 | +4 | +11 | -5 | +14 | +16 | +14 | -1 | +4 | -10 |
| Wanderungssaldo Bevölkerung 18 bis unter 25 Jahre | -1 | +4 | +11 | +7 | +5 | +3 | -8 | -9 | +5 | +10 | +21 |
| Wanderungssaldo Bevölkerung 25 bis unter 35 Jahre | +6 | +5 | +4 | +1 | +3 | -15 | +8 | +15 | +22 | +1 | +14 |
| Wanderungssaldo Bevölkerung 35 bis unter 45 Jahre | -5 | +12 | +4 | +6 | +9 | +12 | +15 | +1 | +10 | -6 | -15 |
| Wanderungssaldo Bevölkerung 45 bis unter 65 Jahre | -15 | -12 | -13 | -1 | -6 | -4 | -14 | +5 | -6 | -7 | -14 |
| Wanderungssaldo Bevölkerung ab 65 Jahre | -8 | -16 | -5 | -11 | -1 | -28 | -16 | -7 | -23 | -11 | -8 |

Wert ist im Vergleich zum vorhergehenden Wert ...



Tendenz ...



Die Daten wurden aus datenschutzrechtlichen Gründen einer verschobenen Dreierroundung unterzogen (1,2,3=2; 4,5,6=5; 7,8,9=8...), wenn erforderlich.