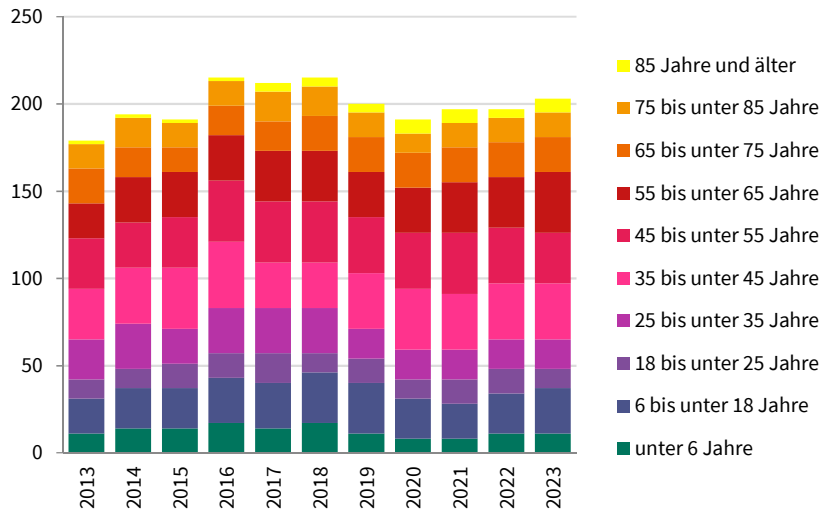
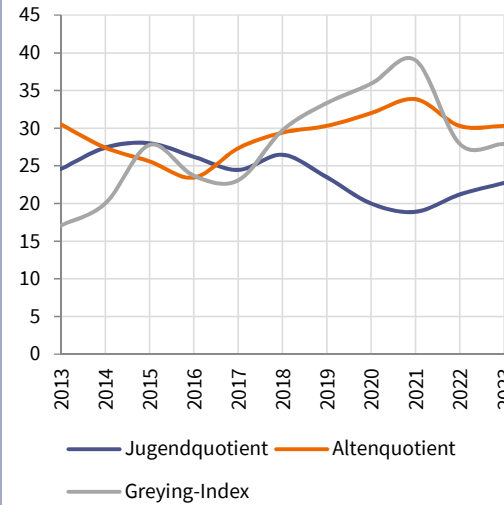


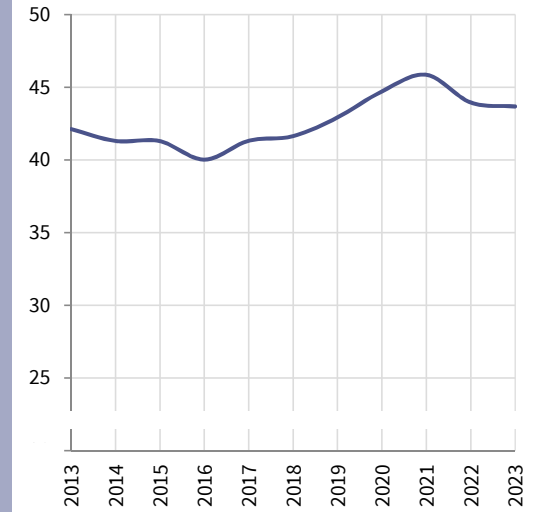
Hauptwohnungsbevölkerung nach Altersklassen



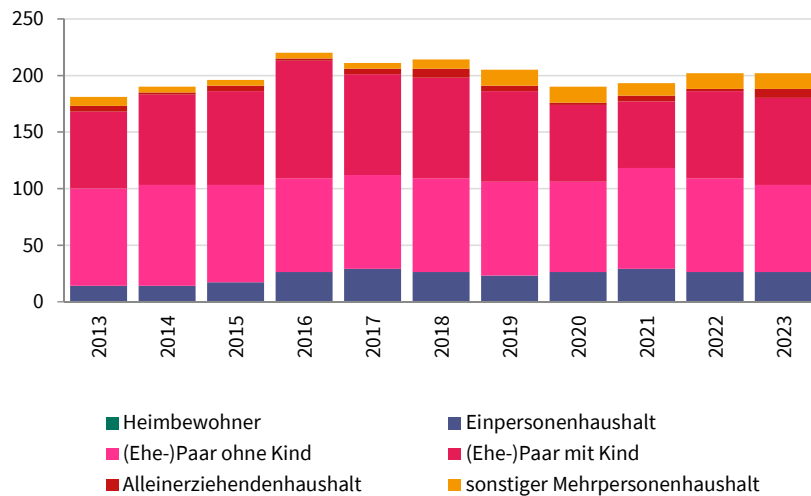
Kennzahlen zur Altersstruktur



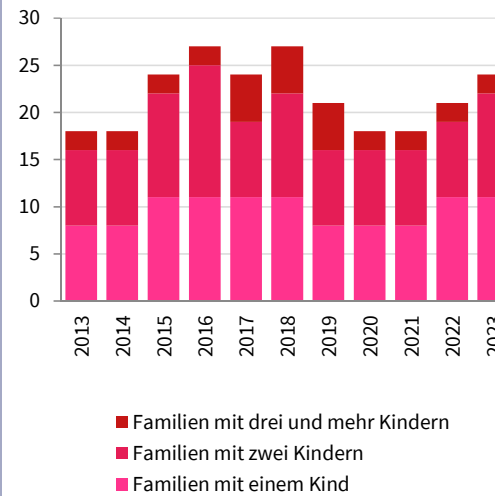
Durchschnittsalter



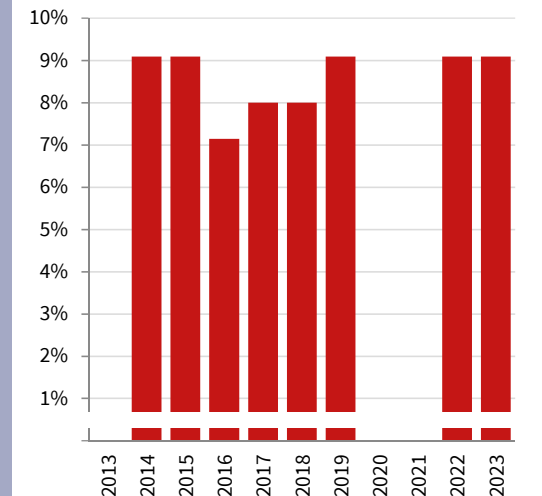
Hauptwohnungsbevölkerung nach Haushaltstypen

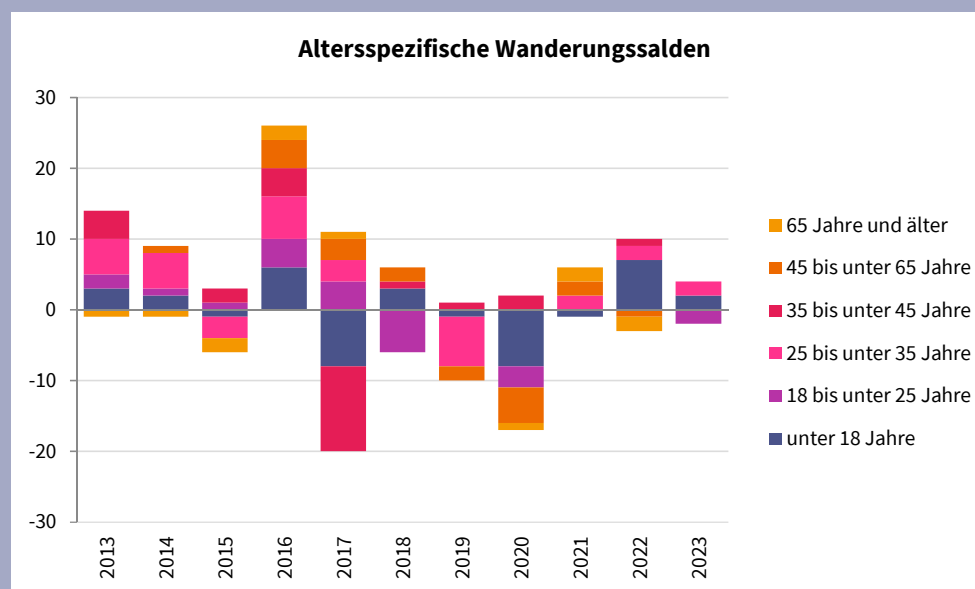
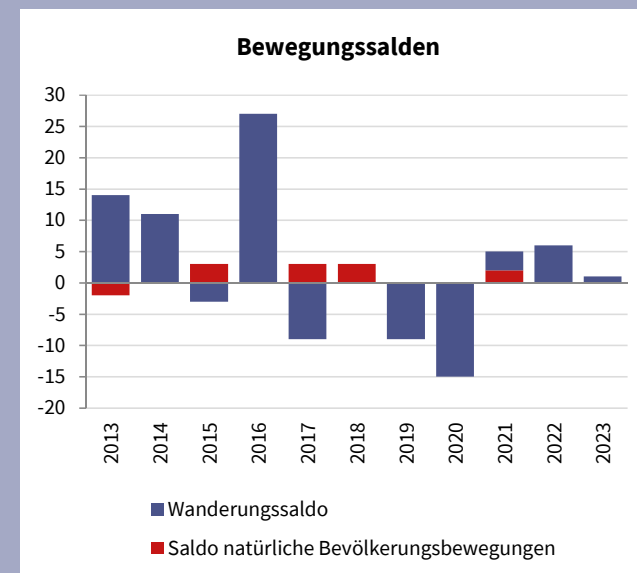
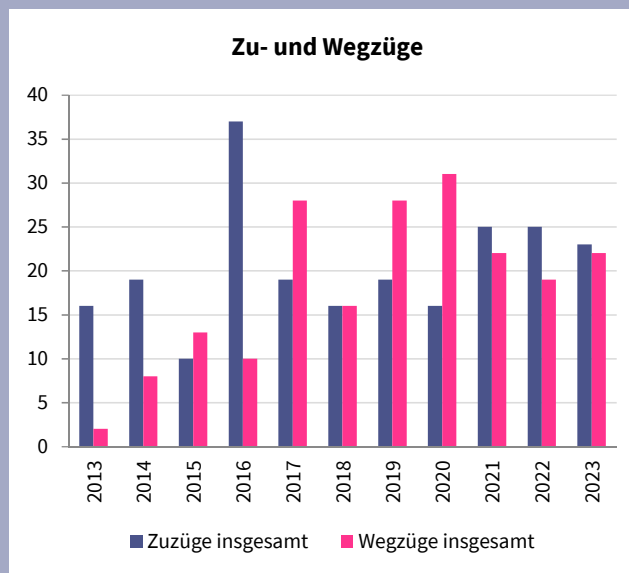
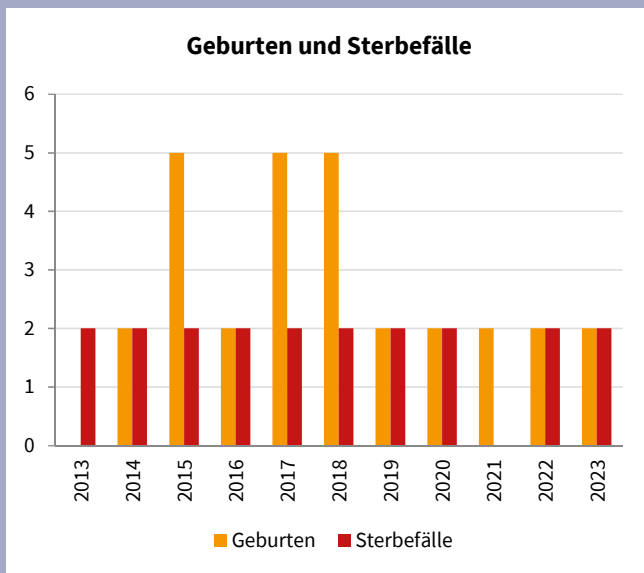


Familien nach Kinderzahl



Anteil Alleinerziehendenfamilien





Erläuterungen

Altenquotient	Der Altenquotient ist das Verhältnis von Menschen, die das "erwerbsfähige" Alter überschritten haben zu Menschen im erwerbsfähigen Alter. Unter "Erwerbsfähigen" werden hier Personen im Alter von 15 bis unter 65 Jahren verstanden.
Jugendquotient	Der Jugendquotient ist das Verhältnis von Menschen, die das "erwerbsfähige" Alter noch nicht erreicht haben zu Menschen im erwerbsfähigen Alter von 15 bis unter 65 Jahren.
Greying-Index	Zahl der Menschen im Alter ab 80 Jahren bezogen auf 100 Menschen im Alter von 60 bis unter 80 Jahre. Der Greying-Index charakterisiert den Alterungsprozess in den älteren Bevölkerungsgruppen.
Gesamtfertilität	Die Gesamtfertilität ist die Summe der altersspezifischen Geburtenraten, in diesem Fall die Zahl der Geburten je Frau über alle Altersjahre von 15 bis unter 45 Jahren. Sie gibt somit an, wieviele Kinder eine Frau im Lauf ihres Lebens unter den gegebenen Bedingungen des Beobachtungsjahres theoretisch gebären würde.
Sterberate 80plus	Die Sterberate gibt an, wieviele Todesfälle von Menschen ab 80 Jahren auf 1.000 Einwohner im Alter ab 80 Jahren entfallen.
Wanderungssaldo	Zuzüge in ein Gebiet abzüglich der Wegzüge
Saldo natürliche Bevölkerungsbewegungen	Geburten abzüglich Sterbefälle

	2013	2014	2015	2016	2017	2018	2019	2020	2021	2022	2023
Hauptwohnbevölkerung insgesamt	183	192	192	217	211	212	203	190	194	200	202

Bevölkerung nach Alter	2013	2014	2015	2016	2017	2018	2019	2020	2021	2022	2023
unter 6 Jahre	11	14	14	17	14	17	11	8	8	11	11
6 bis unter 18 Jahre	20	23	23	26	26	29	29	23	20	23	26
18 bis unter 25 Jahre	11	11	14	14	17	11	14	11	14	14	11
25 bis unter 35 Jahre	23	26	20	26	26	26	17	17	17	17	17
35 bis unter 45 Jahre	29	32	35	38	26	26	32	35	32	32	32
45 bis unter 55 Jahre	29	26	29	35	35	35	32	32	35	32	29
55 bis unter 65 Jahre	20	26	26	26	29	29	26	26	29	29	35
65 bis unter 75 Jahre	20	17	14	17	17	20	20	20	20	20	20
75 bis unter 85 Jahre	14	17	14	14	17	17	14	11	14	14	14
85 Jahre und älter	2	2	2	2	5	5	5	8	8	5	8

Bevölkerungsanteile nach Alter	2013	2014	2015	2016	2017	2018	2019	2020	2021	2022	2023
unter 6 Jahre	6,0%	7,3%	7,3%	7,8%	6,6%	8,0%	5,4%	4,2%	4,1%	5,5%	5,4%
6 bis unter 18 Jahre	10,9%	12,0%	12,0%	12,0%	12,3%	13,7%	14,3%	12,1%	10,3%	11,5%	12,9%
18 bis unter 25 Jahre	6,0%	5,7%	7,3%	6,5%	8,1%	5,2%	6,9%	5,8%	7,2%	7,0%	5,4%
25 bis unter 35 Jahre	12,6%	13,5%	10,4%	12,0%	12,3%	12,3%	8,4%	8,9%	8,8%	8,5%	8,4%
35 bis unter 45 Jahre	15,8%	16,7%	18,2%	17,5%	12,3%	12,3%	15,8%	18,4%	16,5%	16,0%	15,8%
45 bis unter 55 Jahre	15,8%	13,5%	15,1%	16,1%	16,6%	16,5%	15,8%	16,8%	18,0%	16,0%	14,4%
55 bis unter 65 Jahre	10,9%	13,5%	13,5%	12,0%	13,7%	13,7%	12,8%	13,7%	14,9%	14,5%	17,3%
65 bis unter 75 Jahre	10,9%	8,9%	7,3%	7,8%	8,1%	9,4%	9,9%	10,5%	10,3%	10,0%	9,9%
75 bis unter 85 Jahre	7,7%	8,9%	7,3%	6,5%	8,1%	8,0%	6,9%	5,8%	7,2%	7,0%	6,9%
85 Jahre und älter	1,1%	1,0%	1,0%	0,9%	2,4%	2,4%	2,5%	4,2%	4,1%	2,5%	4,0%

Kinder unter 6 Jahre	2013	2014	2015	2016	2017	2018	2019	2020	2021	2022	2023
0 Jahre	0	2	5	2	5	5	0	2	2	2	2
1 Jahr	2	2	2	5	2	5	2	0	2	2	2
2 Jahre	2	2	2	2	5	2	2	2	0	2	2
3 Jahre	2	5	2	2	2	5	2	2	2	2	2
4 Jahre	2	2	5	5	2	2	2	2	2	2	2
5 Jahre	2	2	2	5	2	2	2	2	2	2	5

	2013	2014	2015	2016	2017	2018	2019	2020	2021	2022	2023
Durchschnittsalter	42,1	41,3	41,3	40,0	41,3	41,6	42,9	44,7	45,9	44,0	43,7
Jugendquotient	24,6	27,4	28,0	26,2	24,5	26,5	23,5	20,0	18,9	21,2	22,7
Altenquotient	30,5	27,4	25,6	23,4	27,3	29,4	30,3	32,0	33,9	30,3	30,3
Greying-Index	17,1	20,0	27,8	23,7	23,1	29,7	33,3	35,9	39,0	27,9	27,9

Bevölkerung nach Haushaltstyp	2013	2014	2015	2016	2017	2018	2019	2020	2021	2022	2023
Heimbewohner	0	0	0	0	0	0	0	0	0	0	0
Einpersonenhaushalt	14	14	17	26	29	26	23	26	29	26	26
(Ehe-)Paar ohne Kind	86	89	86	83	83	83	83	80	89	83	77
(Ehe-)Paar mit Kind	68	80	83	104	89	89	80	68	59	77	77
Alleinerziehendenhaushalt	5	2	5	2	5	8	5	2	5	2	8
sonstiger Mehrpersonenhaushalt	8	5	5	5	5	8	14	14	11	14	14

Männer nach Haushaltstyp	2013	2014	2015	2016	2017	2018	2019	2020	2021	2022	2023
Heimbewohner	0	0	0	0	0	0	0	0	0	0	0
Einpersonenhaushalt	5	5	5	8	11	11	11	11	14	14	14
(Ehe-)Paar ohne Kind	44	47	44	44	44	44	47	44	47	44	41
(Ehe-)Paar mit Kind	41	47	50	59	56	53	47	38	35	44	44
Alleinerziehendenhaushalt	2	2	2	2	2	5	2	2	2	2	2
sonstiger Mehrpersonenhaushalt	2	2	0	0	2	2	5	8	8	5	5

Frauen nach Haushaltstyp	2013	2014	2015	2016	2017	2018	2019	2020	2021	2022	2023
Heimbewohner	0	0	0	0	0	0	0	0	0	0	0
Einpersonenhaushalt	11	11	11	17	17	14	14	14	17	11	11
(Ehe-)Paar ohne Kind	44	44	41	38	41	38	38	38	41	38	35
(Ehe-)Paar mit Kind	26	32	35	44	35	35	32	29	26	32	35
Alleinerziehendenhaushalt	2	2	2	2	5	5	2	2	2	2	5
sonstiger Mehrpersonenhaushalt	8	5	5	5	2	5	8	5	5	8	8

Haushalte insgesamt	2013	2014	2015	2016	2017	2018	2019	2020	2021	2022	2023
	74	77	77	92	92	92	86	86	92	89	89

Haushalte nach Haushaltstyp	2013	2014	2015	2016	2017	2018	2019	2020	2021	2022	2023
Einpersonenhaushalte	14	14	17	26	29	26	23	26	29	26	26
(Ehe-)Paare ohne Kind	35	38	35	35	38	35	35	35	38	35	35
(Ehe-)Paare mit Kind	17	20	20	26	23	23	20	17	17	20	20
Alleinerziehendenhaushalte	2	2	2	2	2	2	2	2	2	2	2
Sonstige Mehrpersonenhaushalte	5	2	2	2	2	2	5	8	5	8	8

Haushalte nach Zahl der Personen	2013	2014	2015	2016	2017	2018	2019	2020	2021	2022	2023
Haushalte mit einer Person	14	14	17	26	29	26	23	26	29	26	26
Haushalte mit zwei Personen	29	32	29	32	32	32	35	38	41	38	38
Haushalte mit drei Personen	14	14	17	14	14	14	8	8	11	11	11
Haushalte mit vier Personen	11	11	11	14	8	11	11	8	8	11	11
Haushalte mit mehr als vier Personen	5	5	5	5	8	5	8	5	5	5	5

Haushalte nach Zahl der Kinder	2013	2014	2015	2016	2017	2018	2019	2020	2021	2022	2023
Familien insgesamt	19	22	22	28	25	25	22	19	19	22	22
Familien mit einem Kind	8	8	11	11	11	11	8	8	8	11	11
Familien mit zwei Kindern	8	8	11	14	8	11	8	8	8	8	11
Familien mit drei und mehr Kindern	2	2	2	2	5	5	5	2	2	2	2

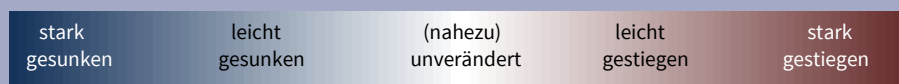
Anteil Alleinerziehende an Familien	k.A.	9,1%	9,1%	7,1%	8,0%	8,0%	9,1%	k.A.	k.A.	9,1%	9,1%
-------------------------------------	------	------	------	------	------	------	------	------	------	------	------

Natürliche Bevölkerungsbewegungen	2013	2014	2015	2016	2017	2018	2019	2020	2021	2022	2023
Geburten	0	2	5	2	5	5	2	2	2	2	2
Sterbefälle	2	2	2	2	2	2	2	2	0	2	2
Saldo natürliche Bevölkerungsbewegungen	-2	+/-0	+3	+/-0	+3	+3	+/-0	+/-0	+2	+/-0	+/-0
Gesamtfertilität	k.A.	k.A.	k.A.	k.A.	k.A.	k.A.	k.A.	k.A.	k.A.	k.A.	k.A.
Durchschnittsalter Mütter bei Erstgeburt	k.A.	k.A.	k.A.	k.A.	k.A.	k.A.	k.A.	k.A.	k.A.	k.A.	k.A.
Sterberate der Bevölkerung ab 80 Jahre (auf Tsd.)	k.A.	k.A.	k.A.	k.A.	k.A.	k.A.	k.A.	k.A.	k.A.	k.A.	k.A.

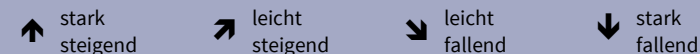
Wanderungsbewegungen	2013	2014	2015	2016	2017	2018	2019	2020	2021	2022	2023
Zuzüge insgesamt	16	19	10	37	19	16	19	16	25	25	23
Wegzüge insgesamt	2	8	13	10	28	16	28	31	22	19	22
Wanderungssaldo	+14	+11	-3	+27	-9	+/-0	-9	-15	+3	+6	+1
Zuzüge in das Stadtgebiet	11	11	5	23	14	11	14	14	17	17	23
Zuzüge als innerstädtische Umzüge	5	8	5	14	5	5	5	2	8	8	0
Wegzüge aus dem Stadtgebiet	2	8	11	8	23	11	20	29	11	11	11
Wegzüge als innerstädtische Umzüge	0	0	2	2	5	5	8	2	11	8	11

Wanderungssaldo Bevölkerung unter 18 Jahren	+3	+2	-1	+6	-8	+3	-1	-8	-1	+7	+2
Wanderungssaldo Bevölkerung 18 bis unter 25 Jahre	+2	+1	+1	+4	+4	-6	+/-0	-3	+/-0	+/-0	-2
Wanderungssaldo Bevölkerung 25 bis unter 35 Jahre	+5	+5	-3	+6	+3	+/-0	-7	+/-0	+2	+2	+2
Wanderungssaldo Bevölkerung 35 bis unter 45 Jahre	+4	+/-0	+2	+4	-12	+1	+1	+2	+/-0	+1	+/-0
Wanderungssaldo Bevölkerung 45 bis unter 65 Jahre	+/-0	+1	+/-0	+4	+3	+2	-2	-5	+2	-1	+/-0
Wanderungssaldo Bevölkerung ab 65 Jahre	-1	-1	-2	+2	+1	+/-0	+/-0	-1	+2	-2	+/-0

Wert ist im Vergleich zum vorhergehenden Wert ...



Tendenz ...



Die Daten wurden aus datenschutzrechtlichen Gründen einer verschobenen Dreierroundung unterzogen (1,2,3=2; 4,5,6=5; 7,8,9=8...), wenn erforderlich.