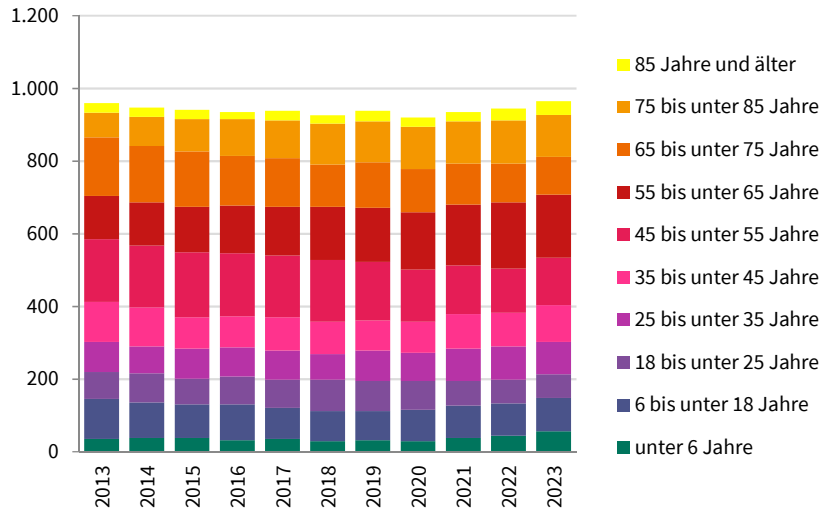
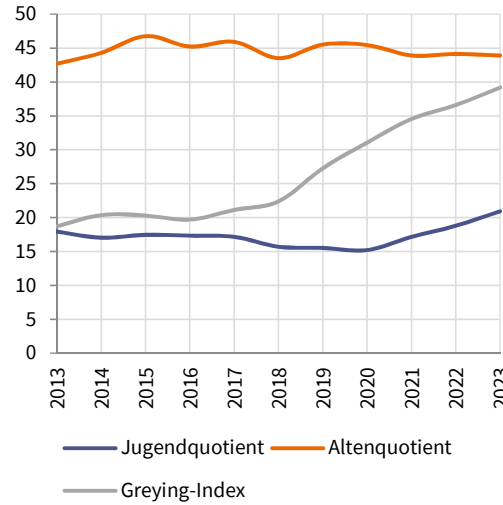


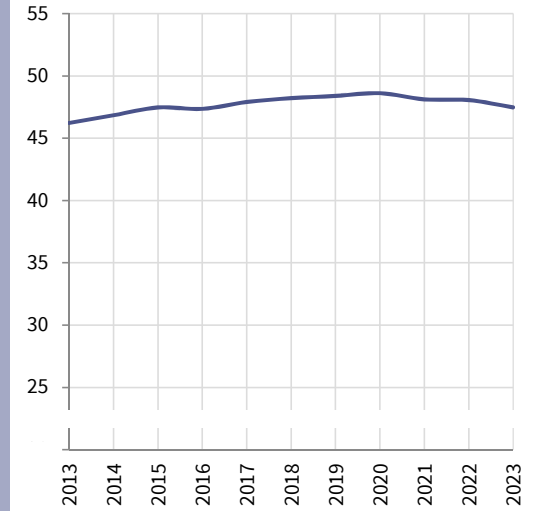
Hauptwohnbevölkerung nach Altersklassen



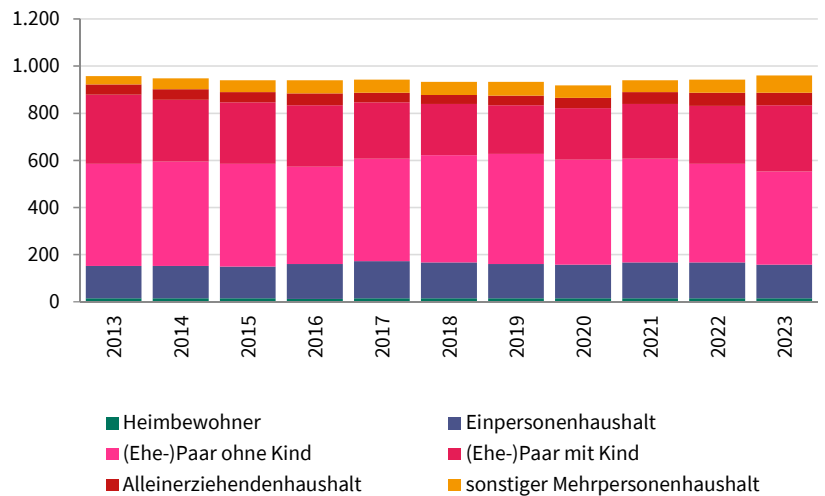
Kennzahlen zur Altersstruktur



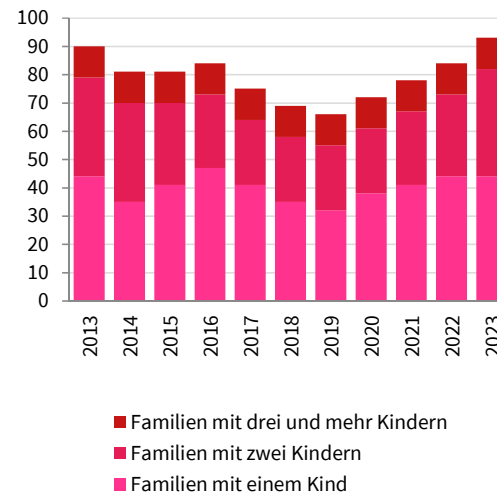
Durchschnittsalter



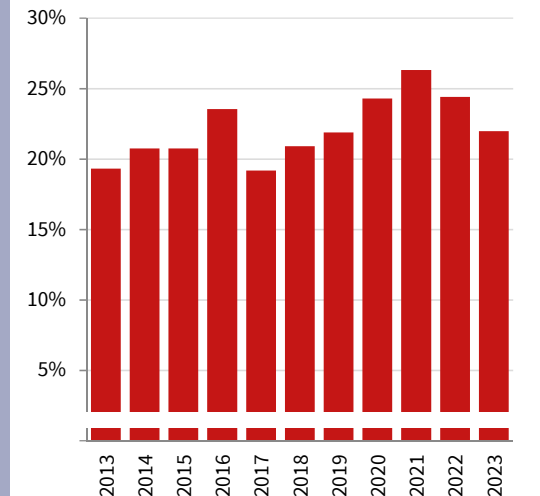
Hauptwohnbevölkerung nach Haushaltstypen



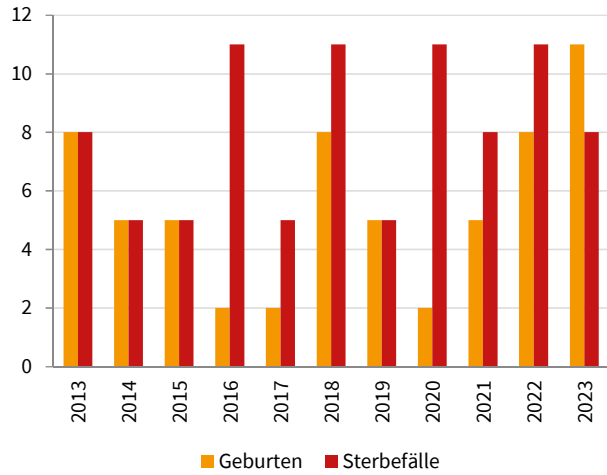
Familien nach Kinderzahl



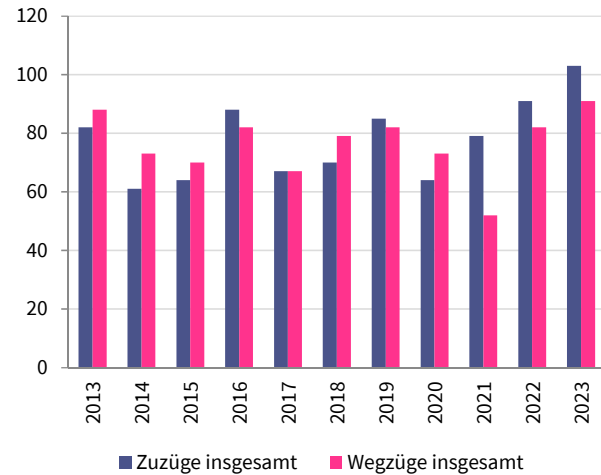
Anteil Alleinerziehendenfamilien



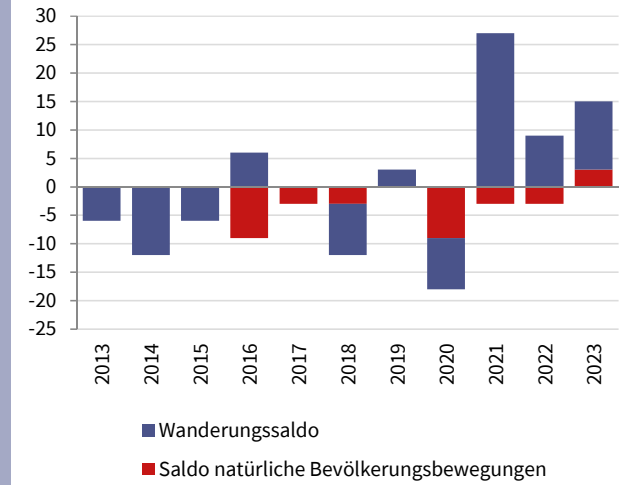
Geburten und Sterbefälle



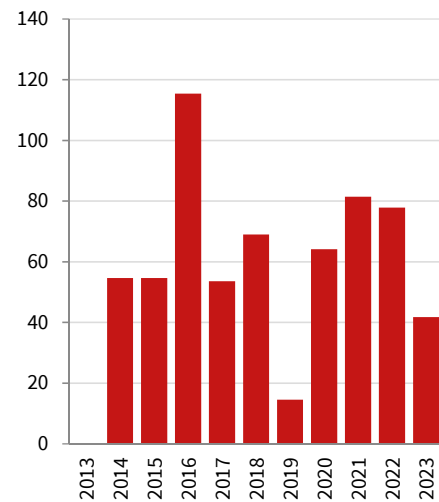
Zu- und Wegzüge



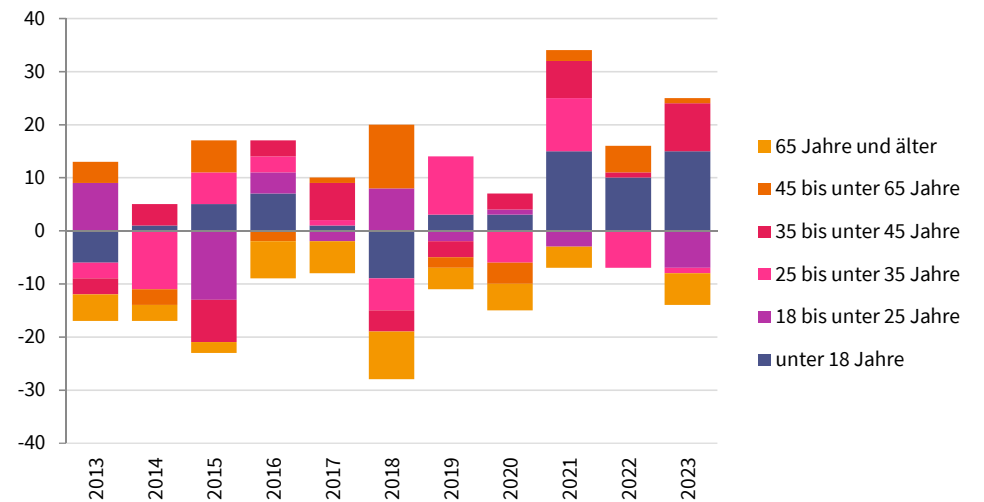
Bewegungssalden



Sterberaten 80plus



Altersspezifische Wanderungssalden



Erläuterungen

Altenquotient	Der Altenquotient ist das Verhältnis von Menschen, die das "erwerbsfähige" Alter überschritten haben zu Menschen im erwerbsfähigen Alter. Unter "Erwerbsfähigen" werden hier Personen im Alter von 15 bis unter 65 Jahren verstanden.
Jugendquotient	Der Jugendquotient ist das Verhältnis von Menschen, die das "erwerbsfähige" Alter noch nicht erreicht haben zu Menschen im erwerbsfähigen Alter von 15 bis unter 65 Jahren.
Greying-Index	Zahl der Menschen im Alter ab 80 Jahren bezogen auf 100 Menschen im Alter von 60 bis unter 80 Jahre. Der Greying-Index charakterisiert den Alterungsprozess in den älteren Bevölkerungsgruppen.
Gesamtfertilität	Die Gesamtfertilität ist die Summe der altersspezifischen Geburtenraten, in diesem Fall die Zahl der Geburten je Frau über alle Altersjahre von 15 bis unter 45 Jahren. Sie gibt somit an, wieviele Kinder eine Frau im Lauf ihres Lebens unter den gegebenen Bedingungen des Beobachtungsjahres theoretisch gebären würde.
Sterberate 80plus	Die Sterberate gibt an, wieviele Todesfälle von Menschen ab 80 Jahren auf 1.000 Einwohner im Alter ab 80 Jahren entfallen.
Wanderungssaldo	Zuzüge in ein Gebiet abzüglich der Wegzüge
Saldo natürliche Bevölkerungsbewegungen	Geburten abzüglich Sterbefälle

	2013	2014	2015	2016	2017	2018	2019	2020	2021	2022	2023
Hauptwohnungsbevölkerung insgesamt	959	947	941	938	941	933	934	919	939	945	961

Bevölkerung nach Alter	2013	2014	2015	2016	2017	2018	2019	2020	2021	2022	2023
unter 6 Jahre	35	38	38	32	35	29	32	29	38	44	56
6 bis unter 18 Jahre	110	98	92	98	86	83	80	86	89	89	92
18 bis unter 25 Jahre	74	80	71	77	77	86	83	80	68	65	65
25 bis unter 35 Jahre	83	74	83	80	80	71	83	77	89	92	89
35 bis unter 45 Jahre	110	107	86	86	92	89	83	86	95	92	101
45 bis unter 55 Jahre	173	170	179	173	170	170	161	143	134	122	131
55 bis unter 65 Jahre	119	119	125	131	134	146	149	158	167	182	173
65 bis unter 75 Jahre	161	155	152	137	134	116	125	119	113	107	104
75 bis unter 85 Jahre	68	80	89	101	104	113	113	116	116	119	116
85 Jahre und älter	26	26	26	20	26	23	29	26	26	32	38

Bevölkerungsanteile nach Alter	2013	2014	2015	2016	2017	2018	2019	2020	2021	2022	2023
unter 6 Jahre	3,6%	4,0%	4,0%	3,4%	3,7%	3,1%	3,4%	3,2%	4,0%	4,7%	5,8%
6 bis unter 18 Jahre	11,5%	10,3%	9,8%	10,4%	9,1%	8,9%	8,6%	9,4%	9,5%	9,4%	9,6%
18 bis unter 25 Jahre	7,7%	8,4%	7,5%	8,2%	8,2%	9,2%	8,9%	8,7%	7,2%	6,9%	6,8%
25 bis unter 35 Jahre	8,7%	7,8%	8,8%	8,5%	8,5%	7,6%	8,9%	8,4%	9,5%	9,7%	9,3%
35 bis unter 45 Jahre	11,5%	11,3%	9,1%	9,2%	9,8%	9,5%	8,9%	9,4%	10,1%	9,7%	10,5%
45 bis unter 55 Jahre	18,0%	18,0%	19,0%	18,4%	18,1%	18,2%	17,2%	15,6%	14,3%	12,9%	13,6%
55 bis unter 65 Jahre	12,4%	12,6%	13,3%	14,0%	14,2%	15,6%	16,0%	17,2%	17,8%	19,3%	18,0%
65 bis unter 75 Jahre	16,8%	16,4%	16,2%	14,6%	14,2%	12,4%	13,4%	12,9%	12,0%	11,3%	10,8%
75 bis unter 85 Jahre	7,1%	8,4%	9,5%	10,8%	11,1%	12,1%	12,1%	12,6%	12,4%	12,6%	12,1%
85 Jahre und älter	2,7%	2,7%	2,8%	2,1%	2,8%	2,5%	3,1%	2,8%	2,8%	3,4%	4,0%

Kinder unter 6 Jahre	2013	2014	2015	2016	2017	2018	2019	2020	2021	2022	2023
0 Jahre	8	5	5	2	2	5	8	5	5	11	11
1 Jahr	5	8	5	5	5	2	8	8	8	5	11
2 Jahre	5	5	8	5	5	2	2	8	11	8	5
3 Jahre	5	5	8	5	8	2	5	2	8	8	11
4 Jahre	8	5	5	8	5	8	5	5	2	8	11
5 Jahre	5	8	5	5	8	5	5	5	5	5	8

	2013	2014	2015	2016	2017	2018	2019	2020	2021	2022	2023
Durchschnittsalter	46,2	46,8	47,5	47,4	47,9	48,2	48,4	48,6	48,1	48,1	47,5
Jugendquotient	17,9	17,0	17,5	17,3	17,2	15,7	15,5	15,2	17,2	18,8	20,9
Altenquotient	42,7	44,3	46,8	45,2	45,9	43,5	45,5	45,5	43,9	44,1	43,9
Greying-Index	18,7	20,4	20,3	19,7	21,1	22,4	27,3	31,1	34,5	36,6	39,2

Bevölkerung nach Haushaltstyp	2013	2014	2015	2016	2017	2018	2019	2020	2021	2022	2023
Heimbewohner	14	14	14	11	14	14	14	14	14	14	14
Einpersonenhaushalt	137	137	134	149	158	152	146	143	152	152	143
(Ehe-)Paar ohne Kind	434	443	437	413	434	455	467	446	440	419	395
(Ehe-)Paar mit Kind	293	263	260	260	239	218	206	218	233	245	281
Alleinerziehendenhaushalt	44	44	44	50	41	38	41	44	50	56	53
sonstiger Mehrpersonenhaushalt	35	47	50	56	56	56	59	53	50	56	74

Männer nach Haushaltstyp	2013	2014	2015	2016	2017	2018	2019	2020	2021	2022	2023
Heimbewohner	8	8	8	5	5	8	11	8	8	8	8
Einpersonenhaushalt	65	65	62	77	80	74	71	74	68	68	62
(Ehe-)Paar ohne Kind	224	221	224	212	224	233	239	230	224	215	206
(Ehe-)Paar mit Kind	146	131	128	128	116	104	98	110	116	122	140
Alleinerziehendenhaushalt	17	17	17	23	20	23	20	17	23	23	20
sonstiger Mehrpersonenhaushalt	20	26	29	29	26	29	29	23	23	23	32

Frauen nach Haushaltstyp	2013	2014	2015	2016	2017	2018	2019	2020	2021	2022	2023
Heimbewohner	8	8	8	8	8	5	5	5	5	5	5
Einpersonenhaushalt	74	74	71	71	80	80	77	68	83	83	83
(Ehe-)Paar ohne Kind	212	221	212	203	209	221	230	218	215	206	191
(Ehe-)Paar mit Kind	149	131	131	131	125	116	107	110	116	122	140
Alleinerziehendenhaushalt	26	26	26	29	20	17	20	26	29	32	35
sonstiger Mehrpersonenhaushalt	17	20	23	26	29	29	29	32	29	35	41

Haushalte insgesamt	2013	2014	2015	2016	2017	2018	2019	2020	2021	2022	2023
	425	425	422	428	434	428	425	422	434	437	440

Haushalte nach Haushaltstyp	2013	2014	2015	2016	2017	2018	2019	2020	2021	2022	2023
Einpersonenhaushalte	137	137	134	149	158	152	146	143	152	152	143
(Ehe-)Paare ohne Kind	182	185	182	173	176	185	188	185	182	176	170
(Ehe-)Paare mit Kind	71	65	65	65	59	53	50	53	56	62	71
Alleinerziehendenhaushalte	17	17	17	20	14	14	14	17	20	20	20
Sonstige Mehrpersonenhaushalte	17	23	23	23	23	23	26	23	23	26	35

Haushalte nach Zahl der Personen	2013	2014	2015	2016	2017	2018	2019	2020	2021	2022	2023
Haushalte mit einer Person	137	137	134	149	158	152	146	143	152	152	143
Haushalte mit zwei Personen	155	161	152	143	137	140	152	155	155	155	167
Haushalte mit drei Personen	65	62	68	77	83	74	65	68	71	71	68
Haushalte mit vier Personen	47	44	44	35	38	41	41	38	38	41	41
Haushalte mit mehr als vier Personen	20	20	20	23	20	17	20	17	20	17	20

Haushalte nach Zahl der Kinder	2013	2014	2015	2016	2017	2018	2019	2020	2021	2022	2023
Familien insgesamt	88	82	82	85	73	67	64	70	76	82	91
Familien mit einem Kind	44	35	41	47	41	35	32	38	41	44	44
Familien mit zwei Kindern	35	35	29	26	23	23	23	23	26	29	38
Familien mit drei und mehr Kindern	11	11	11	11	11	11	11	11	11	11	11

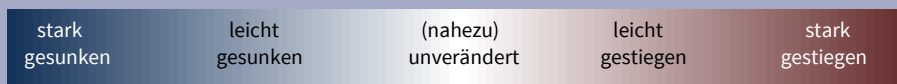
Anteil Alleinerziehende an Familien	19,3%	20,7%	20,7%	23,5%	19,2%	20,9%	21,9%	24,3%	26,3%	24,4%	22,0%
-------------------------------------	-------	-------	-------	-------	-------	-------	-------	-------	-------	-------	-------

Natürliche Bevölkerungsbewegungen	2013	2014	2015	2016	2017	2018	2019	2020	2021	2022	2023
Geburten	8	5	5	2	2	8	5	2	5	8	11
Sterbefälle	8	5	5	11	5	11	5	11	8	11	8
Saldo natürliche Bevölkerungsbewegungen	+/-0	+/-0	+/-0	-9	-3	-3	+/-0	-9	-3	-3	+3
Gesamtfertilität	k.A.	k.A.	k.A.	k.A.	k.A.	k.A.	k.A.	k.A.	k.A.	k.A.	k.A.
Durchschnittsalter Mütter bei Erstgeburt	k.A.	k.A.	k.A.	k.A.	k.A.	k.A.	k.A.	k.A.	k.A.	k.A.	k.A.
Sterberate der Bevölkerung ab 80 Jahre (auf Tsd.)	k.A.	55	55	115	54	69	14	64	81	78	42

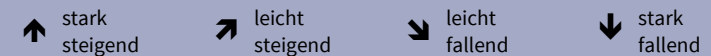
Wanderungsbewegungen	2013	2014	2015	2016	2017	2018	2019	2020	2021	2022	2023
Zuzüge insgesamt	82	61	64	88	67	70	85	64	79	91	103
Wegzüge insgesamt	88	73	70	82	67	79	82	73	52	82	91
Wanderungssaldo	-6	-12	-6	+6	+/-0	-9	+3	-9	+27	+9	+12
Zuzüge in das Stadtgebiet	56	38	44	53	38	35	53	26	41	50	44
Zuzüge als innerstädtische Umzüge	26	23	20	35	29	35	32	38	38	41	59
Wegzüge aus dem Stadtgebiet	53	44	50	44	35	41	41	23	29	44	47
Wegzüge als innerstädtische Umzüge	35	29	20	38	32	38	41	50	23	38	44

Wanderungssaldo Bevölkerung unter 18 Jahren	-6	+1	+5	+7	+1	-9	+3	+3	+15	+10	+15
Wanderungssaldo Bevölkerung 18 bis unter 25 Jahre	+9	+/-0	-13	+4	-2	+8	-2	+1	-3	+/-0	-7
Wanderungssaldo Bevölkerung 25 bis unter 35 Jahre	-3	-11	+6	+3	+1	-6	+11	-6	+10	-7	-1
Wanderungssaldo Bevölkerung 35 bis unter 45 Jahre	-3	+4	-8	+3	+7	-4	-3	+3	+7	+1	+9
Wanderungssaldo Bevölkerung 45 bis unter 65 Jahre	+4	-3	+6	-2	+1	+12	-2	-4	+2	+5	+1
Wanderungssaldo Bevölkerung ab 65 Jahre	-5	-3	-2	-7	-6	-9	-4	-5	-4	+/-0	-6

Wert ist im Vergleich zum vorhergehenden Wert ...



Tendenz ...



Die Daten wurden aus datenschutzrechtlichen Gründen einer verschobenen Dreierroundung unterzogen (1,2,3=2; 4,5,6=5; 7,8,9=8...), wenn erforderlich.