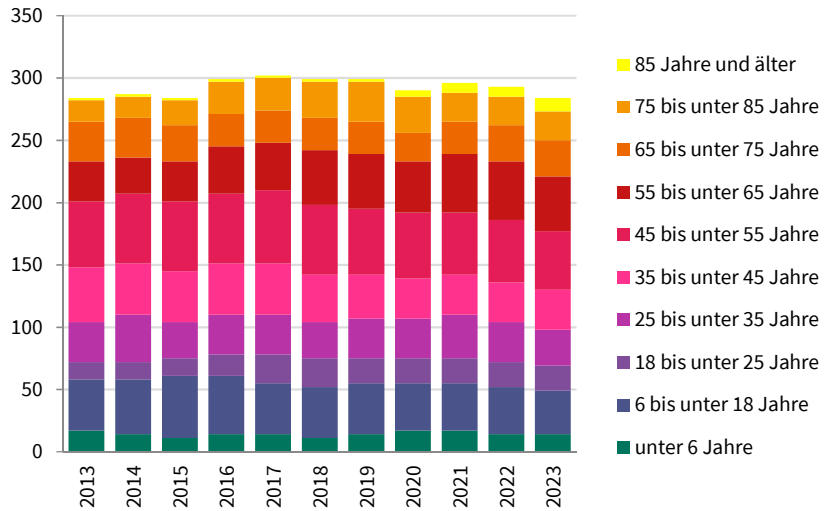
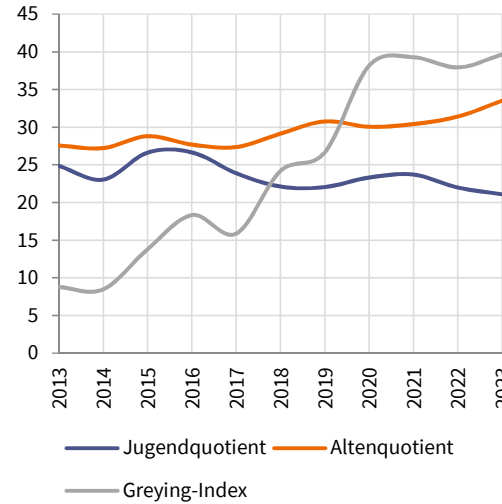


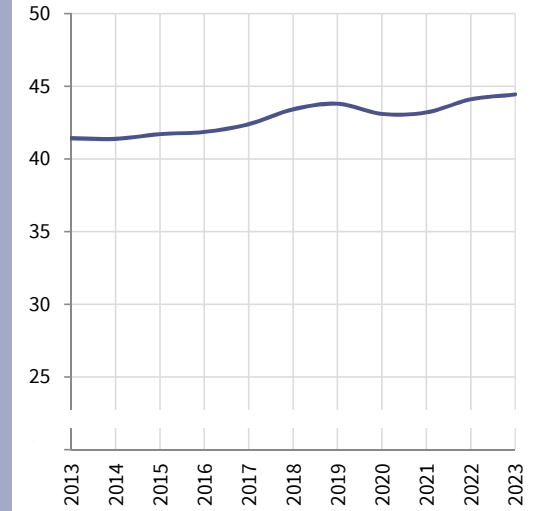
### Hauptwohnbevölkerung nach Altersklassen



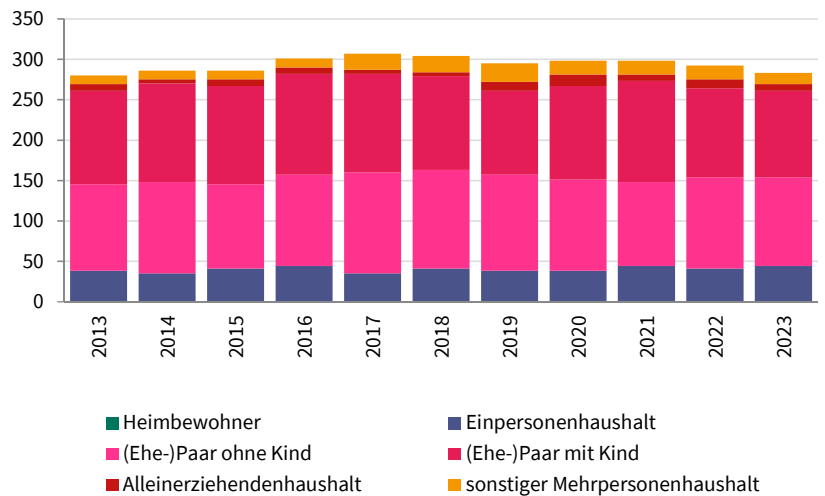
### Kennzahlen zur Altersstruktur



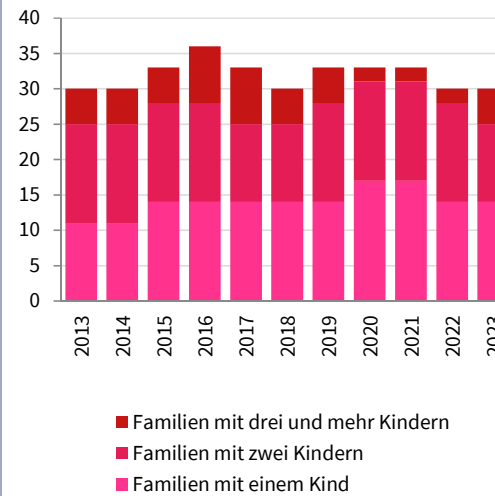
### Durchschnittsalter



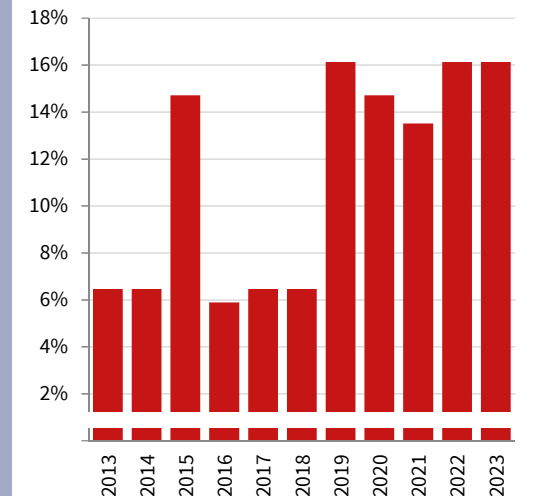
### Hauptwohnbevölkerung nach Haushaltstypen

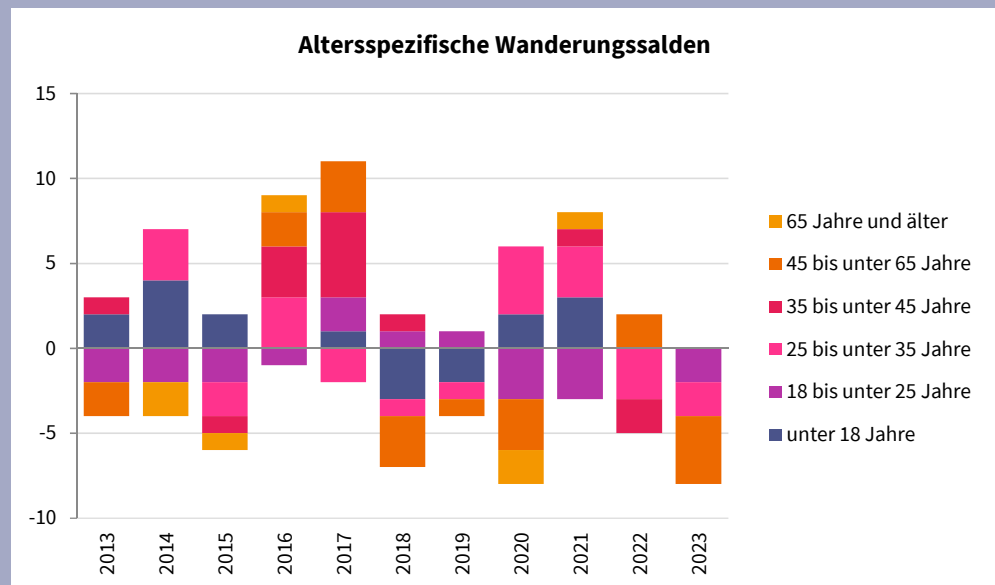
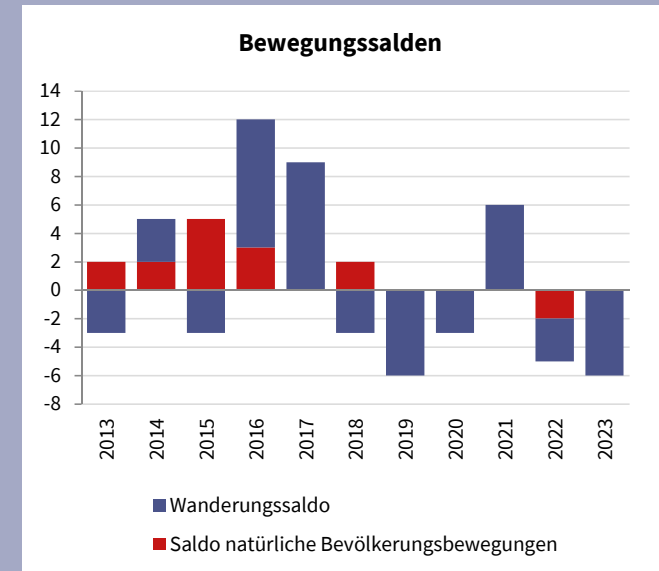
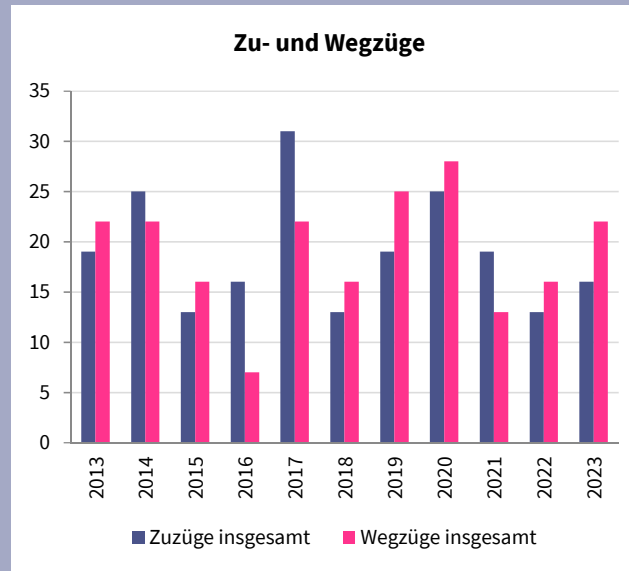


### Familien nach Kinderzahl



### Anteil Alleinerziehendenfamilien





**Erläuterungen**

Altenquotient	Der Altenquotient ist das Verhältnis von Menschen, die das "erwerbsfähige" Alter überschritten haben zu Menschen im erwerbsfähigen Alter. Unter "Erwerbsfähigen" werden hier Personen im Alter von 15 bis unter 65 Jahren verstanden.
Jugendquotient	Der Jugendquotient ist das Verhältnis von Menschen, die das "erwerbsfähige" Alter noch nicht erreicht haben zu Menschen im erwerbsfähigen Alter von 15 bis unter 65 Jahren.
Greying-Index	Zahl der Menschen im Alter ab 80 Jahren bezogen auf 100 Menschen im Alter von 60 bis unter 80 Jahre. Der Greying-Index charakterisiert den Alterungsprozess in den älteren Bevölkerungsgruppen.
Gesamtfertilität	Die Gesamtfertilität ist die Summe der altersspezifischen Geburtenraten, in diesem Fall die Zahl der Geburten je Frau über alle Altersjahre von 15 bis unter 45 Jahren. Sie gibt somit an, wieviele Kinder eine Frau im Lauf ihres Lebens unter den gegebenen Bedingungen des Beobachtungsjahres theoretisch gebären würde.
Sterberate 80plus	Die Sterberate gibt an, wieviele Todesfälle von Menschen ab 80 Jahren auf 1.000 Einwohner im Alter ab 80 Jahren entfallen.
Wanderungssaldo	Zuzüge in ein Gebiet abzüglich der Wegzüge
Saldo natürliche Bevölkerungsbewegungen	Geburten abzüglich Sterbefälle

	2013	2014	2015	2016	2017	2018	2019	2020	2021	2022	2023
<b>Hauptwohnungsbevölkerung insgesamt</b>	282	287	286	301	304	301	298	296	299	293	286

<b>Bevölkerung nach Alter</b>	2013	2014	2015	2016	2017	2018	2019	2020	2021	2022	2023
unter 6 Jahre	17	14	11	14	14	11	14	17	17	14	14
6 bis unter 18 Jahre	41	44	50	47	41	41	41	38	38	38	35
18 bis unter 25 Jahre	14	14	14	17	23	23	20	20	20	20	20
25 bis unter 35 Jahre	32	38	29	32	32	29	32	32	35	32	29
35 bis unter 45 Jahre	44	41	41	41	41	38	35	32	32	32	32
45 bis unter 55 Jahre	53	56	56	56	59	56	53	53	50	50	47
55 bis unter 65 Jahre	32	29	32	38	38	44	44	41	47	47	44
65 bis unter 75 Jahre	32	32	29	26	26	26	26	23	26	29	29
75 bis unter 85 Jahre	17	17	20	26	26	29	32	29	23	23	23
85 Jahre und älter	2	2	2	2	2	2	2	5	8	8	11

<b>Bevölkerungsanteile nach Alter</b>	2013	2014	2015	2016	2017	2018	2019	2020	2021	2022	2023
unter 6 Jahre	6,0%	4,9%	3,8%	4,7%	4,6%	3,7%	4,7%	5,7%	5,7%	4,8%	4,9%
6 bis unter 18 Jahre	14,5%	15,3%	17,5%	15,6%	13,5%	13,6%	13,8%	12,8%	12,7%	13,0%	12,2%
18 bis unter 25 Jahre	5,0%	4,9%	4,9%	5,6%	7,6%	7,6%	6,7%	6,8%	6,7%	6,8%	7,0%
25 bis unter 35 Jahre	11,3%	13,2%	10,1%	10,6%	10,5%	9,6%	10,7%	10,8%	11,7%	10,9%	10,1%
35 bis unter 45 Jahre	15,6%	14,3%	14,3%	13,6%	13,5%	12,6%	11,7%	10,8%	10,7%	10,9%	11,2%
45 bis unter 55 Jahre	18,8%	19,5%	19,6%	18,6%	19,4%	18,6%	17,8%	17,9%	16,7%	17,1%	16,4%
55 bis unter 65 Jahre	11,3%	10,1%	11,2%	12,6%	12,5%	14,6%	14,8%	13,9%	15,7%	16,0%	15,4%
65 bis unter 75 Jahre	11,3%	11,1%	10,1%	8,6%	8,6%	8,6%	8,7%	7,8%	8,7%	9,9%	10,1%
75 bis unter 85 Jahre	6,0%	5,9%	7,0%	8,6%	8,6%	9,6%	10,7%	9,8%	7,7%	7,8%	8,0%
85 Jahre und älter	0,7%	0,7%	0,7%	0,7%	0,7%	0,7%	0,7%	1,7%	2,7%	2,7%	3,8%

<b>Kinder unter 6 Jahre</b>	2013	2014	2015	2016	2017	2018	2019	2020	2021	2022	2023
0 Jahre	2	2	5	5	2	2	2	5	2	0	2
1 Jahr	2	2	2	5	5	0	5	2	8	2	0
2 Jahre	2	2	2	2	2	5	2	2	2	5	2
3 Jahre	0	2	2	2	2	2	2	2	2	2	5
4 Jahre	5	2	2	2	2	2	2	2	2	2	2
5 Jahre	5	8	2	2	2	2	2	2	2	2	2

	2013	2014	2015	2016	2017	2018	2019	2020	2021	2022	2023
Durchschnittsalter	41,4	41,4	41,7	41,9	42,4	43,4	43,8	43,1	43,2	44,1	44,4
Jugendquotient	24,9	23,0	26,6	26,7	23,9	22,1	22,1	23,3	23,7	22,0	21,1
Altenquotient	27,6	27,2	28,8	27,7	27,4	29,1	30,8	30,1	30,4	31,4	33,5
Greying-Index	8,8	8,5	13,8	18,3	15,9	24,2	26,7	38,2	39,3	37,9	39,7

<b>Bevölkerung nach Haushaltstyp</b>	<b>2013</b>	<b>2014</b>	<b>2015</b>	<b>2016</b>	<b>2017</b>	<b>2018</b>	<b>2019</b>	<b>2020</b>	<b>2021</b>	<b>2022</b>	<b>2023</b>
Heimbewohner	0	0	0	0	0	0	0	0	0	0	0
Einpersonenhaushalt	38	35	41	44	35	41	38	38	44	41	44
(Ehe-)Paar ohne Kind	107	113	104	113	125	122	119	113	104	113	110
(Ehe-)Paar mit Kind	116	122	122	125	122	116	104	116	125	110	107
Alleinerziehendenhaushalt	8	5	8	8	5	5	11	14	8	11	8
sonstiger Mehrpersonenhaushalt	11	11	11	11	20	20	23	17	17	17	14

<b>Männer nach Haushaltstyp</b>	<b>2013</b>	<b>2014</b>	<b>2015</b>	<b>2016</b>	<b>2017</b>	<b>2018</b>	<b>2019</b>	<b>2020</b>	<b>2021</b>	<b>2022</b>	<b>2023</b>
Heimbewohner	0	0	0	0	0	0	0	0	0	0	0
Einpersonenhaushalt	23	20	20	23	20	23	23	23	26	23	23
(Ehe-)Paar ohne Kind	56	59	53	59	65	62	62	59	53	59	56
(Ehe-)Paar mit Kind	59	62	62	65	65	62	53	62	68	59	59
Alleinerziehendenhaushalt	5	5	5	5	2	2	5	5	5	5	5
sonstiger Mehrpersonenhaushalt	5	2	5	5	11	8	11	8	8	8	8

<b>Frauen nach Haushaltstyp</b>	<b>2013</b>	<b>2014</b>	<b>2015</b>	<b>2016</b>	<b>2017</b>	<b>2018</b>	<b>2019</b>	<b>2020</b>	<b>2021</b>	<b>2022</b>	<b>2023</b>
Heimbewohner	0	0	0	0	0	0	0	0	0	0	0
Einpersonenhaushalt	17	17	20	23	14	17	14	14	20	20	23
(Ehe-)Paar ohne Kind	50	53	50	53	59	59	56	56	50	56	53
(Ehe-)Paar mit Kind	56	59	59	62	56	56	50	53	56	50	50
Alleinerziehendenhaushalt	5	2	5	2	2	2	5	8	5	5	5
sonstiger Mehrpersonenhaushalt	8	8	5	8	11	11	11	8	8	8	8

<b>Haushalte insgesamt</b>	<b>2013</b>	<b>2014</b>	<b>2015</b>	<b>2016</b>	<b>2017</b>	<b>2018</b>	<b>2019</b>	<b>2020</b>	<b>2021</b>	<b>2022</b>	<b>2023</b>
	119	119	122	128	125	128	131	128	131	128	125

<b>Haushalte nach Haushaltstyp</b>	<b>2013</b>	<b>2014</b>	<b>2015</b>	<b>2016</b>	<b>2017</b>	<b>2018</b>	<b>2019</b>	<b>2020</b>	<b>2021</b>	<b>2022</b>	<b>2023</b>
Einpersonenhaushalte	38	35	41	44	35	41	38	38	44	41	44
(Ehe-)Paare ohne Kind	44	44	41	44	50	50	50	47	44	47	44
(Ehe-)Paare mit Kind	29	29	29	32	29	29	26	29	32	26	26
Alleinerziehendenhaushalte	2	2	5	2	2	2	5	5	5	5	5
Sonstige Mehrpersonenhaushalte	5	5	5	5	8	8	11	8	8	8	8

<b>Haushalte nach Zahl der Personen</b>	<b>2013</b>	<b>2014</b>	<b>2015</b>	<b>2016</b>	<b>2017</b>	<b>2018</b>	<b>2019</b>	<b>2020</b>	<b>2021</b>	<b>2022</b>	<b>2023</b>
Haushalte mit einer Person	38	35	41	44	35	41	38	38	44	41	44
Haushalte mit zwei Personen	35	38	35	32	41	41	50	44	41	44	38
Haushalte mit drei Personen	17	14	17	23	23	23	20	20	20	17	17
Haushalte mit vier Personen	20	23	20	17	17	14	14	17	17	17	17
Haushalte mit mehr als vier Personen	8	8	8	11	11	8	8	8	8	8	8

<b>Haushalte nach Zahl der Kinder</b>	<b>2013</b>	<b>2014</b>	<b>2015</b>	<b>2016</b>	<b>2017</b>	<b>2018</b>	<b>2019</b>	<b>2020</b>	<b>2021</b>	<b>2022</b>	<b>2023</b>
Familien insgesamt	31	31	34	34	31	31	31	34	37	31	31
Familien mit einem Kind	11	11	14	14	14	14	14	17	17	14	14
Familien mit zwei Kindern	14	14	14	14	11	11	14	14	14	14	11
Familien mit drei und mehr Kindern	5	5	5	8	8	5	5	2	2	2	5

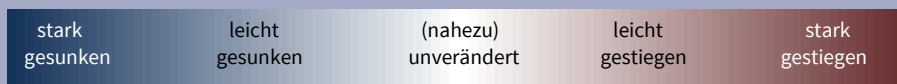
Anteil Alleinerziehende an Familien	6,5%	6,5%	14,7%	5,9%	6,5%	6,5%	16,1%	14,7%	13,5%	16,1%	16,1%
-------------------------------------	------	------	-------	------	------	------	-------	-------	-------	-------	-------

<b>Natürliche Bevölkerungsbewegungen</b>	<b>2013</b>	<b>2014</b>	<b>2015</b>	<b>2016</b>	<b>2017</b>	<b>2018</b>	<b>2019</b>	<b>2020</b>	<b>2021</b>	<b>2022</b>	<b>2023</b>
Geburten	2	2	5	5	2	2	2	5	2	0	2
Sterbefälle	0	0	0	2	2	0	2	5	2	2	2
Saldo natürliche Bevölkerungsbewegungen	+2	+2	+5	+3	+/-0	+2	+/-0	+/-0	+/-0	-2	+/-0
Gesamtfertilität	k.A.	k.A.	k.A.	k.A.	k.A.	k.A.	k.A.	k.A.	k.A.	k.A.	k.A.
Durchschnittsalter Mütter bei Erstgeburt	k.A.	k.A.	k.A.	k.A.	k.A.	k.A.	k.A.	k.A.	k.A.	k.A.	k.A.
Sterberate der Bevölkerung ab 80 Jahre (auf Tsd.)	k.A.	k.A.	k.A.	k.A.	k.A.	k.A.	k.A.	k.A.	k.A.	k.A.	k.A.

<b>Wanderungsbewegungen</b>	<b>2013</b>	<b>2014</b>	<b>2015</b>	<b>2016</b>	<b>2017</b>	<b>2018</b>	<b>2019</b>	<b>2020</b>	<b>2021</b>	<b>2022</b>	<b>2023</b>
Zuzüge insgesamt	19	25	13	16	31	13	19	25	19	13	16
Wegzüge insgesamt	22	22	16	7	22	16	25	28	13	16	22
Wanderungssaldo	-3	+3	-3	+9	+9	-3	-6	-3	+6	-3	-6
Zuzüge in das Stadtgebiet	8	14	8	11	14	5	14	5	8	8	8
Zuzüge als innerstädtische Umzüge	11	11	5	5	17	8	5	20	11	5	8
Wegzüge aus dem Stadtgebiet	11	11	8	5	11	11	14	11	11	8	14
Wegzüge als innerstädtische Umzüge	11	11	8	2	11	5	11	17	2	8	8

Wanderungssaldo Bevölkerung unter 18 Jahren	+2	+4	+2	+/-0	+1	-3	-2	+2	+3	+/-0	+/-0
Wanderungssaldo Bevölkerung 18 bis unter 25 Jahre	-2	-2	-2	-1	+2	+1	+1	-3	-3	+/-0	-2
Wanderungssaldo Bevölkerung 25 bis unter 35 Jahre	+/-0	+3	-2	+3	-2	-1	-1	+4	+3	-3	-2
Wanderungssaldo Bevölkerung 35 bis unter 45 Jahre	+1	+/-0	-1	+3	+5	+1	+/-0	+/-0	+1	-2	+/-0
Wanderungssaldo Bevölkerung 45 bis unter 65 Jahre	-2	+/-0	+/-0	+2	+3	-3	-1	-3	+/-0	+2	-4
Wanderungssaldo Bevölkerung ab 65 Jahre	+/-0	-2	-1	+1	+/-0	+/-0	+/-0	-2	+1	+/-0	+/-0

Wert ist im Vergleich zum vorhergehenden Wert ...



Tendenz ...



Die Daten wurden aus datenschutzrechtlichen Gründen einer verschobenen Dreierroundung unterzogen (1,2,3=2; 4,5,6=5; 7,8,9=8...), wenn erforderlich.