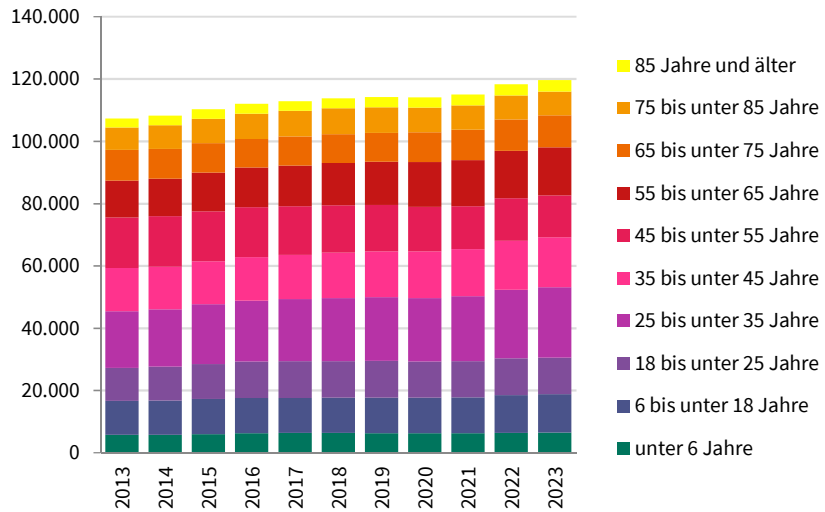
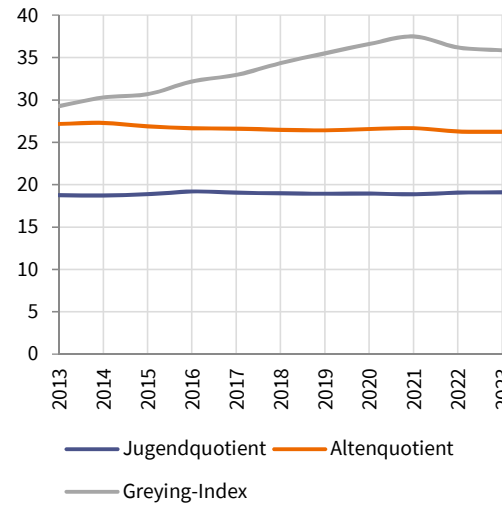


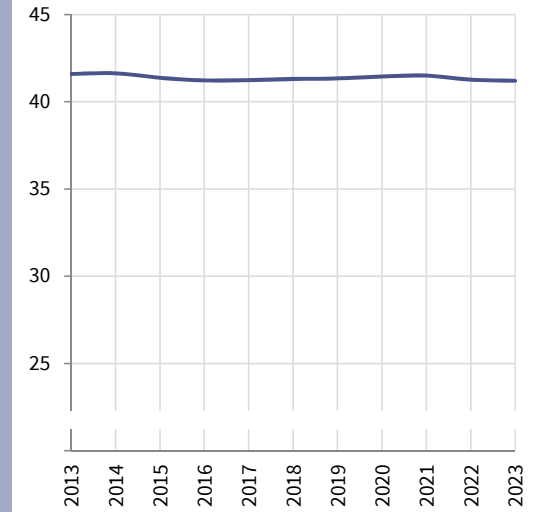
Hauptwohnungsbevölkerung nach Altersklassen



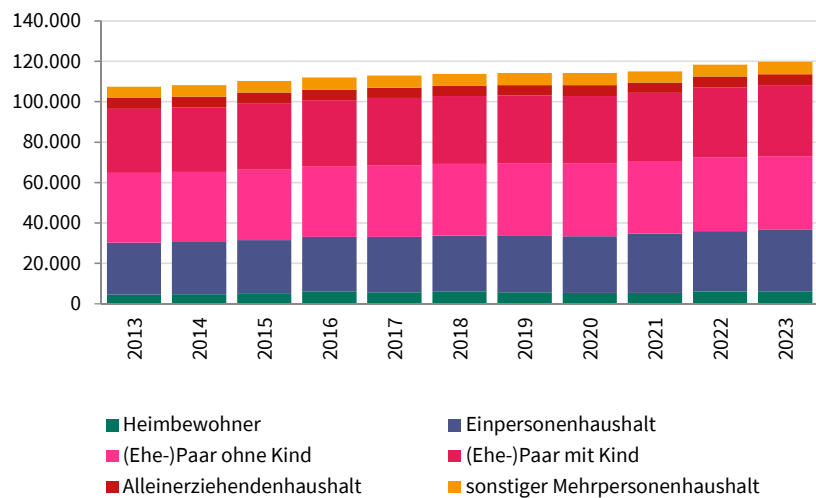
Kennzahlen zur Altersstruktur



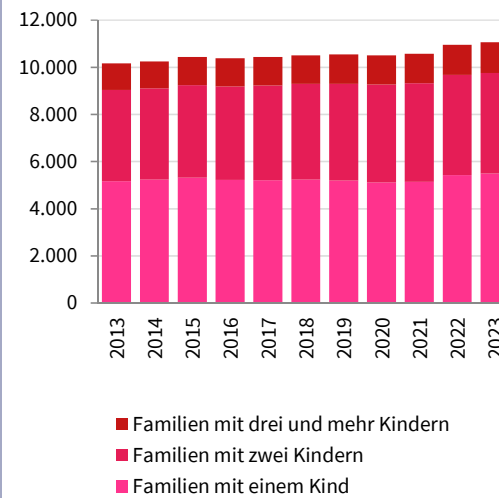
Durchschnittsalter



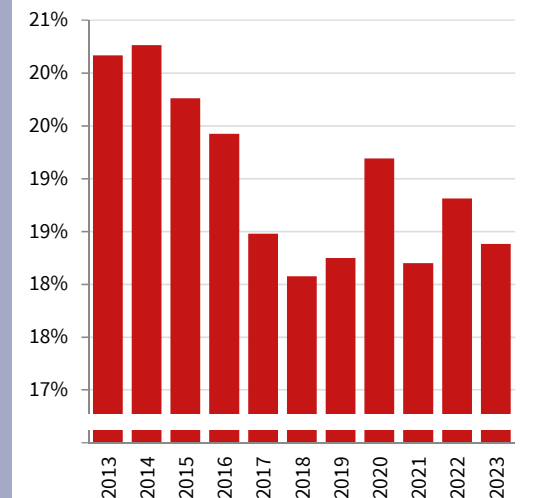
Hauptwohnungsbevölkerung nach Haushaltstypen



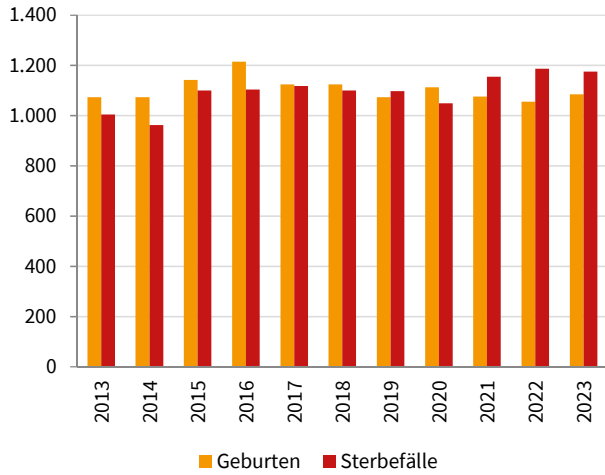
Familien nach Kinderzahl



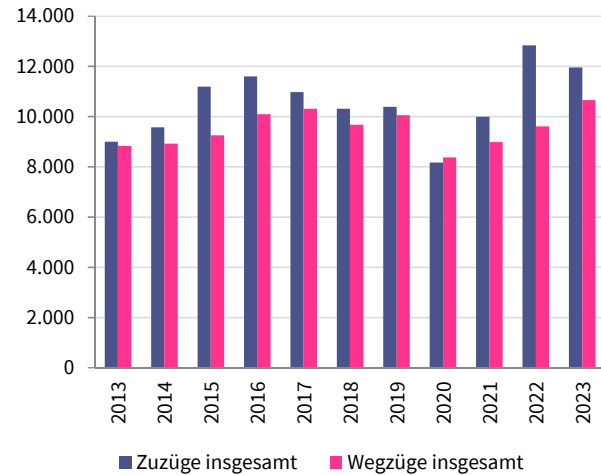
Anteil Alleinerziehendenfamilien



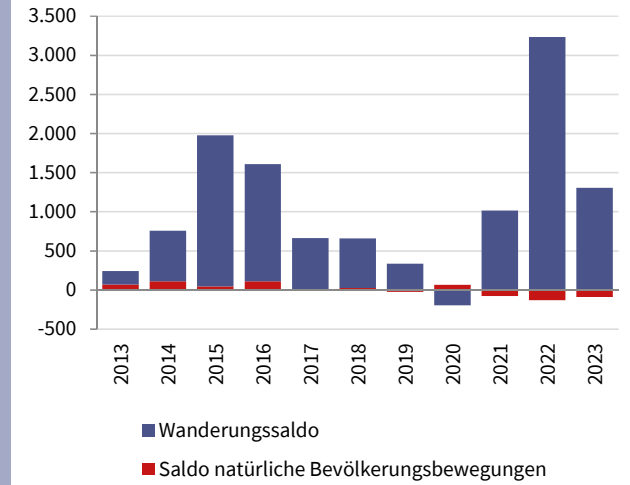
Geburten und Sterbefälle



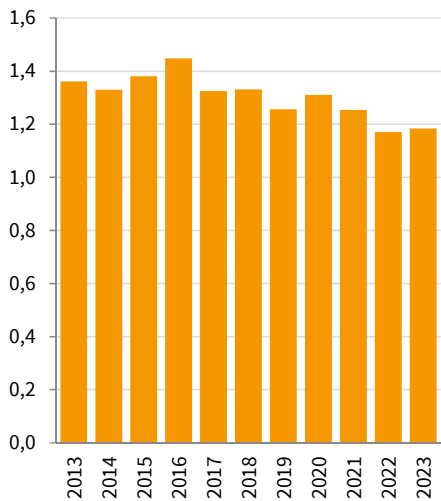
Zu- und Wegzüge



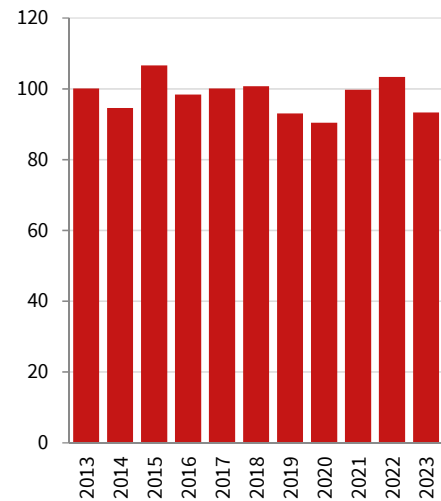
Bewegungssalden



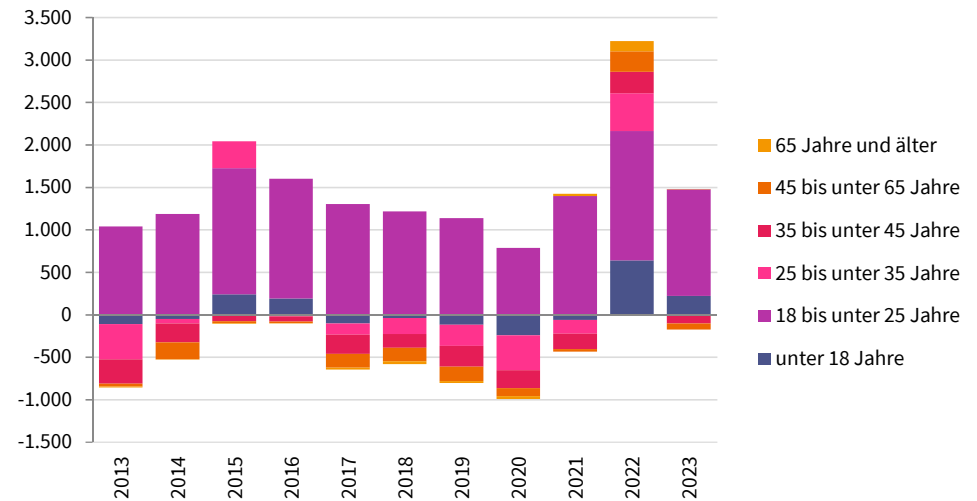
Gesamtfertilität



Sterberaten 80plus



Altersspezifische Wanderungssalden



Erläuterungen

Altenquotient	Der Altenquotient ist das Verhältnis von Menschen, die das "erwerbsfähige" Alter überschritten haben zu Menschen im erwerbsfähigen Alter. Unter "Erwerbsfähigen" werden hier Personen im Alter von 15 bis unter 65 Jahren verstanden.
Jugendquotient	Der Jugendquotient ist das Verhältnis von Menschen, die das "erwerbsfähige" Alter noch nicht erreicht haben zu Menschen im erwerbsfähigen Alter von 15 bis unter 65 Jahren.
Greying-Index	Zahl der Menschen im Alter ab 80 Jahren bezogen auf 100 Menschen im Alter von 60 bis unter 80 Jahre. Der Greying-Index charakterisiert den Alterungsprozess in den älteren Bevölkerungsgruppen.
Gesamtfertilität	Die Gesamtfertilität ist die Summe der altersspezifischen Geburtenraten, in diesem Fall die Zahl der Geburten je Frau über alle Altersjahre von 15 bis unter 45 Jahren. Sie gibt somit an, wieviele Kinder eine Frau im Lauf ihres Lebens unter den gegebenen Bedingungen des Beobachtungsjahres theoretisch gebären würde.
Sterberate 80plus	Die Sterberate gibt an, wieviele Todesfälle von Menschen ab 80 Jahren auf 1.000 Einwohner im Alter ab 80 Jahren entfallen.
Wanderungssaldo	Zuzüge in ein Gebiet abzüglich der Wegzüge
Saldo natürliche Bevölkerungsbewegungen	Geburten abzüglich Sterbefälle

	2013	2014	2015	2016	2017	2018	2019	2020	2021	2022	2023
Hauptwohnungsbevölkerung insgesamt	107.345	108.191	110.257	112.023	112.846	113.752	114.200	114.111	115.036	118.329	119.676

Bevölkerung nach Alter	2013	2014	2015	2016	2017	2018	2019	2020	2021	2022	2023
unter 6 Jahre	5.699	5.759	6.005	6.287	6.344	6.356	6.305	6.293	6.254	6.380	6.428
6 bis unter 18 Jahre	10.967	10.988	11.222	11.318	11.264	11.282	11.414	11.396	11.504	12.086	12.335
18 bis unter 25 Jahre	10.595	10.856	11.258	11.654	11.807	11.780	11.813	11.546	11.636	11.849	11.786
25 bis unter 35 Jahre	18.203	18.437	19.193	19.592	19.907	20.234	20.423	20.450	20.843	21.974	22.613
35 bis unter 45 Jahre	13.817	13.652	13.727	13.934	14.144	14.549	14.720	14.951	15.107	15.764	16.046
45 bis unter 55 Jahre	16.271	16.205	16.121	16.007	15.713	15.263	14.846	14.315	13.838	13.661	13.424
55 bis unter 65 Jahre	11.807	12.074	12.395	12.758	13.046	13.583	13.925	14.321	14.771	15.215	15.431
65 bis unter 75 Jahre	9.821	9.605	9.413	9.182	9.290	9.224	9.245	9.557	9.758	10.043	10.226
75 bis unter 85 Jahre	7.226	7.517	7.841	8.150	8.201	8.339	8.240	7.952	7.790	7.736	7.604
85 Jahre und älter	2.939	3.095	3.083	3.143	3.131	3.140	3.266	3.329	3.536	3.617	3.785

Bevölkerungsanteile nach Alter	2013	2014	2015	2016	2017	2018	2019	2020	2021	2022	2023
unter 6 Jahre	5,3%	5,3%	5,4%	5,6%	5,6%	5,6%	5,5%	5,5%	5,4%	5,4%	5,4%
6 bis unter 18 Jahre	10,2%	10,2%	10,2%	10,1%	10,0%	9,9%	10,0%	10,0%	10,0%	10,2%	10,3%
18 bis unter 25 Jahre	9,9%	10,0%	10,2%	10,4%	10,5%	10,4%	10,3%	10,1%	10,1%	10,0%	9,8%
25 bis unter 35 Jahre	17,0%	17,0%	17,4%	17,5%	17,6%	17,8%	17,9%	17,9%	18,1%	18,6%	18,9%
35 bis unter 45 Jahre	12,9%	12,6%	12,5%	12,4%	12,5%	12,8%	12,9%	13,1%	13,1%	13,3%	13,4%
45 bis unter 55 Jahre	15,2%	15,0%	14,6%	14,3%	13,9%	13,4%	13,0%	12,5%	12,0%	11,5%	11,2%
55 bis unter 65 Jahre	11,0%	11,2%	11,2%	11,4%	11,6%	11,9%	12,2%	12,6%	12,8%	12,9%	12,9%
65 bis unter 75 Jahre	9,1%	8,9%	8,5%	8,2%	8,2%	8,1%	8,1%	8,4%	8,5%	8,5%	8,5%
75 bis unter 85 Jahre	6,7%	6,9%	7,1%	7,3%	7,3%	7,3%	7,2%	7,0%	6,8%	6,5%	6,4%
85 Jahre und älter	2,7%	2,9%	2,8%	2,8%	2,8%	2,8%	2,9%	2,9%	3,1%	3,1%	3,2%

Kinder unter 6 Jahre	2013	2014	2015	2016	2017	2018	2019	2020	2021	2022	2023
0 Jahre	995	992	1.118	1.184	1.070	1.019	992	1.112	1.001	983	995
1 Jahr	956	1.037	1.049	1.151	1.178	1.091	1.100	989	1.136	1.082	1.052
2 Jahre	917	938	1.031	1.031	1.112	1.127	1.052	1.061	986	1.157	1.091
3 Jahre	965	890	959	1.052	1.007	1.100	1.079	1.016	1.049	1.037	1.169
4 Jahre	959	953	893	944	1.034	1.010	1.088	1.067	1.007	1.079	1.034
5 Jahre	905	950	956	923	944	1.007	992	1.049	1.076	1.046	1.091

	2013	2014	2015	2016	2017	2018	2019	2020	2021	2022	2023
Durchschnittsalter	41,6	41,6	41,4	41,2	41,2	41,3	41,3	41,5	41,5	41,3	41,2
Jugendquotient	18,8	18,7	18,9	19,2	19,1	19,0	18,9	19,0	18,9	19,1	19,1
Altenquotient	27,2	27,3	26,9	26,7	26,6	26,5	26,4	26,6	26,7	26,3	26,3
Greying-Index	29,3	30,3	30,7	32,2	33,0	34,3	35,5	36,6	37,5	36,2	35,9

Bevölkerung nach Haushaltstyp	2013	2014	2015	2016	2017	2018	2019	2020	2021	2022	2023
Heimbewohner	4.427	4.619	4.802	6.089	5.630	6.002	5.576	5.357	5.354	5.909	6.041
Einpersonenhaushalt	25.763	25.889	26.666	26.864	27.314	27.707	27.923	27.974	29.216	30.005	30.530
(Ehe-)Paar ohne Kind	34.601	34.721	34.850	35.072	35.546	35.495	35.747	35.918	36.068	36.521	36.434
(Ehe-)Paar mit Kind	31.604	31.796	32.702	32.669	33.254	33.626	33.833	33.524	33.734	34.601	35.147
Alleinerziehendenhaushalt	5.369	5.417	5.420	5.291	5.090	5.036	5.090	5.405	5.021	5.435	5.372
sonstiger Mehrpersonenhaushalt	5.579	5.747	5.816	6.035	6.011	5.882	6.035	5.936	5.645	5.858	6.152

Männer nach Haushaltstyp	2013	2014	2015	2016	2017	2018	2019	2020	2021	2022	2023
Heimbewohner	2.030	2.174	2.270	3.056	2.807	2.978	2.714	2.606	2.636	2.813	2.876
Einpersonenhaushalt	12.860	12.899	13.388	13.502	13.883	14.234	14.342	14.327	14.987	15.383	15.746
(Ehe-)Paar ohne Kind	17.633	17.696	17.750	17.810	18.065	18.062	18.206	18.257	18.389	18.623	18.569
(Ehe-)Paar mit Kind	16.037	16.133	16.592	16.592	16.895	17.054	17.144	17.015	17.069	17.495	17.708
Alleinerziehendenhaushalt	1.874	1.892	1.955	1.916	1.862	1.835	1.817	1.988	1.814	1.937	1.937
sonstiger Mehrpersonenhaushalt	2.513	2.636	2.648	2.804	2.819	2.783	2.810	2.798	2.678	2.783	2.966

Frauen nach Haushaltstyp	2013	2014	2015	2016	2017	2018	2019	2020	2021	2022	2023
Heimbewohner	2.399	2.447	2.531	3.035	2.822	3.026	2.864	2.753	2.717	3.095	3.164
Einpersonenhaushalt	12.902	12.989	13.280	13.364	13.430	13.475	13.580	13.646	14.228	14.624	14.786
(Ehe-)Paar ohne Kind	16.967	17.024	17.102	17.261	17.483	17.435	17.540	17.660	17.678	17.897	17.867
(Ehe-)Paar mit Kind	15.566	15.665	16.109	16.076	16.358	16.571	16.688	16.508	16.664	17.105	17.438
Alleinerziehendenhaushalt	3.494	3.527	3.464	3.374	3.230	3.200	3.275	3.416	3.209	3.497	3.434
sonstiger Mehrpersonenhaushalt	3.065	3.110	3.167	3.233	3.191	3.098	3.224	3.137	2.966	3.074	3.185

Haushalte insgesamt	2013	2014	2015	2016	2017	2018	2019	2020	2021	2022	2023
	53.588	53.900	54.995	55.352	56.102	56.489	56.951	56.984	58.352	59.882	60.596

Haushalte nach Haushaltstyp	2013	2014	2015	2016	2017	2018	2019	2020	2021	2022	2023
Einpersonenhaushalte	25.763	25.889	26.666	26.864	27.314	27.707	27.923	27.974	29.216	30.005	30.530
(Ehe-)Paare ohne Kind	15.131	15.164	15.272	15.377	15.617	15.599	15.728	15.788	15.989	16.229	16.196
(Ehe-)Paare mit Kind	8.108	8.165	8.366	8.360	8.507	8.603	8.624	8.486	8.639	8.879	9.014
Alleinerziehendenhaushalte	2.048	2.075	2.060	2.015	1.928	1.898	1.925	2.015	1.922	2.057	2.030
Sonstige Mehrpersonenhaushalte	2.540	2.606	2.633	2.735	2.738	2.681	2.753	2.723	2.588	2.714	2.828

Haushalte nach Zahl der Personen	2013	2014	2015	2016	2017	2018	2019	2020	2021	2022	2023
Haushalte mit einer Person	25.763	25.889	26.666	26.864	27.314	27.707	27.923	27.974	29.216	30.005	30.530
Haushalte mit zwei Personen	15.119	15.167	15.311	15.455	15.662	15.602	15.848	15.884	16.139	16.598	16.619
Haushalte mit drei Personen	6.158	6.299	6.350	6.329	6.356	6.368	6.287	6.158	6.176	6.350	6.434
Haushalte mit vier Personen	4.763	4.754	4.796	4.871	4.913	4.913	4.931	4.961	4.967	5.027	5.078
Haushalte mit mehr als vier Personen	1.787	1.787	1.874	1.832	1.859	1.901	1.964	2.012	1.853	1.904	1.934

Haushalte nach Zahl der Kinder	2013	2014	2015	2016	2017	2018	2019	2020	2021	2022	2023
Familien insgesamt	10.156	10.240	10.426	10.375	10.435	10.501	10.549	10.501	10.561	10.936	11.044
Familien mit einem Kind	5.165	5.234	5.318	5.216	5.207	5.225	5.195	5.111	5.129	5.423	5.492
Familien mit zwei Kindern	3.872	3.866	3.917	3.974	4.016	4.061	4.103	4.151	4.193	4.244	4.256
Familien mit drei und mehr Kindern	1.118	1.136	1.193	1.184	1.211	1.214	1.250	1.241	1.244	1.283	1.307

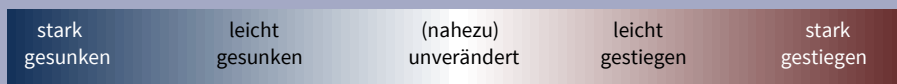
Anteil Alleinerziehende an Familien	20,2%	20,3%	19,8%	19,4%	18,5%	18,1%	18,2%	19,2%	18,2%	18,8%	18,4%
-------------------------------------	-------	-------	-------	-------	-------	-------	-------	-------	-------	-------	-------

Natürliche Bevölkerungsbewegungen	2013	2014	2015	2016	2017	2018	2019	2020	2021	2022	2023
Geburten	1.073	1.073	1.142	1.214	1.124	1.124	1.073	1.112	1.076	1.055	1.085
Sterbefälle	1.004	962	1.100	1.103	1.118	1.100	1.097	1.049	1.154	1.187	1.175
Saldo natürliche Bevölkerungsbewegungen	+69	+111	+42	+111	+6	+24	-24	+63	-78	-132	-90
Gesamtfertilität	1,4	1,3	1,4	1,4	1,3	1,3	1,3	1,3	1,3	1,2	1,2
Durchschnittsalter Mütter bei Erstgeburt	30,6	30,8	30,7	30,7	31,1	31,0	31,3	31,1	31,1	31,6	31,2
Sterberate der Bevölkerung ab 80 Jahre (auf Tsd.)	100	95	107	98	100	101	93	90	100	103	93

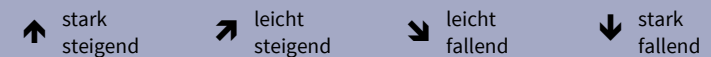
Wanderungsbewegungen	2013	2014	2015	2016	2017	2018	2019	2020	2021	2022	2023
Zuzüge insgesamt	8.999	9.563	11.183	11.591	10.967	10.301	10.382	8.171	9.992	12.830	11.954
Wegzüge insgesamt	8.828	8.918	9.251	10.094	10.310	9.668	10.046	8.369	8.978	9.599	10.649
Wanderungssaldo	+171	+645	+1932	+1497	+657	+633	+336	-198	+1014	+3231	+1305
Zuzüge in das Stadtgebiet	8.999	9.563	11.183	11.591	10.967	10.301	10.382	8.171	9.992	12.830	11.954
Zuzüge als innerstädtische Umzüge	6.569	6.653	7.322	7.805	7.217	7.052	7.289	6.830	7.724	7.868	7.967
Wegzüge aus dem Stadtgebiet	8.828	8.918	9.251	10.094	10.310	9.668	10.046	8.369	8.978	9.599	10.649
Wegzüge als innerstädtische Umzüge	6.560	6.644	7.322	7.805	7.217	7.052	7.289	6.839	7.748	7.880	7.973

Wanderungssaldo Bevölkerung unter 18 Jahren	-113	-51	+238	+191	-105	-40	-118	-243	-61	+640	+221
Wanderungssaldo Bevölkerung 18 bis unter 25 Jahre	+1038	+1184	+1486	+1411	+1302	+1215	+1137	+787	+1398	+1521	+1253
Wanderungssaldo Bevölkerung 25 bis unter 35 Jahre	-414	-51	+317	-21	-129	-189	-251	-412	-162	+445	-10
Wanderungssaldo Bevölkerung 35 bis unter 45 Jahre	-286	-225	-77	-60	-226	-160	-244	-211	-184	+252	-94
Wanderungssaldo Bevölkerung 45 bis unter 65 Jahre	-32	-198	-22	-20	-164	-160	-169	-95	-27	+244	-73
Wanderungssaldo Bevölkerung ab 65 Jahre	-14	-4	-10	-4	-21	-32	-21	-32	+24	+118	+1

Wert ist im Vergleich zum vorhergehenden Wert ...



Tendenz ...



Die Daten wurden aus datenschutzrechtlichen Gründen einer verschobenen Dreierroundung unterzogen (1,2,3=2; 4,5,6=5; 7,8,9=8...), wenn erforderlich.

Bevölkerung in Heimen	2013	2014	2015	2016	2017	2018	2019	2020	2021	2022	2023
männlich unter 18 Jahre	56	44	44	299	215	167	101	83	80	149	179
männlich 18 bis unter 25 Jahre	707	812	815	983	902	977	1.001	938	896	842	839
männlich 25 bis unter 35 Jahre	617	674	749	956	908	1.028	908	929	953	1.064	1.070
männlich 35 bis unter 45 Jahre	140	131	155	242	206	203	170	173	173	215	221
männlich 45 bis unter 65 Jahre	212	206	197	266	257	245	185	179	179	203	212
männlich 65 bis unter 80 Jahre	113	113	119	110	104	116	95	83	107	104	107
männlich 80 Jahre und älter	182	194	197	203	218	239	254	221	248	236	248
weiblich unter 18 Jahre	56	38	41	215	158	137	110	86	68	158	170
weiblich 18 bis unter 25 Jahre	812	797	845	908	866	974	974	932	890	965	968
weiblich 25 bis unter 35 Jahre	371	413	458	623	554	641	593	632	632	722	737
weiblich 35 bis unter 45 Jahre	68	68	65	134	128	116	107	107	104	152	158
weiblich 45 bis unter 65 Jahre	128	134	134	194	161	164	131	107	104	137	137
weiblich 65 bis unter 80 Jahre	212	203	209	188	176	188	164	152	146	167	176
weiblich 80 Jahre und älter	752	797	776	773	779	806	782	737	779	794	818

Bevölkerung in Einpersonenhaushalten	2013	2014	2015	2016	2017	2018	2019	2020	2021	2022	2023
männlich unter 18 Jahre	11	11	62	38	20	14	17	23	14	29	50
männlich 18 bis unter 25 Jahre	1.451	1.445	1.622	1.586	1.727	1.712	1.673	1.517	1.631	1.730	1.733
männlich 25 bis unter 35 Jahre	3.956	3.980	4.061	4.127	4.223	4.343	4.427	4.445	4.739	4.832	5.138
männlich 35 bis unter 45 Jahre	2.105	2.036	2.051	2.030	2.084	2.168	2.147	2.165	2.294	2.357	2.405
männlich 45 bis unter 65 Jahre	3.752	3.788	3.902	3.929	3.983	4.085	4.106	4.154	4.208	4.202	4.118
männlich 65 bis unter 80 Jahre	1.163	1.184	1.217	1.271	1.319	1.352	1.361	1.382	1.430	1.544	1.610
männlich 80 Jahre und älter	422	458	473	521	524	563	608	641	668	689	692
weiblich unter 18 Jahre	17	11	26	26	20	17	14	20	17	23	50
weiblich 18 bis unter 25 Jahre	1.514	1.598	1.652	1.673	1.670	1.676	1.685	1.676	1.760	1.802	1.682
weiblich 25 bis unter 35 Jahre	2.819	2.738	2.864	2.792	2.798	2.774	2.804	2.774	2.957	3.086	3.284
weiblich 35 bis unter 45 Jahre	1.082	1.040	1.037	1.037	1.019	1.064	1.061	1.082	1.121	1.121	1.133
weiblich 45 bis unter 65 Jahre	3.131	3.209	3.266	3.281	3.341	3.395	3.389	3.431	3.524	3.611	3.611
weiblich 65 bis unter 80 Jahre	2.612	2.621	2.624	2.657	2.663	2.636	2.615	2.570	2.681	2.789	2.858
weiblich 80 Jahre und älter	1.730	1.772	1.814	1.895	1.919	1.910	2.012	2.093	2.171	2.189	2.168

Bevölkerung in Paarhaushalten ohne Kind	2013	2014	2015	2016	2017	2018	2019	2020	2021	2022	2023
männlich unter 18 Jahre	2	0	0	0	0	0	0	0	2	0	2
männlich 18 bis unter 25 Jahre	1.559	1.613	1.610	1.646	1.745	1.646	1.715	1.712	1.733	1.736	1.688
männlich 25 bis unter 35 Jahre	2.834	2.816	2.879	2.963	3.137	3.227	3.281	3.323	3.422	3.629	3.668
männlich 35 bis unter 45 Jahre	1.235	1.211	1.202	1.196	1.220	1.244	1.250	1.274	1.274	1.352	1.367
männlich 45 bis unter 65 Jahre	5.747	5.771	5.750	5.786	5.711	5.717	5.738	5.726	5.702	5.654	5.567
männlich 65 bis unter 80 Jahre	4.898	4.883	4.868	4.709	4.670	4.541	4.481	4.376	4.346	4.364	4.379
männlich 80 Jahre und älter	1.358	1.403	1.436	1.514	1.583	1.688	1.739	1.847	1.910	1.886	1.898
weiblich unter 18 Jahre	2	2	2	0	0	0	0	0	0	0	0
weiblich 18 bis unter 25 Jahre	1.625	1.661	1.700	1.814	1.859	1.769	1.802	1.853	1.877	1.859	1.829
weiblich 25 bis unter 35 Jahre	2.507	2.558	2.639	2.702	2.846	2.921	3.008	3.014	3.056	3.302	3.377
weiblich 35 bis unter 45 Jahre	953	923	920	914	941	935	929	977	983	1.034	1.007
weiblich 45 bis unter 65 Jahre	6.620	6.566	6.536	6.518	6.461	6.461	6.473	6.443	6.422	6.389	6.359
weiblich 65 bis unter 80 Jahre	4.373	4.388	4.373	4.334	4.337	4.223	4.139	4.097	3.995	4.022	3.974
weiblich 80 Jahre und älter	887	926	935	980	1.040	1.127	1.190	1.280	1.346	1.295	1.319

Bevölkerung in Paarhaushalten mit Kind	2013	2014	2015	2016	2017	2018	2019	2020	2021	2022	2023
männlich unter 18 Jahre	7.013	7.061	7.241	7.277	7.403	7.454	7.505	7.487	7.574	7.745	7.835
männlich 18 bis unter 25 Jahre	707	692	731	704	707	707	704	704	683	683	707
männlich 25 bis unter 35 Jahre	1.535	1.571	1.670	1.607	1.661	1.601	1.610	1.616	1.526	1.565	1.514
männlich 35 bis unter 45 Jahre	3.296	3.260	3.338	3.362	3.431	3.590	3.674	3.686	3.719	3.857	3.923
männlich 45 bis unter 65 Jahre	3.401	3.470	3.509	3.539	3.599	3.596	3.551	3.425	3.482	3.548	3.632
männlich 65 bis unter 80 Jahre	74	65	86	92	80	92	83	80	71	83	83
männlich 80 Jahre und älter	14	11	14	14	14	14	17	17	14	14	17
weiblich unter 18 Jahre	6.617	6.662	6.860	6.884	7.019	7.097	7.184	7.091	7.232	7.388	7.541
weiblich 18 bis unter 25 Jahre	677	674	695	665	659	686	632	632	653	662	704
weiblich 25 bis unter 35 Jahre	2.174	2.216	2.363	2.279	2.288	2.258	2.285	2.210	2.162	2.240	2.198
weiblich 35 bis unter 45 Jahre	3.602	3.602	3.608	3.653	3.785	3.899	3.986	4.019	4.085	4.193	4.277
weiblich 45 bis unter 65 Jahre	2.336	2.348	2.417	2.435	2.456	2.471	2.444	2.375	2.384	2.471	2.564
weiblich 65 bis unter 80 Jahre	116	122	125	122	110	110	110	125	101	113	119
weiblich 80 Jahre und älter	47	41	41	38	47	50	47	56	47	38	38

Bevölkerung in Alleinerziehendenhaushalten	2013	2014	2015	2016	2017	2018	2019	2020	2021	2022	2023
männlich unter 18 Jahre	1.460	1.478	1.541	1.487	1.475	1.454	1.430	1.505	1.457	1.547	1.514
männlich 18 bis unter 25 Jahre	161	149	143	149	140	140	143	146	122	149	152
männlich 25 bis unter 35 Jahre	38	41	41	41	38	38	41	53	29	35	41
männlich 35 bis unter 45 Jahre	80	74	74	83	62	62	65	92	65	77	86
männlich 45 bis unter 65 Jahre	122	128	134	137	125	125	119	173	125	116	128
männlich 65 bis unter 80 Jahre	11	17	17	17	20	14	11	14	14	11	17
männlich 80 Jahre und älter	5	5	5	2	2	5	5	5	2	2	2
weiblich unter 18 Jahre	1.418	1.433	1.385	1.361	1.286	1.289	1.352	1.388	1.301	1.403	1.391
weiblich 18 bis unter 25 Jahre	200	188	188	185	179	176	143	155	158	161	152
weiblich 25 bis unter 35 Jahre	425	440	452	422	377	371	374	359	341	383	374
weiblich 35 bis unter 45 Jahre	758	755	743	740	731	722	770	821	761	845	833
weiblich 45 bis unter 65 Jahre	647	665	653	623	623	605	599	644	605	653	629
weiblich 65 bis unter 80 Jahre	38	35	35	26	26	29	29	38	29	44	44
weiblich 80 Jahre und älter	5	8	8	14	8	8	8	8	14	11	14

Bevölkerung in sonst. Mehrpersonenhaushalten	2013	2014	2015	2016	2017	2018	2019	2020	2021	2022	2023
männlich unter 18 Jahre	5	2	23	11	8	2	2	2	8	17	17
männlich 18 bis unter 25 Jahre	641	671	692	773	767	755	761	737	704	725	764
männlich 25 bis unter 35 Jahre	578	605	611	674	698	701	698	716	686	737	815
männlich 35 bis unter 45 Jahre	293	323	308	320	317	332	350	341	329	329	392
männlich 45 bis unter 65 Jahre	776	806	779	785	800	764	761	749	695	707	689
männlich 65 bis unter 80 Jahre	164	164	161	161	158	152	161	170	173	173	197
männlich 80 Jahre und älter	56	68	77	80	74	77	80	83	83	92	92
weiblich unter 18 Jahre	11	5	5	5	5	2	2	5	8	11	14
weiblich 18 bis unter 25 Jahre	542	560	563	569	584	560	578	539	527	536	569
weiblich 25 bis unter 35 Jahre	350	392	401	404	383	338	392	383	338	377	398
weiblich 35 bis unter 45 Jahre	209	227	224	221	221	212	209	218	203	233	245
weiblich 45 bis unter 65 Jahre	1.208	1.190	1.241	1.274	1.247	1.223	1.277	1.229	1.175	1.187	1.211
weiblich 65 bis unter 80 Jahre	443	437	425	434	425	428	437	428	392	413	410
weiblich 80 Jahre und älter	305	305	308	323	326	332	329	341	320	323	338